

Vastuvõtja LTECH Artnet > DMX512 x 2 (1024ch) 5-24V

Tootekood 13872

Jaehind 266,00+KM

Bränd LTECH
 Toide 5-24V
 Kõrgus 45mm
 Laius 73mm
 Pikkus 120mm
 Kaal 290g
 Töökeskkond sisse
 Töötemperatuur -20 ° C to 65°C
 Sertifikaadid CE, RoHS
 Garantii 3 aastat



Input signal Artnet Output signal
 DMX512 DMX channels 1024 channels
 working temperature -20°C□65°C

Vastuvõtja LTECH DIN-DMX-4CH 4CH CV DMX Decoder 5-24V 240-720W

Tootekood 13611

Jaehind 71,56+KM

Bränd LTECH
 Toide 5-24V
 Hämardatav DMX
 Võimsus 240-720W
 Voolutugevus 16A
 Kõrgus 67mm
 Laius 35mm
 Pikkus 112mm
 Kaal 120g
 Töökeskkond sisse
 Töötemperatuur -30°C□55°C
 Sertifikaadid CE, RoHS
 Garantii 3 aastat



DMX Dimmer LTECH DMX LT-880 24 kanalit 24x3A 5-24V 360W/864W/1728W

Tootekood 13873

Jaehind 330,00+KM

Bränd LTECH
 Toide 5-24V
 Hämaratav DMX
 Võimsus 360W/864W/1728W
 Voolutugevus 72A
 Kõrgus 42mm
 Laius 123mm
 Pikkus 260mm
 Kaal 885g
 Töötemperatuur -30°C□65°C
 Sertifikaadid CE, RoHS
 Garantii 3 aastat



Input Voltage: DC5V□DC24V Max Load
 Current 3A ×24CH Max 72A Max Output
 Power 360W/864W/1728W(5V/12V/24V)
 DMX512 Socket RJ45, XLR-3 Green
 terminal Dimming Range 0□100%
 Operating Temp. -30°C□65°C

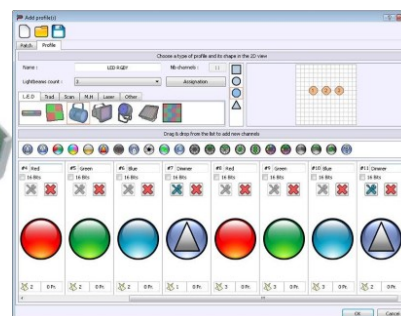
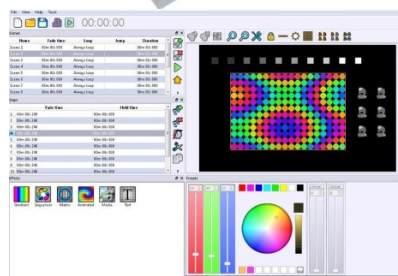
Vastuvõtja CHROMATEQ LPSA-DIN DMX512**Tootekood 13815**

Jaehind 300,00+KM

Bränd **CHROMATEQ**
 Hämaratav DMX
 Kõrgus 107mm
 Laius 96mm
 Pikkus 59mm
 Kaal 170g
 Garantii 2 aastat
 Tootja koduleht <http://www.chromateq.com>



512 DMX kanalit DMX pistik: 3-Pin XLR
 Töötab ka omaette. WiFi sagedus: 2.4 -
 2.497 GHz Voolutarve: 5V DC, üle USB
 (USB toiteplokk on kaasas)

**DMX Dimmer LTECH LT-8030 3 kanalit 3x4A 5-24V 60W/144W/288W**

Tootekood 12760

Jaehind 52,80+KM

Bränd LTECH
 Toide 5-24V
 Hämardatav DMX
 Võimsus 60W/144W/288W
 Voolutugevus 12A
 Kõrgus 40mm
 Laius 52mm
 Pikkus 125mm
 Kaal 300g
 Töökeskkond sisse
 Töötemperatuur -30°C□65°C
 Sertifikaadid CE, RoHS
 Garantii 3 aastat



3 kanalit, 5V/12V/24V DC/4A,
 60W/144W/288W, DMX512 protokolliga
 juhitud, nupuga juhitud, kruviklemmid
 väljundis, signaaliväljund järgmisele
 seadmele, signaalisend ja -väljund
 XLR3

DMX juhtplokk LTECH LT-820 DMX Decoder 4ch 5-24V**Tootekood 14558**

Jaehind 88,80+KM

Bränd LTECH
 Toide 5-24V
 Voolutugevus 20A
 Garantii 3 aastat



16bit/8bit input
 CH 65536 grayscale/CH

DMX Dimmer LTECH LT-840 4 kanalit 4x6A 5-24V 120W/288W/576W**Tootekood 13963**

Jaehind 66,94+KM

Bränd LTECH
 Toide 5-24V
 Hämardatav DMX
 Väljundpinge 5-24V
 Võimsus 120W/288W/576W
 Voolutugevus 24A
 Kõrgus 40mm
 Laius 78mm
 Pikkus 156mm
 Kaal 410g
 Töökeskkond sisse
 Töötemperatuur -30°C□65°C
 Sertifikaadid CE
 Garantii 3 aastat



5-24VDC 6A×4CH Max 24A
 120W/288W/576W (5V/12V/24V)

DMX Dimmer LTECH LT-890 12 kanalit 5x12A 5-24V 300W/720W/1440W

Tootekood 13965

Jaehind 160,00+KM

Bränd LTECH
 Toide 5-24V
 Hämardatav DMX
 Võimsus 300W/720W/1440W
 Voolutugevus 60A
 Kõrgus 42mm
 Laius 108mm
 Pikkus 222mm
 Kaal 740g
 Töötemperatuur -30°C□65°C
 Sertifikaadid c
 Garantii 3 aastat



5-24VDC 5A×12CH Max 60A
 300W/720W/1440W (5V/12V/24V)

DMX Dimmer LTECH LT-898 8 kanalit 8x6A 5-24V 240W/576W/1152W

Tootekood 13964

Jaehind 160,00+KM

Bränd LTECH
 Toide 5-24V
 Hämardatav DMX
 Võimsus 240W/576W/1152W
 Voolutugevus 48A
 Kõrgus 42mm
 Laius 108mm
 Pikkus 222mm
 Kaal 740g
 Töötemperatuur -30°C□65°C
 Garantii 3 aastat



5-24VDC 6A×8CH Max48A
 240W/576W/1152W (5V/12V/24V)

DMX juhtplokk LTECH LT-932-OLED 32 CH CV DMX Decoder 12-24V 2304W

Tootekood 14557

Jaehind 320,00+KM

Bränd LTECH
Toide 12-24V
Hämardatav DMX
Võimsus 2304W
Voolutugevus 96A
Sertifikaadid CE, RoHS
Energiaklass A+
Garantii 3 aastat



Input signal DMX512/RDM Input voltage
DC12V□DC24V Max load current 3A
×32CH Max. 96A Max output power
(0~36W...72W) x32CH Max.2304W
DMX512 socket XLR-3, XLR-5, RJ45,
Green terminal DIM Curve 0.1□9.9 Gray
scale level 8bit(256 levels)/16bit(65536
levels)

LED Riba pult + juhtplokk REVAL BULB RGB 230V DMX controller 1320W

Tootekood 14759

Jaehind 280,86+KM

Bränd REVAL BULB
 Toide 230V
 Hämardatav DMX
 Väljundpinge 230V
 Võimsus 1320W
 Voolutugevus 6A
 Kõrgus 50mm
 Laius 134mm
 Pikkus 203mm
 Kaal 770g
 Pakis 1tk
 Korpuse materjal alumiinium
 Töökeskkond sisse
 Töötemperatuur -20° - +40°C
 Sertifikaadid CE, RoHS
 Garantii 2 aastat



Sisse ehitatud programmid: No. Display content Instruction 1 BLACK Static black 2 STATIC RED Static red 3 STATIC GREEN Static green 4 STATIC BLUE Static blue 5 STATIC YELLOW Static yellow 6 STATIC PURPLE Static purple 7 STATIC CYAN Static cyan 8 STATIC WHITE Static white 9 COLOR CHANGE Seven color jumpy changing 10 COLOR CHANGE2 Jumpy changing (flicker) 11 6 COLOR CHANGE Six color jumpy changing (flicker) 12 6 COLOR CHANGE2 Jumpy changing (flicker) 13 RGB CHANGE Three color jumpy changing 14 RGB CHANGE2 Jumpy changing (flicker) 15 RG CHANGE RG jumpy changing 16 RB CHANGE RB jumpy changing 17 GB CHANGE GB jumpy changing 18 WHITE CHANGE White stroboflash 19 7 COLOR SMOOTH Seven color gradual changing 20 4 COLOR SMOOTH Four color gradual changing 21 RG SMOOTH RG gradual changing 22 RB SMOOTH RB gradual changing 23 GB SMOOTH GB gradual changing 24 COLOR GRADUAL Seven color fade in and out 25 RGB GRADUAL Three color fade in and out 26 WHITE GRADUAL White fade in and out 27 RG GRADUAL RG fade in and out 28 RB GRADUAL RB fade in and out 29 GB GRADUAL GB fade in and out 30 R GRADUAL R fade in and out 31 G GRADUAL G fade in and out 32 B GRADUAL B fade in and out 33 ADJUST MODE 0-255 level adjusted color 34 AUTO PROGRAM Auto operation selecting result of changing COLOR CHANGE2 35 DMX512 MODE DMX512 control order 36 DMX512 DECODER DMX512 decoder Enne kaablite ühendamist veendu, et seade ei ole vooluvõrgus.

