

Juhtimispaneel LTECH DALI Dimmer DA4

Tootekood 13793

Jaehind 67,62+KM

Bränd LTECH
Hämardatav DALI
Kõrgus 36mm
Laius 86mm
Pikkus 86mm
Kaal 200g
Töötemperatuur -20°C□60°C
Sertifikaadid CE, RoHS
Garantii 3 aastat



4 kanalit



Juhtimispaneel LTECH DX4 1 tsoon, 2.4GHz + DMX512 valge RGBW

Tootekood 13912

Jaehind 50,84+KM

Bränd LTECH
Toide 230V
Värvustemperatuur (CCT) RGBW RGBW
Kõrgus 36mm
Laius 86mm
Pikkus 86mm
Korpuse värv valge
Korpuse materjal plastik
Poleer poolläikiv
Töökeskkond sisse
Töötemperatuur -20°C□60°C
Sertifikaadid CE, RoHS
Garantii 3 aastat



Töötab koos R4-5A vastuvõtjaga.
(tootekood: CO3697) Väljund signaal: RF
2.4GHz või DMX512 ilma juhtmeteta
kasutamise võimalus läbi 2.4GHz
raadioside. Paaritub vastuvõtjaga R4-5A
ja R4-CC Gray scale level:
4096×4096×4096×4096 Juhib korraga 1
tsooni Puldi tööraadius: 30m Töö
temperatuur -20°C kuni +60°C Mõõdud
L86×W86×H36mm Paki mõõdud:
L112×W112×H48mm

Juhtimispaneel LTECH DX5 4 tsooni, 2.4GHz + DMX512 valge

Tootekood 13789

Jaehind 44,56+KM

Bränd LTECH
 Toide 230V
 Kõrgus 36mm
 Laius 86mm
 Pikkus 86mm
 Korpuse värv valge
 Töötemperatuur -20°C□60°C
 Sertifikaadid CE, RoHS
 Garantii 3 aastat



Töötab koos R4-5A vastuvõtjaga.
 (tootekood: CO3697) Väljund signaal: RF
 2.4GHz või DMX512 ilma juhtmeteta
 kasutamise võimalus läbi 2.4GHz
 raadioside. Paaritub vastuvõtjaga R4-5A
 ja R4-CC Gray scale level:
 4096×4096×4096×4096 Juhib korraga 4
 tsooni. Puldi tööraadius: 30m Töö
 temperatuur -20°C kuni +60°C Mõõdud
 L86×W86×H36mm Paki mõõdud:
 L112×W112×H48mm

Juhtimispaneel LTECH DX6 4 tsooni, 2.4GHz + DMX512 valge

Tootekood 13705

Jaehind 47,60+KM

Bränd LTECH
 Toide 230V
 Kõrgus 36mm
 Laius 86mm
 Pikkus 86mm
 Kaal 225g
 Korpuse värv valge
 Töötemperatuur -20°C□60°C
 Sertifikaadid CE, RoHS
 Garantii 3 aastat



Töötab koos R4-5A vastuvõtjaga.
 (tootekood: CO3697) Väljund signaal: RF
 2.4GHz või DMX512 ilma juhtmeteta
 kasutamise võimalus läbi 2.4GHz
 raadioside. Paaritub vastuvõtjaga R4-5A
 ja R4-CC Gray scale level:
 4096×4096×4096×4096 Juhib korraga 4
 tsooni. Puldi tööraadius: 30m Töö
 temperatuur -20°C kuni +60°C Mõõdud
 L86×W86×H36mm Paki mõõdud:
 L112×W112×H48mm

Juhtimispaneel LTECH DX7 4 tsooni, valge korpus 2.4GHz + DMX512

Tootekood 13704

Jaehind 51,12+KM

Bränd LTECH
 Toide 230V
 Kõrgus 36mm
 Laius 86mm
 Pikkus 86mm
 Kaal 225g
 Töötemperatuur -20°C□60°C
 Sertifikaadid CE, RoHS
 Garantii 3 aastat



Töötab koos R4-5A vastuvõtjaga.
 (tootekood: CO3697) Väljund signaal: RF
 2.4GHz või DMX512 ilma juhtmeteta
 kasutamise võimalus läbi 2.4GHz
 raadioside. Paaritub vastuvõtjaga R4-5A
 ja R4-CC Gray scale level:
 4096×4096×4096×4096 Juhib korraga 4
 tsooni. Puldi tööraadius: 30m Töö
 temperatuur -20°C kuni +60°C Mõõdud
 L86×W86×H36mm Paki mõõdud:
 L112×W112×H48mm

Juhtimispaneel LTECH DX8 RGBW 4 tsooni, 2.4GHz + DMX512 valge

Tootekood 13699

Jaehind 60,36+KM

Bränd LTECH
 Toide 230V
 Kõrgus 36mm
 Laius 86mm
 Pikkus 86mm
 Kaal 225g
 Korpuse värv valge
 Töötemperatuur -20°C□60°C
 Sertifikaadid CE, RoHS
 Garantii 3 aastat



Töötab koos R4-5A vastuvõtjaga.
 (tootekood: CO3697) Väljund signaal: RF
 2.4GHz või DMX512 ilma juhtmeteta
 kasutamise võimalus läbi 2.4GHz
 raadioside. Paaritub vastuvõtjaga R4-5A
 ja R4-CC Gray scale level:
 4096×4096×4096×4096 Juhib korraga 4
 tsooni, milles RGBW värvid. Puldi
 tööraadius: 30m Töö temperatuur -20°C
 kuni +60°C Mõõdud L86×W86×H36mm
 Paki mõõdud: L112×W112×H48mm



Dimmer LTECH EBOX-TD

Tootekood 15120

Jaehind 44,64+KM



Bränd LTECH
 Toide 230V
 Maksimaalne võimsus 200W/1m
 Kõrgus 21mm
 Laius 55mm
 Pikkus 55mm
 Kaal 70g
 Töökeskkond sisse
 Töötemperatuur -30°C~55°C°C
 Sertifikaadid CE, RoHS
 Garantii 3 aastat

Juhtmevaba Triac/ELV dimmer, mida on võimalik juhtida EX5,EX61 paneeli ja Q2 puldiga.

Juhtimispaneel LTECH EX5**Tootekood 15114**

Jaehind 46,50+KM



Bränd LTECH
 Toide 230V
 Kõrgus 36mm
 Laius 86mm
 Pikkus 86mm
 Kaal 225g
 Sertifikaadid CE, RoHS
 Garantii 3 aastat

4 tsooniline seinapaneel ühevärvilise riba dimmerdamiseks.ühildub Q2 puldiga. Tööraadius ~30m. Sobib 65x45 harutoosi.Ei vaja töötamiseks muud kui 230v, kontrolleri ja puldiga suhtleb läbi 2.4GHz raadioside.Võimalik seadistada mitu paneeli (max 6)lülitama samu tsoone.

Juhtimispaneel LTECH EX6**Tootekood 15115**

Jaehind 49,80+KM



Bränd LTECH
 Toide 230V
 Kõrgus 36mm
 Laius 86mm
 Pikkus 86mm
 Kaal 225g
 Garantii 3 aastat

4 tsooniline seinapaneel kahetoonilise riba juhtimiseks(dim, WW to CW).ühildub Q2 puldiga. Tööraadius ~30m. Sobib 65x45 harutoosi.Ei vaja töötamiseks muud kui 230v, kontrolleri ja puldiga suhtleb läbi 2.4GHz raadioside. Võimalik seadistada mitu paneeli (max 6)lülitama samu tsoone.

Juhtimispaneel LTECH EX61

Tootekood 15118

Jaehind 47,94+KM



Bränd LTECH
Toide 230V
Kõrgus 50mm
Laius 86mm
Pikkus 86mm
Kaal 235g
Pakis 1tk
Töötemperatuur 20°C~55°C°C
Sertifikaadid CE, RoHS
Garantii 3 aastat

seinapaneel ühevärvilise riba dimmerdamiseks.ühildub Q2 puldiga. Tööraadius ~30m. Sobib 65x45 harutoosi.Ei vaja töötamiseks muud kui 230v, kontrolleri ja puldiga suhtleb läbi 2.4GHz raadioside.Võimalik seadistada mitu paneeli (max 6) juhtima ruumi eri paikadest.

Juhtimispaneel LTECH EX7S

Tootekood 15116

Jaehind 78,80+KM



Bränd LTECH
Toide 230V
Kõrgus 36mm
Laius 86mm
Pikkus 86mm
Kaal 225g
Sertifikaadid CE, RoHS
Garantii 3 aastat

4 tsooniline seinapaneel RGB riba juhtimiseks .ühildub Q4 puldiga. Tööraadius ~30m. Sobib 65x45 harutoosi.Ei vaja töötamiseks muud kui 230v, kontrolleri ja puldiga suhtleb läbi 2.4GHz raadioside. Võimalik seadistada mitu paneeli (max 6)lülitama samu tsoone.

Juhtimispaneel LTECH EX8S

Tootekood 15117

Jaehind 81,28+KM

Bränd LTECH
 Toide 230V
 Kõrgus 36mm
 Laius 86mm
 Pikkus 86mm
 Kaal 225g
 Sertifikaadid CE, RoHS
 Garantii 3 aastat



4 tsooniline seinapaneel RGBW riba juhtimiseks ühildub Q4 puldiga. Tööraadius ~30m. Sobib 65x45 harutoosi. Ei vaja töötamiseks muud kui 230v, kontrolleri ja puldiga suhtleb läbi 2.4GHz raadioside. Võimalik seadistada mitu paneeli (max 6) lülitama samu tsoone.

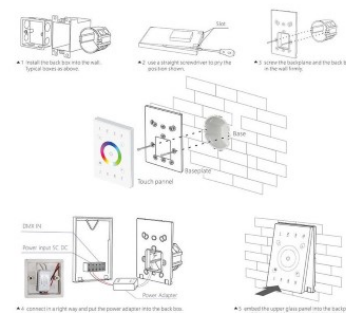
Juhtimispaneel LTECH UX8 4 tsooni, 2.4GHz + DMX512 RGBW valge 5V

Tootekood 13370

Jaehind 86,08+KM

Bränd LTECH
 Toide 5V
 Kõrgus 35mm
 Laius 180mm
 Pikkus 132mm
 Korpuse värv valge
 Sertifikaadid CE, RoHS
 Garantii 3 aastat

Töötab koos R4-5A vastuvõtjaga. (tootekood: CO3697) Väljund signaal: RF 2.4GHz või DMX512 ilma juhtmeteta kasutamise võimalus läbi 2.4GHz raadioside. Paaritub vastuvõtjaga R4-5A ja R4-CC Gray scale level: 4096x4096x4096x4096 Juhib korraga 4 tsooni, milles RGBW värvid. Puldi tööraadius: 30m Töö temperatuur -30°C kuni +55°C Mõõdud L86xW86xH36mm Paki mõõdud: L132xW180xH35mm Toos on EU mõõtutega.

**DMX512 Output**

As a DMX512 master controller which meets DMX512 international standard protocol. Compatible with any DMX fixtures.

