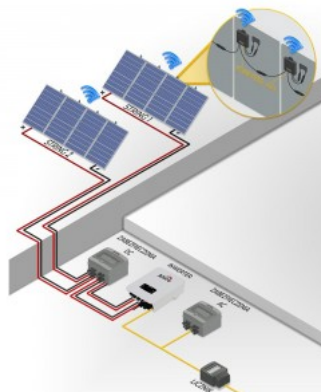


Kontroller GNE TEK Beebox-H PLC IP65

Tootekood 16484

Bränd [GNE TEK](#)
 Kaitseklass IP65
 Kõrgus 65.0mm
 Laius 210.0mm
 Pikkus 220.0mm
 Kaal 880g
 Töötemperatuur -20...60°C
 Sertifikaadid CE, LVD, EMC
 Garantii 10 aastat

Beebox-H on hädaolukorras väljalülitamise funktsiooniga, kas siis üle internetivõrgu või otse seadmelt. GNE kiire väljalülitussüsteem koosneb moodulitest päikesepaneelide taga (optimeerijad) ja juhtseadmest Beetrans. Moodulid paneelide taga suhtlevad juhtseadmega Beetrans PLC (Power Line Communications) kaudu. Optimeerijad on vaikimisi väljalülitatud olekus. Kui päike hakkab paistma paneelile, siis saadab Beetrans signaali moodulitele (optimeerijatele) ja süsteem avab nende moodulite vooluringi, millel on tootmine. Kui päikesepaneelisüsteem töötab tõrgetega, siis Beetrans juhtseade ühendab paneelid ahelast lahti. Sama juhtub ka siis kui vajutada hädanuppu kontrolleril - Beetrans väljalülitussignaali saadetakse moodulitesse (optimeerijatesse) ja iga päikesepaneel süsteemis lülitatakse ahelast välja. Süsteemi jääb ainult üksikute paneelide pinge, mis on alla 60V. Ühe kontrolleri taha saab ühendada kahes stringis kokku 60 optimeerijat. Töötab koos Honeybee optimeerijaga. [Platvormile ligipääs](#)
[Seadistamise APP ANDROID](#)
[Vaatamise APP ANDROID](#)



Optimeerija GNE TEK Honeybee 650-PLC 1500V 12-75V 650W IP68

Tootekood 16483

Bränd [GNE TEK](#)
 Toitepinge 12-75V
 Võimsus 650W
 Maksimaalne võimsus 650W/1m
 Nimivool 15000mA
 Kaitseklass IP68
 Kõrgus 25.0mm
 Laius 110.0mm
 Pikkus 130.0mm
 Kaal 588g
 Pakis 1tk
 Töökeskkond välja
 Töötemperatuur -40...85°C
 Sertifikaadid CE, LVD, EMC
 Garantii 10 aastat

Optimeerija eesmärk on saada päikesepargist maksimaalne tulemus koos tekkivate varjude või moodulite rikke korral. Optimeerija arvestab kõiki mõjutavaid tegureid, mis võivad päikesepaneeli tööd halvendada. -----
 Keskmine tarneaeg 14 päeva.

[Platvormile ligipääs](#)
[GNE TEK cloud ANDROID](#)

