

## Tarvik C renn 47-2 5.40m pikk hõbedane

### Tootekood 16494

Bränd [Novotegra](#)

Kõrgus 47.0mm

Laius 52.0mm

Pikkus 5400.0mm

Kaal 4.34 kg

Kastis 10tk

Korpuse värv hõbedane

Korpuse materjal alumiinium



Päikesepaneelide kinnitamise tarvik

## Tarvik C47 renni jätk aukudega hõbedane

### Tootekood 16495

Bränd [Novotegra](#)

Kõrgus 40.0mm

Laius 52.0mm

Pikkus 325.0mm

Kaal 562 g

Kastis 10tk

Korpuse värv hõbedane

Korpuse materjal alumiinium



## Tarvik C47 renni jätk väike komplekt hõbedane

### Tootekood 16534

Bränd [Novotegra](#)

Kastis 10kompl

Korpuse värv hõbedane

Korpuse materjal alumiinium



## Kruvi Eterniitkatusesele M10 200mm must

### Tootekood 19236

Pikkus 200.0mm  
Kaal 54 g  
Kastis 50tk  
Korpuse värv must  
Korpuse materjal alumiinium



## Tarvik Kesk kinnitus 30-42 Set C must

### Tootekood 16497

Bränd [Novotegra](#)  
Kõrgus 10.0mm  
Laius 33.0mm  
Pikkus 52.0mm  
Kaal 51 g  
Kastis 20tk  
Korpuse värv must  
Korpuse materjal alumiinium



## Tarvik Kivikatuse kinnitus ZD 30 M12 hõbedane

### Tootekood 16498

Bränd [Novotegra](#)  
Kõrgus 30.0mm  
Laius 126.0mm  
Pikkus 200.0mm  
Kaal 354 g  
Kastis 20tk  
Korpuse värv hõbedane  
Korpuse materjal alumiinium



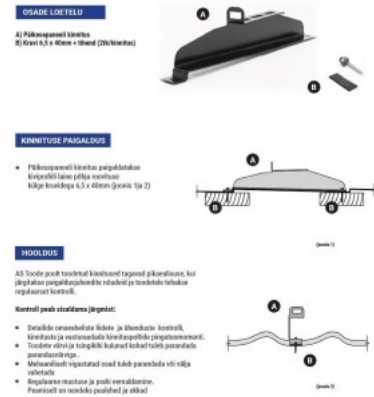
Kivikatuse kinnitus

## Kinnitus kiviprofiil plekkkatusele must

**Tootekood 16746**

Korpuse värv must

Kasutusala: Päikesepaneelide siinide kinnitamine kiviprofiilile. (terasplekk) pikkusega 350mm Tihendid ja kruvid kaasas.



## Kinnitus lainelisele betoonkivile lisa rooviga must

**Tootekood 17041**

Korpuse värv must

Kasutusala: Päikesepaneelide siinide kinnitamine lisarööviga betoonkivile. pikkusega 350mm



## Kinnitus lainelisele betoonkivile must



### Tootekood 17902

Korpuse värv must

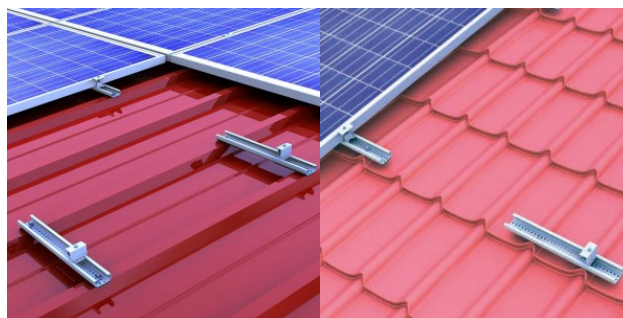
Kasutusala: Päikesepaneelide siinide kinnitamine betoonkivile. pikkusega 350mm Värvitoon: RR33 (must)  
Tihendid ja kruvid kaasas.



## Tarvik Lühike renn C24 koos EPDM 385mm hõbedane

### Tootekood 16505

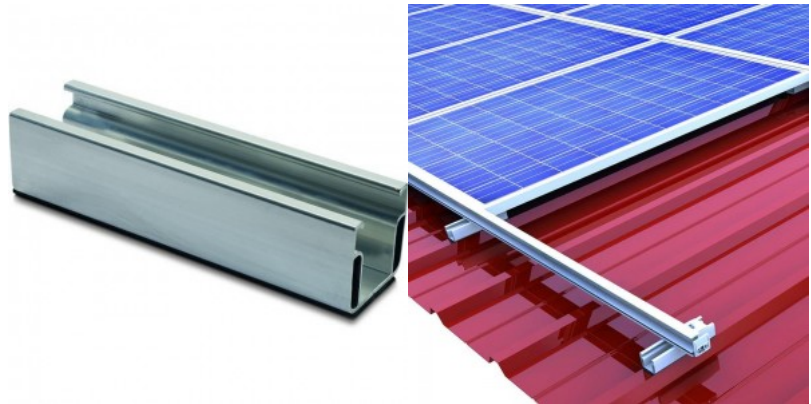
Bränd [Novotegra](#)  
Kõrgus 24.0mm  
Laius 52.0mm  
Pikkus 385.0mm  
Kaal 190 g  
Korpuse värv hõbedane  
Korpuse materjal alumiinium



## Tarvik Lühike renn C47 koos EPDM 200mm hõbedane

### Tootekood 16506

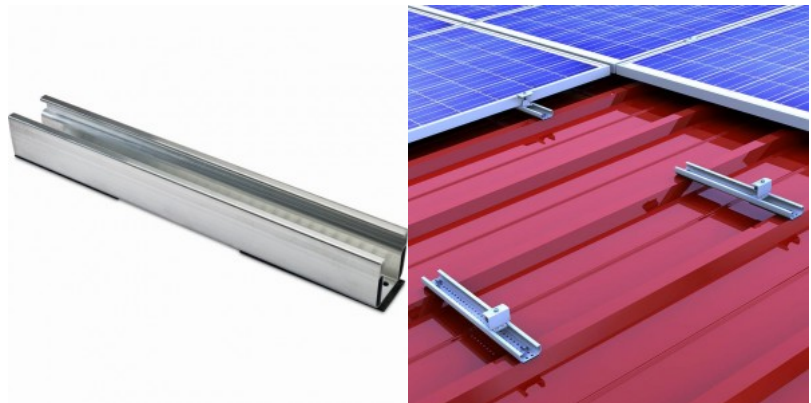
Bränd [Novotegra](#)  
 Kõrgus 47.0mm  
 Laius 52.0mm  
 Pikkus 195.0mm  
 Kaal 70 g  
 Korpuse värv hõbedane  
 Korpuse materjal alumiinium  
 Garantii 10 aastat



## Tarvik Lühike renn kõrge C47 koos EPDM 385mm hõbedane

### Tootekood 16577

Bränd [Novotegra](#)  
 Kõrgus 24.0mm  
 Laius 52.0mm  
 Pikkus 385.0mm  
 Kaal 190 g  
 Korpuse värv hõbedane  
 Korpuse materjal alumiinium



## Otsakork Novotegra C47 rennile

### Tootekood 16499

Bränd [Novotegra](#)  
 Kõrgus 63.0mm  
 Laius 57.0mm  
 Pikkus 80.0mm  
 Kaal 20 g  
 Kastis 50tk



## Tarvik Otsa kinnitus 30-42 Set C must

### Tootekood 16496

Bränd [Novotegra](#)  
 Kõrgus 10.0mm  
 Laius 24.0mm  
 Pikkus 52.0mm  
 Kaal 54 g  
 Kastis 20tk  
 Korpuse värv must  
 Korpuse materjal alumiinium



## Tarvik Renni stopper M14 hõbedane

### Tootekood 16530

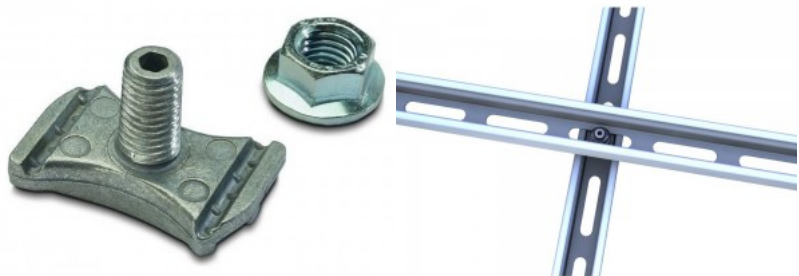
Bränd [Novotegra](#)  
 Kastis 20tk  
 Korpuse värv hõbedane  
 Korpuse materjal alumiinium



## Tarvik Risti kinnitus komplekt C M14 hõbedane

### Tootekood 16589

Bränd [Novotegra](#)  
 Kaal 50 g  
 Kastis 50tk  
 Korpuse värv hõbedane  
 Korpuse materjal alumiinium



## Kinnitus siini kinnitus trapetsprofiilile must

**Tootekood 16872**

Korpuse värv must

Kasutusala: Päikesepaneelide siinide kinnitamine trapetsprofiilidele. pikkusega 350mm Kinnituskruvid on komplektis.



### D. PÄIKESEPANEELIDE SIINIDE KINNITAMINE TRAPETSPROFIILIDELE

#### OSAKE LOETELU

- 1) Päikesepaneelide siinid
- 2) LED kinnituskruvid (2tk/üks siin)
- 3) LED kinnituskruvid (2tk/üks siin)
- 4) LED kinnituskruvid (2tk/üks siin)

#### KINNITUSE PAIGALDUS

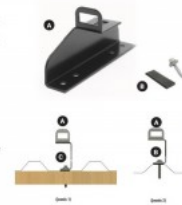
- Päikesepaneelide siinid paigaldatakse trapetsprofiilile siinide kinnituskruvide abil.
- Siinid kinnitatakse trapetsprofiilile LED kinnituskruvide abil.
- LED kinnituskruvid kinnitatakse siinide külge.

#### HOOLDUS

Alles toodud tooteid kasutades järgige juhendit, mis on toote juures kaasatud. Tooteid kasutades järgige juhendit ja kasutage tooteid ainult ettenähtud otstarbeks.

#### Tooteid puuduvad tähtselt:

- Tooteid kasutades tuleb järgida kõiki ohutusjuhiseid ja ettevaatusabinõusid.
- Tooteid ei tohi kasutada niiskes keskkonnas.
- Tooteid ei tohi kasutada niiskes keskkonnas.
- Tooteid ei tohi kasutada niiskes keskkonnas.
- Tooteid ei tohi kasutada niiskes keskkonnas.



## Kinnitus Valtsplekile Longline

**Tootekood 16478**

Kõrgus 70.0mm

Laius 100.0mm

Pikkus 100.0mm

Kaal 386 g

Korpuse materjal alumiinium

Kinnitusklamber plekist valsi külge. Kummist tihend ei lõhu katust, kuid püsib tugevasti paigas. Kahe poldiga surutakse klamber tugevasti kokku. Kruvid SUS304 roostevaba teras, korpuse alumiinium 6005-T5

