

## Siinivalgusti Maytoni Flarity Focus messing 24V 5W 150lm 60° IP20 927

### Tootekood 20547

Bränd Maytoni  
Toitepinge 24V  
Võimsus 5W  
Valgusvoog 150luumenit  
Valgusti efektiivsus lm79 30W  
Värvustemperatuur soe valge 2700K  
Läätse nurk 60  
Cri 90  
Kaitseklass IP20  
Kõrgus 165.0mm  
Diameeter 35.0mm  
Kaal 220 g  
Paki kaal 260 g  
Pakis 1tk  
Korpuse värv messing  
Korpuse materjal alumiinium  
Töökeskkond sisse  
Garantii 3 aastat

1. SEADME KIRJELDUS JA  
ETTESEENÄHTUD KASUTUS Flarity  
magnetiline modulaarne siinisüsteem  
toimib alussüsteemina siinitulede  
ehitamiseks. See on loodud Flarity  
siinitulede kinnitamiseks ja nende  
toiteks alalisvoolu võrgus, mille  
nimipinge on 24 V. Süsteemi saab  
paigaldada nii seinale kui laele ning  
see sobib kasutamiseks normaalset  
põlevust omavate materjalidega.  
Paigaldamine on võimalik nii jäikade  
kinnituste kui ka trossripute abil. Siin  
on saadaval järgmises värvitoonis:  
Messing elektro-kattega viimistlusega.  
Saadaval on kolm konfiguratsiooni:  
Sirged segmendid: 1 meetri ja 2  
meetri pikkused. Ringikujulised siinid:  
läbimõõduga 650 mm ja 800 mm.  
Poolringikujulise ristlõikega siinid:  
läbimõõduga 650 mm ja 800 mm.  
Segmente saab lõigata igast punktist  
spetsialiseeritud seadmete abil, mis  
võimaldab luua väga erinevaid  
konfiguratsioone - alates lihtsatest  
kuni mitmetasandiliste  
valgusinstallatsioonideni. Flarity  
süsteem toetab grupihämmarduse  
funktsiooni, kui seda kasutatakse  
sobivate toiteallikatega, mis töötavad  
DALI-protokollil. Lisaks toetab  
süsteem järgmisi  
hämmardusmeetodeid: 0/1-10 V, Triac  
ja PWM (kasutades LED-ribadele  
mõeldud dimmereid, kontrollereid ja  
pulte).



# Siinivalgusti Maytoni Flarity Focus messing 24V 5W 200lm 60° IP20 927

## Tootekood 20546

Bränd Maytoni  
 Toitepinge 24V  
 Võimsus 5W  
 Valgusvoog 200luumenit  
 Valgusti efektiivsus lm79 40W  
 Värvustemperatuur soe valge 2700K  
 Läätse nurk 60  
 Cri 90  
 Kaitseklass IP20  
 Kõrgus 113.0mm  
 Diameeter 35.0mm  
 Kaal 180 g  
 Paki kaal 210 g  
 Pakis 1tk  
 Korpuse värv messing  
 Korpuse materjal alumiinium  
 Töökeskkond sisse  
 Garantii 3 aastat

**1. SEADME KIRJELDUS JA ETTESEENÄHTUD KASUTUS** Flarity magnetiline modulaarne siinisüsteem toimib alussüsteemina siinitulede ehitamiseks. See on loodud Flarity siinitulede kinnitamiseks ja nende toiteks alalisvoolu võrgus, mille nimipinge on 24 V. Süsteemi saab paigaldada nii seinale kui laele ning see sobib kasutamiseks normaalset põlevust omavate materjalidega. Paigaldamine on võimalik nii jäikade kinnituste kui ka trossriputite abil. Siin on saadaval järgmises värvitoonis: Messing elektro-kattega viimistlusega. Saadaval on kolm konfiguratsiooni: Sirged segmendid: 1 meetri ja 2 meetri pikkused. Ringikujulised siinid: läbimõõduga 650 mm ja 800 mm. Poolringikujulise ristlõikega siinid: läbimõõduga 650 mm ja 800 mm. Segmente saab lõigata igast punktist spetsialiseeritud seadmete abil, mis võimaldab luua väga erinevaid konfiguratsioone - alates lihtsatest kuni mitmetasandiliste valgusinstallatsioonideni. Flarity süsteem toetab grupihämmarduse funktsiooni, kui seda kasutatakse sobivate toiteallikatega, mis töötavad DALI-protokollil. Lisaks toetab süsteem järgmisi hämmardusmeetodeid: 0/1-10 V, Triac ja PWM (kasutades LED-ribadele mõeldud dimmereid, kontrollereid ja pulte).



# Siinivalgusti Maytoni Flarity Keila messing 24V 5W 250lm 120° IP20 927

## Tootekood 20549

Bränd Maytoni  
Toitepinge 24V  
Võimsus 5W  
Valgusvoog 250luumenit  
Valgusti efektiivsus lm79 50W  
Värvustemperatuur soe valge 2700K  
Läätse nurk 120  
Cri 90  
Kaitseklass IP20  
Kõrgus 115.0mm  
Diameeter 70.0mm  
Kaal 200 g  
Paki kaal 280 g  
Pakis 1tk  
Korpuse värv messing  
Korpuse materjal alumiinium  
Töökeskkond sisse  
Garantii 3 aastat

1. SEADME KIRJELDUS JA  
ETTESEENÄHTUD KASUTUS Flarity  
magnetiline modulaarne siinisüsteem  
toimib alussüsteemina siinitulede  
ehitamiseks. See on loodud Flarity  
siinitulede kinnitamiseks ja nende  
toiteks alalisvoolu võrgus, mille  
nimipinge on 24 V. Süsteemi saab  
paigaldada nii seinale kui laele ning  
see sobib kasutamiseks normaalset  
põlevust omavate materjalidega.  
Paigaldamine on võimalik nii jääkade  
kinnituste kui ka trossriputile abil. Siin  
on saadaval järgmises värvitoonis:  
Messing elektro-kattega viimistlusega.  
Saadaval on kolm konfiguratsiooni:  
Sirged segmendid: 1 meetri ja 2  
meetri pikkused. Ringikujulised siinid:  
läbimõõduga 650 mm ja 800 mm.  
Poolringikujulise ristlõikega siinid:  
läbimõõduga 650 mm ja 800 mm.  
Segmente saab lõigata igast punktist  
spetsialiseeritud seadmete abil, mis  
võimaldab luua väga erinevaid  
konfiguratsioone - alates lihtsatest  
kuni mitmetasandiliste  
valgusinstallatsioonideni. Flarity  
süsteem toetab grupihämmarduse  
funktsiooni, kui seda kasutatakse  
sobivate toiteallikatega, mis töötavad  
DALI-protokollil. Lisaks toetab  
süsteem järgmisi  
hämmardusmeetodeid: 0/1-10 V, Triac  
ja PWM (kasutades LED-ribadele  
mõeldud dimmereid, kontrollereid ja  
pulte).



# Siinivalgusti Maytoni Flarity Luna messing 24V 5W 250lm 120° IP20 927

## Tootekood 20550

Bränd Maytoni  
Toitepinge 24V  
Võimsus 5W  
Valgusvoog 250luumenit  
Valgusti efektiivsus lm79 50W  
Värvustemperatuur soe valge 2700K  
Läätse nurk 120  
Cri 90  
Kaitseklass IP20  
Kõrgus 108.0mm  
Diameeter 75.0mm  
Kaal 290 g  
Paki kaal 370 g  
Pakis 1tk  
Korpuse värv messing  
Korpuse materjal alumiinium  
Töökeskkond sisse  
Garantii 3 aastat

1. SEADME KIRJELDUS JA  
ETTESEENÄHTUD KASUTUS Flarity  
magnetiline modulaarne siinisüsteem  
toimib alussüsteemina siinitulede  
ehitamiseks. See on loodud Flarity  
siinitulede kinnitamiseks ja nende  
toiteks alalisvoolu võrgus, mille  
nimipinge on 24 V. Süsteemi saab  
paigaldada nii seinale kui laele ning  
see sobib kasutamiseks normaalset  
põlevust omavate materjalidega.  
Paigaldamine on võimalik nii jäikade  
kinnituste kui ka trossriputite abil. Siin  
on saadaval järgmises värvitoonis:  
Messing elektro-kattega viimistlusega.  
Saadaval on kolm konfiguratsiooni:  
Sirged segmendid: 1 meetri ja 2  
meetri pikkused. Ringikujulised siinid:  
läbimõõduga 650 mm ja 800 mm.  
Poolringikujulise ristlõikega siinid:  
läbimõõduga 650 mm ja 800 mm.  
Segmente saab lõigata igast punktist  
spetsialiseeritud seadmete abil, mis  
võimaldab luua väga erinevaid  
konfiguratsioone - alates lihtsatest  
kuni mitmetasandiliste  
valgusinstallatsioonideni. Flarity  
süsteem toetab grupihämmarduse  
funktsiooni, kui seda kasutatakse  
sobivate toiteallikatega, mis töötavad  
DALI-protokollil. Lisaks toetab  
süsteem järgmisi  
hämmardusmeetodeid: 0/1-10 V, Triac  
ja PWM (kasutades LED-ribadele  
mõeldud dimmereid, kontrollereid ja  
pulte).



# Siinivalgusti Maytoni Flarity messing 24V 12W 400lm 120° IP20 927

## Tootekood 20543

Bränd Maytoni  
Toitepinge 24V  
Võimsus 12W  
Valgusvoog 400luumenit  
Valgusti efektiivsus lm79 33W  
Värvustemperatuur soe valge 2700K  
Läätse nurk 120  
Cri 90  
Kaitseklass IP20  
Kõrgus 49.0mm  
Laius 232.0mm  
Pikkus 24.0mm  
Diameeter 29.0mm  
Kaal 300 g  
Paki kaal 370 g  
Pakis 1tk  
Korpuse värv messing  
Korpuse materjal alumiinium  
Töökeskkond sisse  
Garantii 3 aastat

**1. SEADME KIRJELDUS JA  
ETTESEENÄHTUD KASUTUS** Flarity  
magnetiline modulaarne siinisüsteem  
toimib alussüsteemina siinitulede  
ehitamiseks. See on loodud Flarity  
siinitulede kinnitamiseks ja nende  
toiteks alalisvoolu võrgus, mille  
nimipinge on 24 V. Süsteemi saab  
paigaldada nii seinale kui laele ning  
see sobib kasutamiseks normaalset  
põlevust omavate materjalidega.  
Paigaldamine on võimalik nii jäikade  
kinnituste kui ka trossriputite abil. Siin  
on saadaval järgmises värvitoonis:  
Messing elektro-kattega viimistlusega.  
Saadaval on kolm konfiguratsiooni:  
Sirged segmendid: 1 meetri ja 2  
meetri pikkused. Ringikujulised siinid:  
läbimõõduga 650 mm ja 800 mm.  
Poolringikujulise ristlõikega siinid:  
läbimõõduga 650 mm ja 800 mm.  
Segmente saab lõigata igast punktist  
spetsialiseeritud seadmete abil, mis  
võimaldab luua väga erinevaid  
konfiguratsioone - alates lihtsatest  
kuni mitmetasandiliste  
valgusinstallatsioonideni. Flarity  
süsteem toetab grupihämdarduse  
funktsiooni, kui seda kasutatakse  
sobivate toiteallikatega, mis töötavad  
DALI-protokollil. Lisaks toetab  
süsteem järgmisi  
hämdardusmeetodeid: 0/1-10 V, Triac  
ja PWM (kasutades LED-ribadele  
mõeldud dimmereid, kontrollereid ja  
pulte).



# Siinivalgusti Maytoni Flarity messing 24V 3W 60lm 120° IP20 927

## Tootekood 20544

Bränd Maytoni  
Toitepinge 24V  
Võimsus 3W  
Valgusvoog 60luumenit  
Valgusti efektiivsus lm79 20W  
Värvustemperatuur soe valge 2700K  
Läätse nurk 120  
Cri 90  
Kaitseklass IP20  
Kõrgus 112.0mm  
Diameeter 90.0mm  
Kaal 150 g  
Paki kaal 320 g  
Pakis 1tk  
Korpuse värv messing  
Korpuse materjal alumiinium  
Töökeskkond sisse  
Garantii 3 aastat

### 1. SEADME KIRJELDUS JA

ETTESEENÄHTUD KASUTUS Flarity magnetiline modulaarne siinisüsteem toimib alussüsteemina siinitulede ehitamiseks. See on loodud Flarity siinitulede kinnitamiseks ja nende toiteks alalisvoolu võrgus, mille nimipinge on 24 V. Süsteemi saab paigaldada nii seinale kui laele ning see sobib kasutamiseks normaalset põlevust omavate materjalidega. Paigaldamine on võimalik nii jäikade kinnituste kui ka trossripute abil. Siin on saadaval järgmises värvitoonis: Messing elektro-kattega viimistlusega. Saadaval on kolm konfiguratsiooni: Sirged segmendid: 1 meetri ja 2 meetri pikkused. Ringikujulised siinid: läbimõõduga 650 mm ja 800 mm. Poolringikujulise ristlõikega siinid: läbimõõduga 650 mm ja 800 mm. Segmente saab lõigata igast punktist spetsialiseeritud seadmete abil, mis võimaldab luua väga erinevaid konfiguratsioone - alates lihtsatest kuni mitmetasandiliste valgusinstallatsioonideni. Flarity süsteem toetab grupihämmarduse funktsiooni, kui seda kasutatakse sobivate toiteallikatega, mis töötavad DALI-protokollil. Lisaks toetab süsteem järgmisi hämmardusmeetodeid: 0/1-10 V, Triac ja PWM (kasutades LED-ribadele mõeldud dimmereid, kontrollereid ja pulte).



# Siinivalgusti Maytoni Flarity messing 24V 3W 60lm 120° IP20 927

## Tootekood 20545

Bränd Maytoni  
Toitepinge 24V  
Võimsus 3W  
Valgusvoog 60luumenit  
Valgusti efektiivsus lm79 20W  
Värvustemperatuur soe valge 2700K  
Läätse nurk 120  
Cri 90  
Kaitseklass IP20  
Kõrgus 115.0mm  
Diameeter 85.0mm  
Kaal 160 g  
Paki kaal 350 g  
Pakis 1tk  
Korpuse värv messing  
Korpuse materjal alumiinium  
Töökeskkond sisse  
Garantii 3 aastat

1. SEADME KIRJELDUS JA  
ETTESEENÄHTUD KASUTUS Flarity  
magnetiline modulaarne siinisüsteem  
toimib alussüsteemina siinitulede  
ehitamiseks. See on loodud Flarity  
siinitulede kinnitamiseks ja nende  
toiteks alalisvoolu võrgus, mille  
nimipinge on 24 V. Süsteemi saab  
paigaldada nii seinale kui laele ning  
see sobib kasutamiseks normaalset  
põlevust omavate materjalidega.  
Paigaldamine on võimalik nii jääkade  
kinnituste kui ka trossripute abil. Siin  
on saadaval järgmises värvitoonis:  
Messing elektro-kattega viimistlusega.  
Saadaval on kolm konfiguratsiooni:  
Sirged segmendid: 1 meetri ja 2  
meetri pikkused. Ringikujulised siinid:  
läbimõõduga 650 mm ja 800 mm.  
Poolringikujulise ristlõikega siinid:  
läbimõõduga 650 mm ja 800 mm.  
Segmente saab lõigata igast punktist  
spetsialiseeritud seadmete abil, mis  
võimaldab luua väga erinevaid  
konfiguratsioone - alates lihtsatest  
kuni mitmetasandiliste  
valgusinstallatsioonideni. Flarity  
süsteem toetab grupihämmarduse  
funktsiooni, kui seda kasutatakse  
sobivate toiteallikatega, mis töötavad  
DALI-protokollil. Lisaks toetab  
süsteem järgmisi  
hämmardusmeetodeid: 0/1-10 V, Triac  
ja PWM (kasutades LED-ribadele  
mõeldud dimmereid, kontrollereid ja  
pulte).



# Siinivalgusti Maytoni Flarity Plato messing 24V 10W 400lm 120° IP20 927

## Tootekood 20552

Bränd Maytoni  
 Toitepinge 24V  
 Võimsus 10W  
 Valgusvoog 400luumenit  
 Valgusti efektiivsus lm79 40W  
 Värvustemperatuur soe valge 2700K  
 Läätse nurk 120  
 Cri 90  
 Kaitseklass IP20  
 Kõrgus 60.0mm  
 Diameeter 168.0mm  
 Kaal 390 g  
 Paki kaal 520 g  
 Pakis 1tk  
 Korpuse värv messing  
 Korpuse materjal alumiinium  
 Töökeskkond sisse  
 Garantii 3 aastat

**1. SEADME KIRJELDUS JA ETTESEENÄHTUD KASUTUS** Flarity magnetiline modulaarne siinisüsteem toimib alussüsteemina siinitulede ehitamiseks. See on loodud Flarity siinitulede kinnitamiseks ja nende toiteks alalisvoolu võrgus, mille nimipinge on 24 V. Süsteemi saab paigaldada nii seinale kui laele ning see sobib kasutamiseks normaalset põlevust omavate materjalidega. Paigaldamine on võimalik nii jäikade kinnituste kui ka trossriputite abil. Siin on saadaval järgmises värvitoonis: Messing elektro-katttega viimistlusega. Saadaval on kolm konfiguratsiooni: Sirged segmendid: 1 meetri ja 2 meetri pikkused. Ringikujulised siinid: läbimõõduga 650 mm ja 800 mm. Poolringikujulise ristlõikega siinid: läbimõõduga 650 mm ja 800 mm. Segmente saab lõigata igast punktist spetsialiseeritud seadmete abil, mis võimaldab luua väga erinevaid konfiguratsioone - alates lihtsatest kuni mitmetasandiliste valgusinstallatsioonideni. Flarity süsteem toetab grupihämmarduse funktsiooni, kui seda kasutatakse sobivate toiteallikatega, mis töötavad DALI-protokollil. Lisaks toetab süsteem järgmisi hämmardusmeetodeid: 0/1-10 V, Triac ja PWM (kasutades LED-ribadele mõeldud dimmereid, kontrollereid ja pulte).



# Siinivalgusti Maytoni Flarity Plato messing 24V 5W 250lm 120° IP20 927

## Tootekood 20551

Bränd Maytoni  
Toitepinge 24V  
Võimsus 5W  
Valgusvoog 250luumenit  
Valgusti efektiivsus lm79 50W  
Värvustemperatuur soe valge 2700K  
Läätse nurk 120  
Cri 90  
Kaitseklass IP20  
Kõrgus 60.0mm  
Diameeter 120.0mm  
Kaal 260 g  
Paki kaal 350 g  
Pakis 1tk  
Korpuse värv messing  
Korpuse materjal alumiinium  
Töökeskkond sisse  
Garantii 3 aastat

**1. SEADME KIRJELDUS JA ETTESEENÄHTUD KASUTUS** Flarity magnetiline modulaarne siinisüsteem toimib alussüsteemina siinitulede ehitamiseks. See on loodud Flarity siinitulede kinnitamiseks ja nende toiteks alalisvoolu võrgus, mille nimipinge on 24 V. Süsteemi saab paigaldada nii seinale kui laele ning see sobib kasutamiseks normaalset põlevust omavate materjalidega. Paigaldamine on võimalik nii jääkade kinnituste kui ka trossriputile abil. Siin on saadaval järgmises värvitoonis: Messing elektro-kattega viimistlusega. Saadaval on kolm konfiguratsiooni: Sirged segmendid: 1 meetri ja 2 meetri pikkused. Ringikujulised siinid: läbimõõduga 650 mm ja 800 mm. Poolringikujulise ristlõikega siinid: läbimõõduga 650 mm ja 800 mm. Segmente saab lõigata igast punktist spetsialiseeritud seadmete abil, mis võimaldab luua väga erinevaid konfiguratsioone - alates lihtsatest kuni mitmetasandiliste valgusinstallatsioonideni. Flarity süsteem toetab grupihämmarduse funktsiooni, kui seda kasutatakse sobivate toiteallikatega, mis töötavad DALI-protokollil. Lisaks toetab süsteem järgmisi hämmardusmeetodeid: 0/1-10 V, Triac ja PWM (kasutades LED-ribadele mõeldud dimmereid, kontrollereid ja pulte).

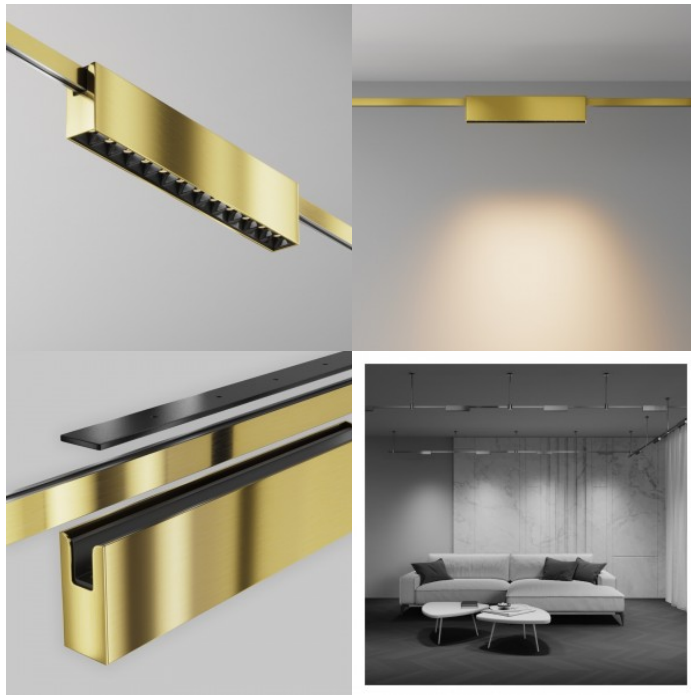


# Siinivalgusti Maytoni Flarity Points messing 24V 12W 400lm 40° IP20 927

## Tootekood 20553

Bränd Maytoni  
Toitepinge 24V  
Võimsus 12W  
Valgusvoog 400luumenit  
Valgusti efektiivsus lm79 33W  
Värvustemperatuur soe valge 2700K  
Läätse nurk 40  
Cri 90  
Kaitseklass IP20  
Kõrgus 49.0mm  
Laius 232.0mm  
Pikkus 24.0mm  
Kaal 320 g  
Paki kaal 380 g  
Pakis 1tk  
Korpuse värv messing  
Korpuse materjal alumiinium  
Töökeskkond sisse  
Garantii 3 aastat

1. SEADME KIRJELDUS JA  
ETTESEENÄHTUD KASUTUS Flarity  
magnetiline modulaarne siinisüsteem  
toimib alussüsteemina siinitulede  
ehitamiseks. See on loodud Flarity  
siinitulede kinnitamiseks ja nende  
toiteks alalisvoolu võrgus, mille  
nimipinge on 24 V. Süsteemi saab  
paigaldada nii seinale kui laele ning  
see sobib kasutamiseks normaalset  
põlvust omavate materjalidega.  
Paigaldamine on võimalik nii jäikade  
kinnituste kui ka trossriputite abil. Siin  
on saadaval järgmises värvitoonis:  
Messing elektro-kattega viimistlusega.  
Saadaval on kolm konfiguratsiooni:  
Sirged segmendid: 1 meetri ja 2  
meetri pikkused. Ringikujulised siinid:  
läbimõõduga 650 mm ja 800 mm.  
Poolringikujulise ristlõikega siinid:  
läbimõõduga 650 mm ja 800 mm.  
Segmente saab lõigata igast punktist  
spetsialiseeritud seadmete abil, mis  
võimaldab luua väga erinevaid  
konfiguratsioone - alates lihtsatest  
kuni mitmetasandiliste  
valgusinstallatsioonideni. Flarity  
süsteem toetab grupihämaruse  
funktsiooni, kui seda kasutatakse  
sobivate toiteallikatega, mis töötavad  
DALI-protokollil. Lisaks toetab  
süsteem järgmisi  
hämarusmeetodeid: 0/1-10 V, Triac  
ja PWM (kasutades LED-ribadele  
mõeldud dimmereid, kontrollereid ja  
pulte).



# Siinivalgusti Maytoni Flarity Skim messing 24V 3W 100lm 60° IP20 927

## Tootekood 20554

Bränd Maytoni  
 Toitepinge 24V  
 Võimsus 3W  
 Valgusvoog 100luumenit  
 Valgusti efektiivsus lm79 33W  
 Värvustemperatuur soe valge 2700K  
 Läätse nurk 60  
 Cri 90  
 Kaitseklass IP20  
 Kõrgus 90.0mm  
 Diameeter 290.0mm  
 Kaal 110 g  
 Paki kaal 170 g  
 Pakis 1tk  
 Korpuse värv messing  
 Korpuse materjal alumiinium  
 Töökeskkond sisse  
 Garantii 3 aastat

### 1. SEADME KIRJELDUS JA

**ETTESEENÄHTUD KASUTUS** Flarity magnetiline modulaarne siinisüsteem toimib alussüsteemina siinitulede ehitamiseks. See on loodud Flarity siinitulede kinnitamiseks ja nende toiteks alalisvoolu võrgus, mille nimipinge on 24 V. Süsteemi saab paigaldada nii seinale kui laele ning see sobib kasutamiseks normaalset põlevust omavate materjalidega. Paigaldamine on võimalik nii jäikade kinnituste kui ka trossripute abil. Siin on saadaval järgmises värvitoonis: Messing elektro-kattega viimistlusega. Saadaval on kolm konfiguratsiooni: Sirged segmendid: 1 meetri ja 2 meetri pikkused. Ringikujulised siinid: läbimõõduga 650 mm ja 800 mm. Poolringikujulise ristlõikega siinid: läbimõõduga 650 mm ja 800 mm. Segmente saab lõigata igast punktist spetsialiseeritud seadmete abil, mis võimaldab luua väga erinevaid konfiguratsioone - alates lihtsatest kuni mitmetasandiliste valgusinstallatsioonideni. Flarity süsteem toetab grupihämmarduse funktsiooni, kui seda kasutatakse sobivate toiteallikatega, mis töötavad DALI-protokollil. Lisaks toetab süsteem järgmisi hämmardusmeetodeid: 0/1-10 V, Triac ja PWM (kasutades LED-ribadele mõeldud dimmereid, kontrollereid ja pulte).

