

DMX Splitter 12 x RJ45 230V IP20

Tootekood 16202

Toitepinge 230V
Maksimaalne võimsus 80W/1m
Kaitseklass IP20
Kõrgus 44.4mm
Laius 182.0mm
Pikkus 485.0mm
Kaal 2400g
Sertifikaadid CE



DMX splitter signaali jagamiseks

DMX Splitter 4 x XLR3 230V IP20

Tootekood 16408

Toitepinge 230V
Kaitseklass IP20
Sertifikaadid CE



DMX splitter signaali jagamiseks

Juhtplokk CHROMATEQ CQSA-E 1024 must 5-24V IP20

Tootekood 15995

Bränd [CHROMATEQ](#)
Toitepinge 5-24V
Kaitseklass IP20
Kõrgus 38.0mm
Laius 166.0mm
Pikkus 97.0mm
Kaal 200g
Pakis 1tk
Korpuse värv must
Korpuse materjal plastik
Töötemperatuur -25 to +70°C
Sertifikaadid CE, RoHS
Garantii 3 aastat



Kahe väljundiga DMX juhtplokk.
Juhitav nii arvutiga, kui ka töötab
iseseisvalt. DMX kanaleid 512 või
1024.

Juhtplokk CHROMATEQ LPSA-DIN DMX512

Tootekood 13815 DMX dimmable

Bränd [CHROMATEQ](#)

Hämaridatav DMX

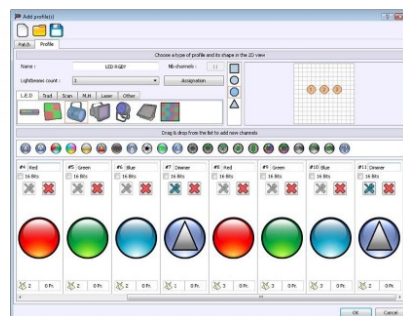
Kõrgus 107.0mm

Laius 96.0mm

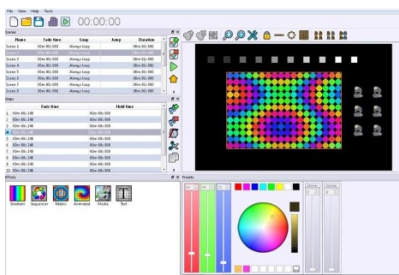
Pikkus 59.0mm

Kaal 170g

Garantii 2 aastat



512 DMX kanalit DMX pistik: 3-Pin XLR
Töötab ka omaette. WiFi sagedus: 2.4
- 2.497 GHz Voolutarve: 5V DC, üle
USB (USB toiteplokk on kaasas)



Juhtplokk CHROMATEQ LPSA512 5V

Tootekood 13832

Bränd [CHROMATEQ](#)

Toitepinge 5V

Kaal 200g

Garantii 2 aastat

