

DMX Splitter 12 x RJ45 230V IP20

Tootekood 16202

Toitepinge 230V
Maksimaalne võimsus 80W/1m
Kaitseklass IP20
Kõrgus 44.4mm
Laius 182.0mm
Pikkus 485.0mm
Kaal 2400g
Sertifikaadid CE



DMX splitter signaali jagamiseks

DMX Splitter 4 x XLR3 230V IP20

Tootekood 16408

Toitepinge 230V
Kaitseklass IP20
Sertifikaadid CE



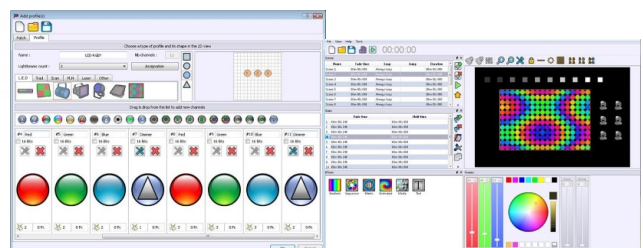
DMX splitter signaali jagamiseks

Juhtplokk CHROMATEQ LPSA-DIN DMX512

Tootekood 13815 DMX dimmable

Bränd [CHROMATEQ](#)
Hämardatav DMX
Kõrgus 107.0mm
Laius 96.0mm
Pikkus 59.0mm
Kaal 170g
Garantii 2 aastat

512 DMX kanalit DMX pistik: 3-Pin XLR
Töötav ka omaette. WiFi sagedus: 2.4
- 2.497 GHz Voolutarve: 5V DC, üle
USB (USB toiteplokk on kaasas)



Vastuvõtja LTECH Artnet > SPI 8 universe 5-24V

Tootekood 15911

Hind 502,50+KM

Bränd LTECH
Toitepinge 5-24V
Paki kaal 610g
Töökeskkond sisse
Sertifikaadid CE
Garantii 5 aastat



Artnet-SPI-8

Juhtplokk LTECH LT-200 SPI 230V

Tootekood 13874

Hind 218,51+KM

Soodushind 184,81+KM

Bränd LTECH
Toitepinge 230V
Kõrgus 40.0mm
Laius 125.0mm
Pikkus 163.0mm
Kaal 760g
Töötemperatuur -30°C~65°C
Sertifikaadid CE, RoHS
Garantii 3 aastat



Working Voltage DC12V (with an adapter to convert AC100~240V to DC12V) Power consumption 2W
Output signal SPI(TTL) 3rd part port DMX512 Change mode 540 modes
Control Qty 1024 pixels Input/Output terminal XLR-3, RJ45, Green terminal, combination the terminal of signal and power working temperature -30°C~65°C

Juhtplokk LTECH LT-600 230V

Tootekood 14247

Hind 930,55+KM

Soodushind 787,03+KM

Bränd LTECH
Toitepinge 230V
Kõrgus 47.0mm
Laius 125.0mm
Pikkus 203.0mm
Kaal 920g
Paki kaal 1450g
Pakis 1tk
Sertifikaadid CE, RoHS
Garantii 3 aastat



16 kanalit x 1364 pikslit Komplekti kuulub: 2x võrgukaabel 16x signaalikaabli üleminek 1x võrguadapter 1x SD mälukaart (2GB) 1x mälukaardi lugeja Töötab kiipidega 74HC595, 6B595, MBI5026, DM134, ZQ9712, LPD6803, LPD6813, LPD1101, D705, UCS6909, UCS6912, UCS1903, UCS1909, UCS1912, UCS2903, UCS2909, UCS2912, WS2801, WS2803, WS2811, WS2812, WS2812b, HL1609, SM16716, SD600, P9813, LPD8803, LPD8806, LPD8809, LPD8812, TLS3001, TLS3002, TLS3003, TM1803, TM1804, TM1809, TM1812, MBI6120. [Programm](#)

Juhtplokk DMX REVAL BULB RGB 230V DMX controller 230V 1320W

Tootekood 14759 DMX dimmable

Hind 200,00+KM

Bränd [REVAL BULB](#)

Toitepinge 230V

Hämardatav DMX

Väljundpinge 230V

Võimsus 1320W

Voolutugevus 6000mA

Kõrgus 50.0mm

Laius 134.0mm

Pikkus 203.0mm

Kaal 770g

Pakis 1tk

Korpuse materjal alumiinium

Töökeskkond sisse

Töötemperatuur -20° - +40°C

Sertifikaadid CE, RoHS

Garantii 2 aastat

Sisse ehitatud programmid: No.

Display content Instruction 1 BLACK
 Static black 2 STATIC RED Static red 3
 STATIC GREEN Static green 4 STATIC
 BLUE Static blue 5 STATIC YELLOW
 Static yellow 6 STATIC PURPLE Static
 purple 7 STATIC CYAN Static cyan 8
 STATIC WHITE Static white 9 COLOR
 CHANGE Seven color jumpy changing
 10 COLOR CHANGE2 Jumpy changing
 (flicker) 11 6 COLOR CHANGE Six color
 jumpy changing 12 6 COLOR
 CHANGE2 Jumpy changing (flicker) 13
 RGB CHANGE Three color jumpy
 changing 14 RGB CHANGE2 Jumpy
 changing (flicker) 15 RG CHANGE RG
 jumpy changing 16 RB CHANGE RB
 jumpy changing 17 GB CHANGE GB
 jumpy changing 18 WHITE CHANGE
 White stroboflash 19 7 COLOR
 SMOOTH Seven color gradual
 changing 20 4 COLOR SMOOTH Four
 color gradual changing 21 RG
 SMOOTH RG gradual changing 22 RB
 SMOOTH RB gradual changing 23 GB
 SMOOTH GB gradual changing 24
 COLOR GRADUAL Seven color fade in
 and out 25 RGB GRADUAL Three color
 fade in and out 26 WHITE GRADUAL
 White fade in and out 27 RG GRADUAL
 RG fade in and out 28 RB GRADUAL
 RB fade in and out 29 GB GRADUAL
 GB fade in and out 30 R GRADUAL R
 fade in and out 31 G GRADUAL G fade
 in and out 32 B GRADUAL B fade in
 and out 33 ADJUST MODE 0-255 level
 adjusted color 34 AUTO PROGRAM
 Auto operation selecting result of
 changing COLOR CHANGE2 35
 DMX512 MODE DMX512 control order
 36 DMX512 DECODER DMX512
 decoder Enne kaablite ühendamist
 veendu, et seade ei ole vooluvõrgus.



Juhtplokk DMX SKYDANCE D24A 24 kanalit 24x5A 12-24V IP20

Tootekood 15900 DMX dimmable

Hind 302,57+KM

Bränd [SKYDANCE](#)

Toitepinge 12-24V

Hämardata DMX

Väljundpinge 12-24V

Maksimaalne võimsus 2880W/1m

Voolutugevus 120mA

Kaitseklass IP20

Töökeskkond sisse

Garantii 5 aastat



24-kanaliga DMX juhtplokk LED-ribade kontrollimiseks

Juhtplokk DMX SKYDANCE D3-P 3 kanalit 3x4A 12-24V IP20

Tootekood 15789

Hind 72,60+KM

Bränd [SKYDANCE](#)

Toitepinge 12-24V

Väljundpinge 12-24V

Maksimaalne võimsus 288W/1m

Voolutugevus 4000mA

Kaitseklass IP20

Kõrgus 15.5mm

Laius 50.5mm

Pikkus 90.0mm

Töökeskkond sisse

Töötemperatuur -30 ~ 55°C

Sertifikaadid CE, RoHS

Garantii 5 aastat



DMX

Juhtplokk DMX SKYDANCE D4-L 4 kanalit 4x5A DMX512 12-24V IP20

Tootekood 16084 DMX dimmable

Hind 30,80+KM

Bränd [SKYDANCE](#)

Toitepinge 12-24V

Hämardatav DMX

Väljundpinge 12-24V

Maksimaalne võimsus 480W/1m

Voolutugevus 20000mA

Kaitseklass IP20

Kõrgus 23.0mm

Laius 50.0mm

Pikkus 170.0mm

Kaal 113g

Paki kaal 130g

Pakis 1tk

Töökeskkond sisse

Töötemperatuur -30 ~ 55°C

Sertifikaadid CE

Garantii 5 aastat



D4-L

Juhtplokk DMX SKYDANCE D4-M 4 kanalit 4x6A DMX512 12-24V IP20

Tootekood 16025 DMX dimmable

Hind 46,09+KM

Bränd [SKYDANCE](#)

Toitepinge 12-24V

Hämardatav DMX

Väljundpinge 12-24V

Maksimaalne võimsus 576W/1m

Voolutugevus 24000mA

Kaitseklass IP20

Kõrgus 37.5mm

Laius 67.0mm

Pikkus 136.5mm

Kaal 328g

Paki kaal 349g

Pakis 1tk

Töökeskkond sisse

Töötemperatuur -30 ~ 55°C

Sertifikaadid CE

Garantii 5 aastat



D4-M

Juhtplokk DMX SKYDANCE D4-P 4 kanalit 4x8A DMX512 12-36V IP20

Tootekood 15899 DMX dimmable

Hind 39,45+KM

Bränd [SKYDANCE](#)

Toitepinge 12-36V

Hämardata DMX

Maksimaalne võimsus 1152W/1m

Voolutugevus 32000mA

Kaitseklass IP20

Töökeskkond sisse

Garantii 5 aastat



D4-P

Juhtplokk DMX SKYDANCE D4-WP RGBW 4 kanalit 4x5A 12-36V IP67

Tootekood 15970 DMX dimmable

Hind 57,31+KM

Bränd [SKYDANCE](#)

Toitepinge 12-36V

Hämardata DMX

Maksimaalne võimsus 720W/1m

Voolutugevus 20000mA

Kaitseklass IP67

Töökeskkond sisse / välja

Garantii 5 aastat



4x5A RGBW DMX dekodeer, mille koormused jagunevad järgmiselt : 12V max 240W 24V max 480W 36V max 720W

Dimmer SKYDANCE DMX512 0-10V DL-L

Tootekood 16431 DMX dimmable

Hind 38,00+KM

Bränd [SKYDANCE](#)

Hämardatav DMX

Kõrgus 23.0mm

Laius 50.0mm

Pikkus 170.0mm

Korpuse materjal plastik

Poleer matt



Nelja 0-10/1-10V väljundiga DMX dekooder

Dimmer SKYDANCE PUSH/0-10V Dimmer V1-T (1 tsoon) 12-24V IP20

Tootekood 16450 0-10V / PUSH / RF dimmable

Hind 24,20+KM

Bränd [SKYDANCE](#)

Toitepinge 12-24V

Hämardatav 0-10V / PUSH / RF

Väljundpinge 12-24V

Maksimaalne võimsus 480W/1m

Voolutugevus 20000mA

Kaitseklass IP20

Töökeskkond sisse

Töötemperatuur -30° +55°C

Sertifikaadid CE



Ühe tsooniga 480W LED dimmer.
PUSH-DIM, RF 2.4GHz ja 0-10V juhtimisega.

Juhtplokk DMX SKYDANCE S3-DX 3x1,5A 220-240V IP20

Tootekood 16635 DMX dimmable

Hind 85,79+KM

Bränd [SKYDANCE](#)

Toitepinge 220-240V

Hämardatav DMX

Väljundpinge 240V

Maksimaalne võimsus 1080W/1m

Voolutugevus 4500mA

Kaitseklass IP20

Kõrgus 37.0mm

Laius 70.0mm

Pikkus 165.0mm

Kaal 420g

Paki kaal 470g

Pakis 1tk

Töökeskkond sisse

Töötemperatuur -30~55°C

Garantii 5 aastat



S3-DX - kolme väljundiga DMX dekodeer 230V LED ribadele

Dimmer SKYDANCE Triac Dimmer S1-D (2 tsooni) 200W

Tootekood 15943 DMX dimmable

Hind 38,98+KM

Bränd [SKYDANCE](#)

Hämardatav DMX

Võimsus 200W

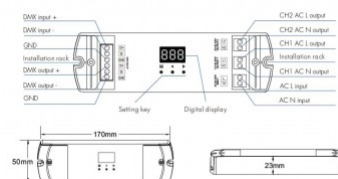
Korpuse materjal plastik

Poleer matt



Kahe tsooniga 100W LED 200W halogeen/hõõglamp triac dimmer DMX juhtimisega.

Mechanical Structures and Installations



Compatible Load Types

Load Type	Maximum Load	Remarks
Dimmable LED lamps	100W @ 230V 50W @ 110V	Due to variety of LED lamp designs, maximum number of LED lamps is further dependent on power factor result when connected to dimmer.
Triac Dimmable LED drivers	100W @ 230V 50W @ 110V	Maximum permitted number of drivers is 100W divided by driver nonplateau power rating, and make sure the surge current is no more than 2 times ICR.
Incandescent lighting, Hf Halogen lamps.	200W @ 230V 100W @ 110V	

Dimmer SKYDANCE Triac Dimmer SK1 (1 tsoon) 100-240V IP20

Tootekood 15708

Hind 209,00+KM

Bränd [SKYDANCE](#)

Toitepinge 100-240V

Väljundpinge 230V

Maksimaalne võimsus 1440W/1m

Voolutugevus 6000mA

Kaitseklass IP20

Töökeskkond sisse

Töötemperatuur -30° +55°C

Sertifikaadid CE



Ühe tsooniga 1000W LED triac dimmer. DMX, RF 2.4GHz ja 0-10V juhtimisega.