

Lüliti Klahvlüliti ON-OFF 12A 30mm ümar valge IP40

Tootekood 14229

Kaitseklass IP40
Kõrgus 43.0mm
Diameeter 30.0mm
Pakis 1tk
Korpuse värv valge
Korpuse materjal plastik
Poleer matt
Töökeskkond sisse
Sertifikaadid CE



Lüliti Klahvlüliti ON-OFF 6A 20mm ümar must

Tootekood 14888

Diameeter 19.8mm
Korpuse värv must



Lüliti Klahvlüliti ON-OFF 6A 20mm ümar valge

Tootekood 20029

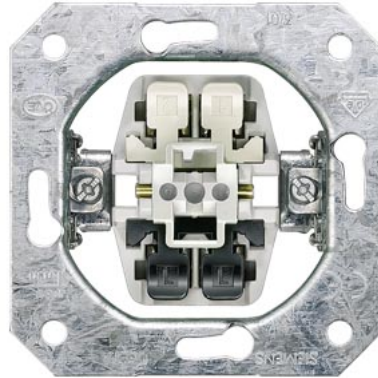
Diameeter 19.8mm
Korpuse värv valge



Sisu SIEMENS 2-pooluseline lüliti IP20

Tootekood 18914

Bränd SIEMENS
Kaitseklass IP20



Katteplaat SIEMENS Antennikeskplaat TV/R/SAT Delta IP20

Tootekood 18919

Bränd SIEMENS
Kaitseklass IP20
Korpuse materjal plastik
Töökeskkond sisse



Sisu SIEMENS Antennipesa sisu TV/R läbiv

Tootekood 22987

Bränd SIEMENS
Töökeskkond sisse



Sisu SIEMENS Antennipesa sisu TV/R lõpp

Tootekood 22988

Bränd SIEMENS
Töökeskkond sisse



Sisu SIEMENS CAT 6 sisu 1-ne plast krone IP20

Tootekood 18924

Bränd SIEMENS
Kaitseklass IP20

Delt CAT6 pesa 1-ne plast krone sisu



Sisu SIEMENS CAT 6 sisu 2-ne plast krone IP20

Tootekood 18923

Bränd SIEMENS
Kaitseklass IP20
Töökeskkond sisse

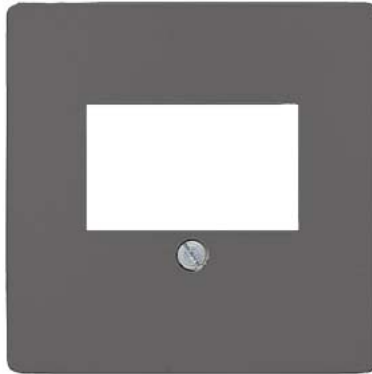
Delt CAT3-6 pesa 2-ne plast krone sisu



Katteplaat SIEMENS Delta i-system kõlaripesale süsinik IP20

Tootekood 18868

Bränd SIEMENS
Kaitseklass IP20
Kõrgus 55.0mm
Laius 55.0mm
Korpuse värv süsinik
Korpuse materjal plastik
Töökeskkond sisse



Sisu SIEMENS Delta HDMI ühenduspesa kruviklemmiga hall IP20

Tootekood 18900

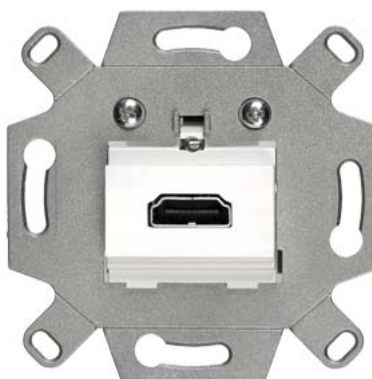
Bränd SIEMENS
Kaitseklass IP20
Korpuse värv hall



Sisu SIEMENS Delta HDMI ühenduspesa kruviklemmiga valge

Tootekood 22991

Bränd SIEMENS
Laius 70.0mm
Korpuse värv valge
Töökeskkond sisse



Lüliti klahv SIEMENS Delta i-system 2-ne märktulega alumiinium IP20

Tootekood 18877

Bränd SIEMENS
Kaitseklass IP20
Korpuse värv alumiinium
Korpuse materjal plastik
Töökeskkond sisse

DELTA i-system alu märktulega 2-ne
lüliti klahv 55x 55 mm

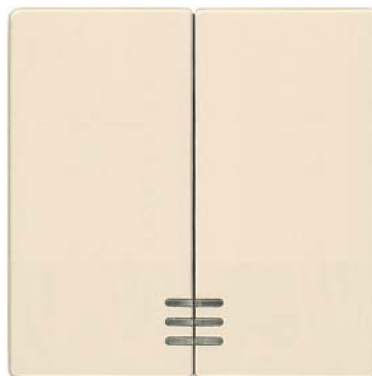


Lüliti klahv SIEMENS Delta i-system 2-ne märktulega kreem IP20

Tootekood 18876

Bränd SIEMENS
Kaitseklass IP20
Korpuse värv kreem
Korpuse materjal plastik
Töökeskkond sisse

DELTA i-system kreem märktulega
lüliti klahv 55x 55 mm



Lüliti klahv SIEMENS Delta i-system 2-ne märktulega valge IP20

Tootekood 18875

Bränd SIEMENS
Kaitseklass IP20
Korpuse värv valge
Korpuse materjal plastik
Töökeskkond sisse

DELTA i-system valge 2-ne
märktulega lüliti klahv 55x 55 mm



Katteplaat SIEMENS Delta i-system kaabliväljaviigule süsinik IP20

Tootekood 18921

Bränd SIEMENS
Kaitseklass IP20
Korpuse värv süsinik
Korpuse materjal plastik
Töökeskkond sisse



Katteplaat SIEMENS Delta i-system kaabliväljaviigule alumiinium IP20

Tootekood 18922

Bränd SIEMENS
Kaitseklass IP20
Kõrgus 55.0mm
Laius 55.0mm
Korpuse värv alumiinium
Korpuse materjal plastik
Töökeskkond sisse



Katteplaat SIEMENS Delta i-system kaabliväljaviigule kreem IP20

Tootekood 18870

Bränd SIEMENS
Kaitseklass IP20
Kõrgus 55.0mm
Laius 55.0mm
Korpuse värv kreem
Korpuse materjal plastik
Töökeskkond sisse



Katteplaat SIEMENS Delta i-system kaabliväljaviigule valge IP20

Tootekood 18869

Bränd SIEMENS
Kaitseklass IP20
Kõrgus 55.0mm
Laius 55.0mm
Korpuse värv valge
Korpuse materjal plastik
Töökeskkond sisse



Lüliti klahv SIEMENS Delta i-system kella sümboliga valge IP20

Tootekood 18882

Bränd SIEMENS
Kaitseklass IP20
Kõrgus 70.0mm
Laius 70.0mm
Pikkus 40.0mm
Korpuse värv valge
Korpuse materjal plastik
Töökeskkond sisse



Katteplaat SIEMENS Delta i-system kiiruse regulaatorile kreem IP20

Tootekood 18918

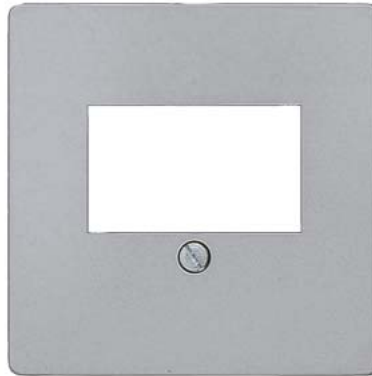
Bränd SIEMENS
Kaitseklass IP20
Kõrgus 55.0mm
Laius 55.0mm
Korpuse värv kreem
Korpuse materjal plastik
Töökeskkond sisse



Katteplaat SIEMENS Delta i-system kõlaripesale alumiinium IP20

Tootekood 18867

Bränd SIEMENS
Kaitseklass IP20
Kõrgus 55.0mm
Laius 55.0mm
Korpuse värv alumiinium
Korpuse materjal plastik
Töökeskkond sisse



Katteplaat SIEMENS Delta i-system kõlaripesale kreem IP20

Tootekood 18866

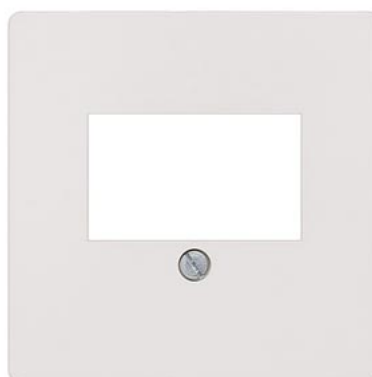
Bränd SIEMENS
Kaitseklass IP20
Kõrgus 55.0mm
Laius 55.0mm
Korpuse värv kreem
Korpuse materjal plastik
Töökeskkond sisse



Katteplaat SIEMENS Delta i-system kõlaripesale valge IP20

Tootekood 18865

Bränd SIEMENS
Kaitseklass IP20
Kõrgus 55.0mm
Laius 55.0mm
Korpuse värv valge
Korpuse materjal plastik
Töökeskkond sisse



Lüliti klahv SIEMENS Delta i-system märktulega valge IP20

Tootekood 18871

Bränd SIEMENS
Kaitseklass IP20
Korpuse värv valge
Korpuse materjal plastik
Töökeskkond sisse

DELTA i-süsteemi valge aknaga klahvlüliti 55x55 mm kontroll-/välja-/ümberlüiti, neutraalasendi nupu ja eraldi tagasisidesignaali nuppude jaoks



Lüliti klahv SIEMENS Delta i-system märktulega antratsiit IP20

Tootekood 18874

Bränd SIEMENS
Kaitseklass IP20
Korpuse värv antratsiit
Korpuse materjal plastik
Töökeskkond sisse

DELTA i-süsteemi süsinikmetallikvärvi kiplüliti aknaga, 55x55 mm kontroll-/välja-/vahetuslüiti, neutraalasendi nupu ja eraldi tagasisidesignaali nuppude jaoks



Katteplaat SIEMENS Delta i-system RF/TV alumiinium IP20

Tootekood 18863

Bränd SIEMENS
Kaitseklass IP20
Kõrgus 55.0mm
Laius 55.0mm
Korpuse värv alumiinium
Korpuse materjal plastik
Töökeskkond sisse



Katteplaat SIEMENS Delta i-system RF/TV süsinik IP20

Tootekood 18864

Bränd SIEMENS
Kaitseklass IP20
Kõrgus 55.0mm
Laius 55.0mm
Korpuse värv süsinik
Korpuse materjal plastik
Töökeskkond sisse



DELTA i-süsteemi süsinikkiust metallist antenni katteplaat 55x55 mm lairibaühenduse pesa RF/TV jaoks

Katteplaat SIEMENS Delta i-system RF/TV valge IP20

Tootekood 18861

Bränd SIEMENS
Kaitseklass IP20
Kõrgus 55.0mm
Laius 55.0mm
Korpuse värv valge
Korpuse materjal plastik
Töökeskkond sisse



DELTA i-system valge TV/R katteplaat 55x 55 mm

Katteplaat SIEMENS Delta i-system Soft pimekate must IP20

Tootekood 22976

Bränd SIEMENS
Kaitseklass IP20
Kõrgus 55.0mm
Laius 55.0mm
Korpuse värv must
Korpuse materjal termoplast
Töökeskkond sisse



Lüliti klahv SIEMENS Delta i-system 1-ne kreem IP20

Tootekood 19428

Bränd SIEMENS
Kaitseklass IP20
Kõrgus 55.0mm
Laius 55.0mm
Korpuse värv kreem
Korpuse materjal plastik
Töökeskkond sisse

DELTA i-süsteemi elektriline valge universaallüliti klahvlüliti, vahelüliti ja neutraalasendi nupu lüliti, 55x55 mm



Lüliti klahv SIEMENS Delta i-system 2-ne alumiinium IP20

Tootekood 19544

Bränd SIEMENS
Kaitseklass IP20
Kõrgus 55.0mm
Laius 55.0mm
Korpuse värv alumiinium
Korpuse materjal plastik
Töökeskkond sisse

DELTA i-süsteemi alumiinium-metallik lüliti järjestikuse/topelt kahe-suunalise lüliti jaoks, topelnupuga, 55x55 mm



Lüliti klahv SIEMENS Delta i-system 2-ne kreem IP20

Tootekood 18897

Bränd SIEMENS
Kaitseklass IP20
Korpuse värv kreem
Korpuse materjal plastik
Töökeskkond sisse

DELTA i-süsteemi elektriline valge klahvlüliti jada-/topeltlülitile, topelnupuga, 55x55 mm



Lüliti klahv SIEMENS Delta i-system 2-ne märktulega süsinik IP20

Tootekood 18878

Bränd SIEMENS
Kaitseklass IP20
Korpuse värv süsinik
Korpuse materjal plastik
Töökeskkond sisse

DELTA i-system süsinik 2-ne klahv
märktulega 55x 55 mm



Lüliti klahv SIEMENS Delta i-system 2-ne süsinik IP20

Tootekood 18896

Bränd SIEMENS
Kaitseklass IP20
Korpuse värv süsinik
Korpuse materjal plastik
Töökeskkond sisse

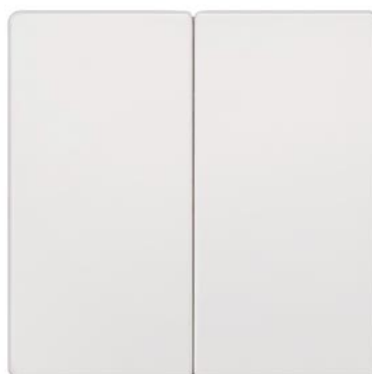


Lüliti klahv SIEMENS Delta i-system 2-ne valge IP20

Tootekood 18894

Bränd SIEMENS
Kaitseklass IP20
Korpuse värv valge
Korpuse materjal plastik
Töökeskkond sisse

DELTA i-süsteemi titaanvalge
klahvlüliti 55x55 mm



Katteplaat SIEMENS Delta i-system Cat 3-6 kirjaväljaga valge IP20

Tootekood 18904

Bränd SIEMENS
Kaitseklass IP20
Kõrgus 55.0mm
Laius 55.0mm
Korpuse värv valge
Korpuse materjal plastik
Töökeskkond sisse

DELTA i-system valge kirjaväljaga
CA3-6 katteplaat 55x55 mm



Katteplaat SIEMENS Delta i-system Cat 3-6 kreem IP20

Tootekood 19562

Bränd SIEMENS
Kaitseklass IP20
Kõrgus 55.0mm
Laius 55.0mm
Korpuse värv kreem
Korpuse materjal plastik
Töökeskkond sisse

DELTA i-system kreem katteplaat
Cat3-6 pesale, 55x 55 mm



Katteplaat SIEMENS Delta i-system Cat 3-6 pesale alumiinium IP20

Tootekood 18827

Bränd SIEMENS
Kaitseklass IP20
Kõrgus 55.0mm
Laius 55.0mm
Korpuse värv alumiinium
Korpuse materjal plastik
Töökeskkond sisse

DELTA i-system alu katteplaat Cat.
3+5/ BTR Cat. 6, 55x 55 mm



Katteplaat SIEMENS Delta i-system Cat 3-6 pesale valge IP20

Tootekood 19311

Bränd SIEMENS
Kaitseklass IP20
Kõrgus 55.0mm
Laius 55.0mm
Korpuse värv valge
Korpuse materjal plastik
Töökeskkond sisse

DELTA i-system valge katteplaat
cat3-6 pesale, 55x55 mm



Katteplaat SIEMENS Delta i-system Cat 3-6 süsinik IP20

Tootekood 18828

Bränd SIEMENS
Kaitseklass IP20
Kõrgus 55.0mm
Laius 55.0mm
Korpuse värv süsinik
Korpuse materjal plastik
Töökeskkond sisse

DELTA i-system süsinik katteplaat
CAT3-6 pesale, 55x 55 mm



Katteplaat SIEMENS Delta i-system kardinalülitile valge IP20

Tootekood 22983

Bränd SIEMENS
Kaitseklass IP20
Kõrgus 55.0mm
Laius 55.0mm
Korpuse värv valge
Korpuse materjal plastik
Töökeskkond sisse



Katteplaat SIEMENS Delta i-system kardinalülitile valge IP20

Tootekood 18899

Bränd SIEMENS
Kaitseklass IP20
Kõrgus 55.0mm
Laius 55.0mm
Korpuse värv valge
Korpuse materjal plastik
Töökeskkond sisse



Lüliti klahv SIEMENS Delta i-system kirjavälja ja märktulega valge IP20

Tootekood 21900

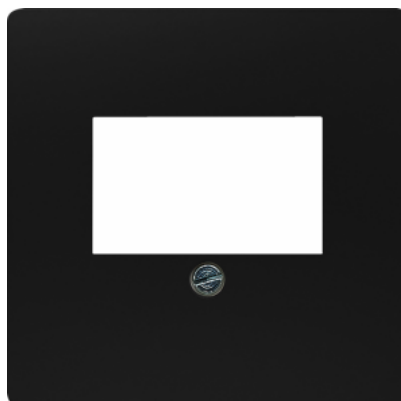
Bränd SIEMENS
Kaitseklass IP20
Korpuse värv valge
Korpuse materjal plastik
Töökeskkond sisse



Katteplaat SIEMENS Delta i-system kõlaripesale Soft must IP20

Tootekood 22100

Bränd SIEMENS
Kaitseklass IP20
Kõrgus 55.0mm
Laius 55.0mm
Korpuse värv must
Korpuse materjal termoplast
Töökeskkond sisse



Katteplaat SIEMENS Delta i-system kõlaripesale Soft must IP20

Tootekood 22975

Bränd SIEMENS
Kaitseklass IP20
Kõrgus 55.0mm
Laius 55.0mm
Korpuse värv must
Korpuse materjal termoplast
Töökeskkond sisse



Katteplaat SIEMENS Delta i-system kreem IP20

Tootekood 18862

Bränd SIEMENS
Kaitseklass IP20
Kõrgus 55.0mm
Laius 55.0mm
Korpuse värv kreem
Korpuse materjal plastik
Töökeskkond sisse



DELTA i-system kreem TV/R katteplaat
55x 55 mm f

Lüliti klahv SIEMENS Delta i-system märktulega alumiinium IP20

Tootekood 18873

Bränd SIEMENS
Kaitseklass IP20
Korpuse värv alumiinium
Korpuse materjal plastik
Töökeskkond sisse

DELTA i-süsteemi aknaga klahvlüliti
alu 55x55 mm kontroll-/välja-
/ümberlüüti, neutraalasendi nupu ja
eraldi tagasisidesignaali nuppude
jaoks



Lüliti klahv SIEMENS Delta i-system märktulega kreem IP20

Tootekood 18872

Bränd SIEMENS
Kaitseklass IP20
Kõrgus 55.0mm
Laius 55.0mm
Korpuse värv kreem
Korpuse materjal plastik
Töökeskkond sisse

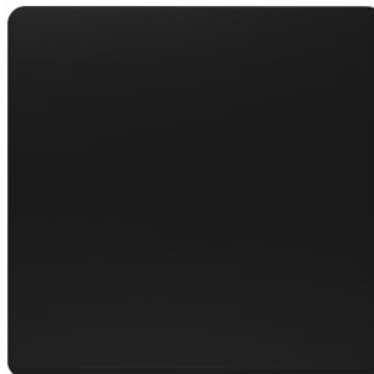


DELTA i-süsteemi aknaga klahvlüliti kreem 55x55 mm kontroll-/välja-/ümberlüliti, neutraalasendi nupu ja eraldi tagasisidesignaali nuppude jaoks

Lüliti klahv SIEMENS Delta i-system Soft 1-ne must IP20

Tootekood 20517

Bränd SIEMENS
Kaitseklass IP20
Kõrgus 55.0mm
Laius 55.0mm
Korpuse värv must
Korpuse materjal termoplast
Töökeskkond sisse



Lüliti klahv SIEMENS Delta i-system Soft 2-ne must IP20

Tootekood 20518

Bränd SIEMENS
Kaitseklass IP20
Kõrgus 55.0mm
Laius 55.0mm
Korpuse värv must
Korpuse materjal termoplast
Töökeskkond sisse



Lüliti klahv SIEMENS Delta i-system sümboliga alumiinium IP20

Tootekood 18898

Bränd SIEMENS
Kaitseklass IP20
Kõrgus 55.0mm
Laius 55.0mm
Korpuse värv alumiinium
Korpuse materjal plastik
Töökeskkond sisse



Lüliti klahv SIEMENS Delta i-system süsinik IP20

Tootekood 18895

Bränd SIEMENS
Kaitseklass IP20
Korpuse värv süsinik
Korpuse materjal plastik
Töökeskkond sisse

DELTA i-süsteemi süsinikmetallikvärvi kate universaalsele lülitile. Vahelüliti ja neutraalasendi lüliti, 55x55 mm.



Lüliti klahv SIEMENS Delta i-system valge IP20

Tootekood 18935

Bränd SIEMENS
Kaitseklass IP20
Korpuse värv valge
Korpuse materjal nikkel
Töökeskkond sisse

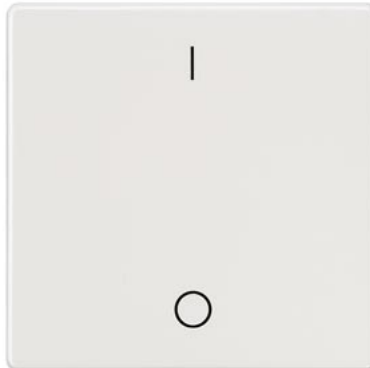
DELTA i-süsteem titaanvalge universaallüliti klahvlüliti, vahe- ja väljalülituslüliti neutraalasendi nupule, 55x55 mm



Lüliti klahv SIEMENS Delta I/O sümbolitega valge IP20

Tootekood 21901

Bränd SIEMENS
Kaitseklass IP20
Korpuse värv valge
Korpuse materjal plastik
Töökeskkond sisse



Sisu SIEMENS Delta kardinalüliti elektrooniline, küünistega IP20

Tootekood 20015

Bränd SIEMENS
Kaitseklass IP20
Töökeskkond sisse

Siemens pakub DELTA nupuvajutusega seadme sisestusi, mis on mõeldud tööstuslike rakenduste elektriliseks blokeerimiseks nimivooluga 10 A ja 250 V



Sisu SIEMENS Delta kardinalüliti elektrooniline, küünisteta IP20

Tootekood 22981

Bränd SIEMENS
Kaitseklass IP20
Töökeskkond sisse

Siemens pakub DELTA nupuvajutusega seadme sisetükki FM, mis on elektriliselt lukustatav ja ilma küünisteta katiku nupp, mille nimivool on 10 A pingel 250 V

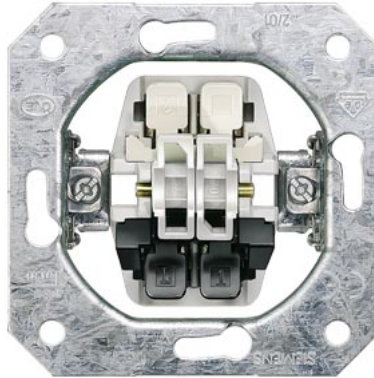


Sisu SIEMENS Delta kardinalüliti mehaaniline, künistega IP20

Tootekood 22985

Bränd SIEMENS
Kaitseklass IP20
Töökeskkond sisse

DELTA lülitiseadme sisestus FM,
katiku lüliti 16 A 250 V mehaaniliselt
blokeeritud

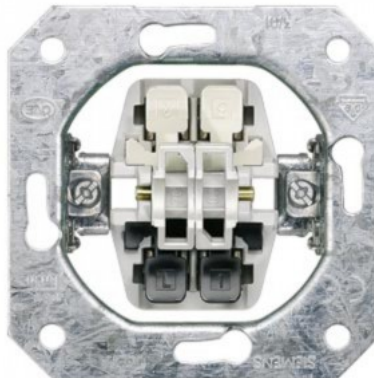


Sisu SIEMENS Delta kardinalüliti mehaaniline, künisteta IP20

Tootekood 22982

Bränd SIEMENS
Kaitseklass IP20
Töökeskkond sisse

Siemens pakub DELTA lülitiseadme
sisetükki FM, mis on mehaaniliselt
lukustatav ilma künisteta katikulüliti,
mille nimivoolutugevus on 10 A ja
pinge 250 V



Sisu SIEMENS Delta kõlaripesa 1-ne IP20

Tootekood 22099

Bränd SIEMENS
Kaitseklass IP20
Töökeskkond sisse

ELTA Kõlari ühenduspesa 1-fold, 25V
AC 60V DC kuni 10 mm kvadrandi
vabastushoob



Lüliti SIEMENS Delta Line Style Pindpaigalduskarpik valge

Tootekood 22691

Bränd SIEMENS
Kõrgus 85.0mm
Laius 45.0mm
Pikkus 85.0mm
Korpuse värv valge
Korpuse materjal plastik
Töökeskkond sisse



Katteplaat SIEMENS Delta Profil alumiinium IP20

Tootekood 22998

Bränd SIEMENS
Kaitseklass IP20
Kõrgus 65.0mm
Laius 65.0mm
Korpuse värv alumiinium
Korpuse materjal plastik
Töökeskkond sisse



Lüliti klahv SIEMENS Delta Profil 1-ne märktulega valge IP20

Tootekood 22997

Bränd SIEMENS
Kaitseklass IP20
Kõrgus 65.0mm
Laius 65.0mm
Korpuse värv valge
Korpuse materjal plastik
Töökeskkond sisse



Lüliti klahv SIEMENS Delta Profil 1-ne valge IP20

Tootekood 18830

Bränd SIEMENS
Kaitseklass IP20
Kõrgus 65.0mm
Laius 65.0mm
Korpuse värv valge
Korpuse materjal plastik
Töökeskkond sisse

DELTA Profil valge lüliti kate 65x 65
mm



Lüliti klahv SIEMENS Delta Profil 2-ne märktulega valge IP20

Tootekood 22996

Bränd SIEMENS
Kaitseklass IP20
Kõrgus 65.0mm
Laius 65.0mm
Korpuse värv valge
Korpuse materjal plastik
Töökeskkond sisse



Lüliti klahv SIEMENS Delta Profil 2-ne valge IP20

Tootekood 22973

Bränd SIEMENS
Kaitseklass IP20
Kõrgus 65.0mm
Laius 65.0mm
Korpuse värv valge
Korpuse materjal plastik
Töökeskkond sisse



Katteplaat SIEMENS Delta Style Cat 3-6 pesale plaatina IP20

Tootekood 22995

Bränd SIEMENS
Kaitseklass IP20
Kõrgus 68.0mm
Laius 68.0mm
Korpuse värv plaatina
Korpuse materjal plastik
Töökeskkond sisse



Katteplaat SIEMENS Delta Style Cat 3-6 pesale valge IP20

Tootekood 19584

Bränd SIEMENS
Kaitseklass IP20
Kõrgus 68.0mm
Laius 68.0mm
Korpuse värv valge
Korpuse materjal plastik
Töökeskkond sisse



DELTA style valge katteplaat UAE 68x
68 mm for Rutenbeck Cat. 3+5+6
BTR-DAT C6, E-DAT/UAE AMJ45, UMJ45

Lüliti klahv SIEMENS Delta Style 1-ne valge IP20

Tootekood 19585

Bränd SIEMENS
Kaitseklass IP20
Kõrgus 68.0mm
Laius 68.0mm
Korpuse värv valge
Korpuse materjal plastik
Töökeskkond sisse



DELTA Style valge titaanvalge
universaallüliti klahvlüliti, vahe- ja
väljalülituslüliti neutraalasendi nupule,
68x 68 mm

Lüliti klahv SIEMENS Delta Style 2 -ne märktulega plaatina IP20

Tootekood 22993

Bränd SIEMENS
Kaitseklass IP20
Kõrgus 68.0mm
Laius 68.0mm
Korpuse värv plaatina
Korpuse materjal plastik
Töökeskkond sisse



Lüliti klahv SIEMENS Delta Style 2 -ne märktulega valge IP20

Tootekood 22999

Bränd SIEMENS
Kaitseklass IP20
Kõrgus 68.0mm
Laius 68.0mm
Korpuse värv valge
Korpuse materjal plastik
Töökeskkond sisse



Lüliti klahv SIEMENS Delta Style 2-ne valge IP20

Tootekood 19586

Bränd SIEMENS
Kaitseklass IP20
Kõrgus 68.0mm
Minimaalne pikkus 68.0mm
Korpuse värv valge
Korpuse materjal plastik
Töökeskkond sisse

DELTA Style titaanvalge lülitiklahv 68x
68 mm



Kate SIEMENS Delta Style kõlaripesale plaatina IP20

Tootekood 23007

Bränd SIEMENS
Kaitseklass IP20
Kõrgus 68.0mm
Laius 68.0mm
Korpuse värv plaatina
Korpuse materjal plastik
Töökeskkond sisse



Kate SIEMENS Delta Style kõlaripesale valge IP20

Tootekood 19581

Bränd SIEMENS
Kaitseklass IP20
Kõrgus 68.0mm
Laius 68.0mm
Korpuse värv valge
Korpuse materjal plastik
Töökeskkond sisse



Lüliti klahv SIEMENS Delta Style märktulega plaatina IP20

Tootekood 22992

Bränd SIEMENS
Kaitseklass IP20
Kõrgus 68.0mm
Laius 68.0mm
Korpuse värv plaatina
Korpuse materjal plastik
Töökeskkond sisse



Lüliti klahv SIEMENS Delta Style pimekate valge IP20

Tootekood 22977

Bränd SIEMENS
Kaitseklass IP20
Kõrgus 68.0mm
Minimaalne pikkus 68.0mm
Korpuse värv valge
Korpuse materjal plastik
Töökeskkond sisse



Lüliti klahv SIEMENS Delta Style plaatina IP20

Tootekood 19571

Bränd SIEMENS
Kaitseklass IP20
Kõrgus 68.0mm
Laius 68.0mm
Korpuse värv plaatina
Korpuse materjal plastik
Töökeskkond sisse

Delta Style plaatinametall lülitiklahv
2-ne, 68x68 mm



Lüliti klahv SIEMENS Delta Style plaatina IP20

Tootekood 19429

Bränd SIEMENS
Kaitseklass IP20
Kõrgus 68.0mm
Laius 68.0mm
Korpuse värv plaatina
Korpuse materjal plastik
Töökeskkond sisse

DELTA Style plaatinametallik
lülitiklahv 68x 68 mm



Katteplaat SIEMENS Delta Style pime plaatina IP20

Tootekood 18929

Bränd SIEMENS
Kaitseklass IP20
Kõrgus 68.0mm
Laius 68.0mm
Korpuse värv plaatina
Korpuse materjal plastik
Töökeskkond sisse

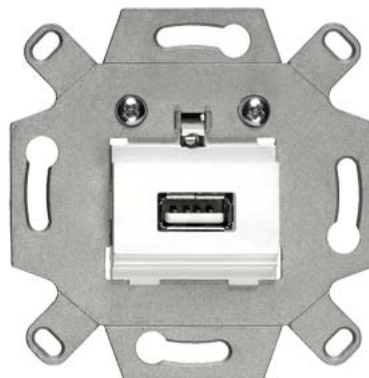


DELTA Style, plaatinummetallik pime
katteplaat 68x 68 mm

Sisu SIEMENS Delta USB pistik valge IP20

Tootekood 21898

Bränd SIEMENS
Kaitseklass IP20
Korpuse värv valge
Töökeskkond sisse

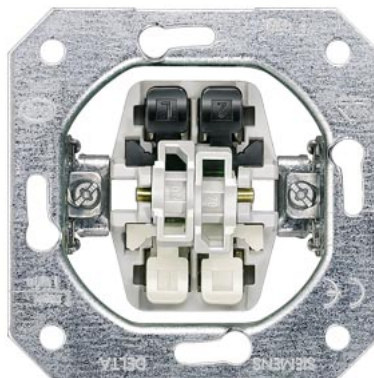


Sisu SIEMENS Grupilüliti 5TA2155 IP20

Tootekood 18814

Bränd SIEMENS
Kaitseklass IP20

DELTA lülitiseadme südamik FM,
kaheahealine lüliti 10 A 250 V

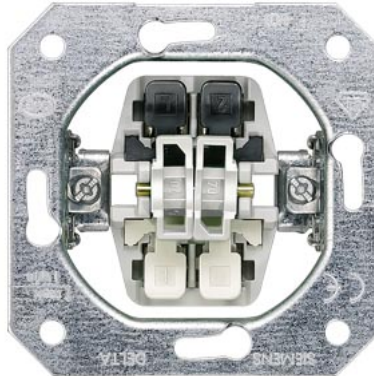


Sisu SIEMENS Grupivedrulüliti sisu 5TD2111 IP20

Tootekood 19099

Bränd SIEMENS
Kaitseklass IP20

DELTA surunupu seadme sisu, UP
topelnupp, 2 NO 10A 250V



Sisu SIEMENS Grupiveksellüliti 5TA2118 IP20

Tootekood 18813

Bränd SIEMENS
Kaitseklass IP20



Katteplaat SIEMENS i-system põrandatermostaadile valge IP20

Tootekood 18822

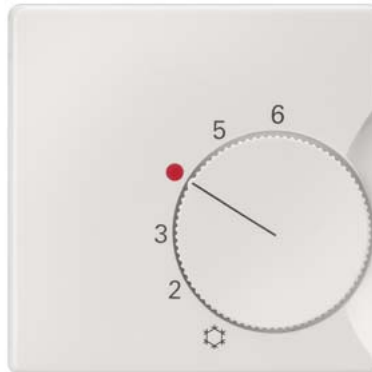
Bränd SIEMENS
Kaitseklass IP20
Laius 55.0mm
Diameeter 55.0mm
Korpuse värv valge
Korpuse materjal plastik
Töökeskkond sisse



Katteplaat SIEMENS i-system termostaadile valge IP20

Tootekood 18916

Bränd SIEMENS
Kaitseklass IP20
Kõrgus 55.0mm
Laius 55.0mm
Korpuse värv valge
Korpuse materjal plastik
Töökeskkond sisse



Katteplaat SIEMENS i-system TVR/SAT valge IP20

Tootekood 18858

Bränd SIEMENS
Kaitseklass IP20
Kõrgus 55.0mm
Laius 55.0mm
Korpuse värv valge
Korpuse materjal plastik
Töökeskkond sisse



Katteplaat SIEMENS i-system TVRSAT kreem IP20

Tootekood 18859

Bränd SIEMENS
Kaitseklass IP20
Kõrgus 55.0mm
Laius 55.0mm
Korpuse värv kreem
Korpuse materjal plastik
Töökeskkond sisse



Lüliti klahv SIEMENS i-system 1-ne 5TG6241 alumiinium IP20

Tootekood 19545

Bränd SIEMENS
Kaitseklass IP20
Korpuse värv alumiinium

DELTA i-süsteemi alumiinium-metallik
lüliti universaalsele lülitile. 55x55 mm.



Katteplaat SIEMENS i-system Cat 3-6 pesale valge IP20

Tootekood 18857

Bränd SIEMENS
Kaitseklass IP20
Kõrgus 690.0mm
Laius 680.0mm
Korpuse värv valge
Korpuse materjal plastik
Töökeskkond sisse



Katteplaat SIEMENS i-system pime 5TG1220 süsinik IP20

Tootekood 18826

Bränd SIEMENS
Kaitseklass IP20
Korpuse värv süsinik
Korpuse materjal plastik
Töökeskkond sisse

DELTA i-süsteemi süsinik pimeplaat,
55x55 mm



Katteplaat SIEMENS i-system pime 5TG2558 valge IP20

Tootekood 18823

Bränd SIEMENS
Kaitseklass IP20
Korpuse värv valge
Korpuse materjal plastik
Töökeskkond sisse

DELTA i-süsteemi valge pimeplaat
55x55 mm



Katteplaat SIEMENS i-system pime 5TG2588 kreem IP20

Tootekood 18824

Bränd SIEMENS
Kaitseklass IP20
Korpuse värv kreem
Korpuse materjal plastik
Töökeskkond sisse

DELTA i-süsteemi kreem pimeplaat
55x55 mm



Katteplaat SIEMENS i-system pime 5TG1250 alumiinium IP20

Tootekood 18825

Bränd SIEMENS
Kaitseklass IP20
Korpuse värv alumiinium
Korpuse materjal plastik
Töökeskkond sisse

DELTA i-süsteemi alu pimeplaat 55x55
mm



Katteplaat SIEMENS i-system termostaadile valge IP20

Tootekood 20579

Bränd SIEMENS
Kaitseklass IP20
Kõrgus 55.0mm
Laius 55.0mm
Korpuse värv valge
Korpuse materjal plastik
Töökeskkond sisse



Katteplaat SIEMENS katteplaat TV/R/SAT i-system süsinik

Tootekood 21873

Bränd SIEMENS
Korpuse värv süsinik
Korpuse materjal plastik
Töökeskkond sisse

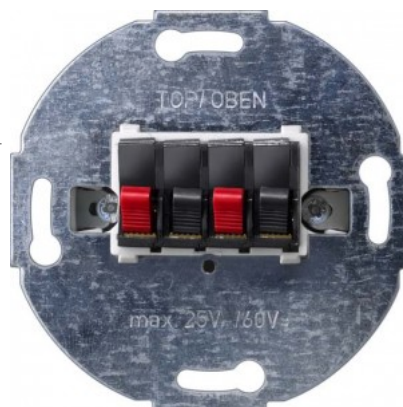


Sisu SIEMENS Kõlaripesa 2-ne IP20

Tootekood 22101

Bränd SIEMENS
Kaitseklass IP20

25V AC 60V DC kuni 10 mm kvadrandi
vabastushoob



Huumlamp SIEMENS kollane IP20

Tootekood 18879

Bränd SIEMENS
Kaitseklass IP20
Töökeskkond sisse

DELTA märgtulega lülitite huumlamp
230 V/50 Hz, oranž



Sisu SIEMENS Lihtlüli 5TA2151 IP20

Tootekood 18931

Bränd SIEMENS
Kaitseklass IP20

DELTA lülitiseadme südamik FM, OFF-
lüli 1-pooluseline 10 A 250V



Sisu SIEMENS Montaažiplat RJ12/RJ45 IP20

Tootekood 21992

Bränd SIEMENS
Kaitseklass IP20



Tihend SIEMENS pistikupesale 5TG4318 IP44

Tootekood 19074

Bränd SIEMENS
Kaitseklass IP44

IP44 tihend muudab klapiga
pistikupesa niiskuskindlamaks



Huumlamp SIEMENS punane IP20

Tootekood 18881

Bränd SIEMENS
Kaitseklass IP20
Töökeskkond sisse

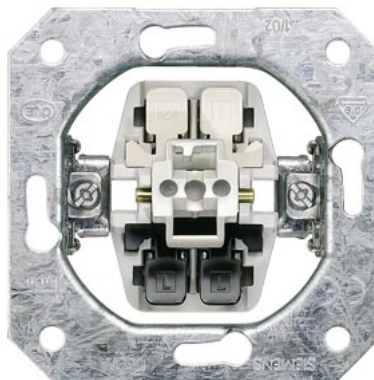


Sisu SIEMENS Ristlüliti 5TA2117 IP20

Tootekood 18812

Bränd SIEMENS
Kaitseklass IP20

DELTA lülitiseadme südamik FM,
vahelüliti 10 A 250 V



Huumlamp SIEMENS sinine IP20

Tootekood 18880

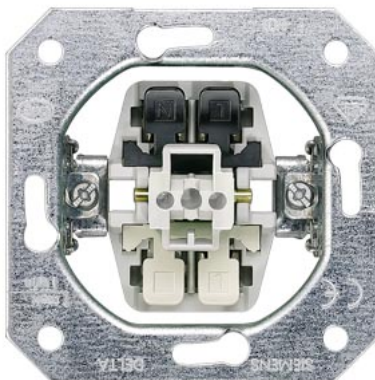
Bränd SIEMENS
Kaitseklass IP20
Töökeskkond sisse



Sisu SIEMENS surunupplüiti eraldi N klemmiga IP20

Tootekood 18920

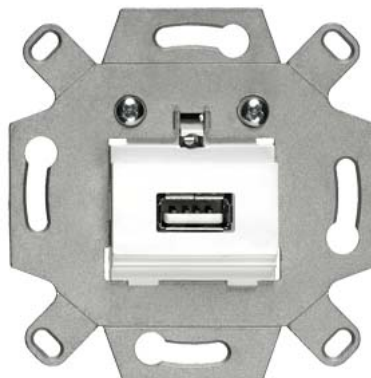
Bränd SIEMENS
Kaitseklass IP20



Sisu SIEMENS USB pistik hall IP20

Tootekood 23005

Bränd SIEMENS
Kaitseklass IP20
Korpuse värv hall
Töökeskkond sisse



Huumlamp SIEMENS valge IP20

Tootekood 22449

Bränd SIEMENS
Kaitseklass IP20
Korpuse materjal plastik
Töökeskkond sisse

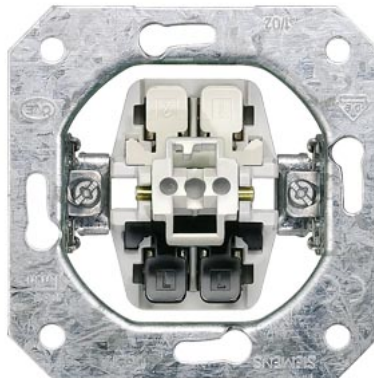


Sisu SIEMENS Vedrulüliti 5TD2120 IP20

Tootekood 18815

Bränd SIEMENS
Kaitseklass IP20

DELTA lülitiga seadme siseosa, UP 1
NO, 10A 250V



Sisu SIEMENS Veksellüliti 5TA2156 IP20

Tootekood 19081

Bränd SIEMENS
Kaitseklass IP20

Kahesuunaline lüliti 10A 250V



Lüliti THPG Duroplast grupilüliti valge IP20

Tootekood 22479

Bränd THPG
Nimivool 10mA
Kaitseklass IP20
Diameeter 70.0mm
Korpuse värv valge
Korpuse materjal duroplast
Töökeskkond sisse

Keskne sisetükk ja lülitihoob
duroplastist; põhiosa steatiidist - 10 A,
10 AX, AC 250V - SBL-ahela
nimivõimsus kuni 10 A = max 100 W



Lüliti THPG Duroplast nupuga ristlüliti valge IP20

Tootekood 22655

Bränd THPG
Nimivool 10mA
Kaitseklass IP20
Diameeter 70.0mm
Korpuse värv valge
Korpuse materjal duroplast
Töökeskkond sisse

Ajaloolisest vaatenurgast on lülitid ja klahvlülitid otsene järeltulija läbiproovitud ja testitud pöördlülititele. Neil on lihtsam disain ja neid on eriti lihtne kasutada - vajadusel isegi küünarnukiga, kui käed on täis. Meie mudelid eristuvad tänapäeva tavapärastest „pinnapealsetest lülititest” oma ülisuurte klahvlülititega tänu atraktiivsetele proportsioonidele, klassikalistele materjalidele ja vastupidavale lülitusmehhanismile. Meie lülitid iseloomustavad ka läbiproovitud kruvikontaktid ja steatidist aluskorpus. Vastupidava messingist lülitusmehhanismi ja tugevate kruvikontaktidega klahvlülitid. Keskne sisu ja klahv on valmistatud duroplastist ning aluskorpus steatidist, mis on tõestatud keraamiline materjal. Vahelülitid on vajalik, kui lampi tuleb lülitada rohkem kui kahest kohast. Kaheasendilisi lülitid kasutatakse lampi lülitamiseks kuni kahest kohast.



Lüliti THPG Duroplast nupuga vedrulüliti valge IP20

Tootekood 22458

Bränd THPG
Nimivool 10mA
Kaitseklass IP20
Diameeter 70.0mm
Korpuse värv valge
Korpuse materjal duroplast
Töökeskkond sisse

Nupplüliti sobib eriti hästi kellade ja ukseavajate juhtimiseks ning koos releega saab neid kasutada ka trepikoja valgustuse jaoks. 10 A, AC 250V SBL-ahela nimivõimsus kuni 10 A = max. 100 W



Lüliti THPG Duroplast nupuga veksellüliti valge IP20

Tootekood 22654

Bränd THPG
Nimivool 10mA
Kaitseklass IP20
Diameeter 70.0mm
Korpuse värv valge
Korpuse materjal duroplast
Töökeskkond sisse

Ajaloolisest vaatenurgast on lülitid ja klahvlülitid otsene järeltulija läbiproovitud ja testitud pöördlülititele. Neil on lihtsam disain ja neid on eriti lihtne kasutada - vajadusel isegi küünarnukiga, kui käed on täis. Meie mudelid eristuvad tänapäeva tavapärastest „pinnapealsetest lülititest” oma ülisuurte klahvlülititega tänu atraktiivsetele proportsioonidele, klassikalistele materjalidele ja vastupidavale lülitusmehhanismile. Meie lülitid iseloomustavad ka läbiproovitud kruvikontaktid ja steatidist aluskorpus. Vastupidava messingist lülitusmehhanismi ja tugevate kruvikontaktidega klahvlülitid. Keskne sisu ja klahv on valmistatud duroplastist ning aluskorpus steatidist, mis on tõestatud keraamiline materjal. Kahesuunalist lülitit saab kasutada kas eraldi sisse/välja lülitina või koos teise kahesuunalise lülitiga tule lülitamiseks. Kui soovite lülitada rohkem kui kahest asukohast, on iga täiendava asukoha jaoks vaja vahelülitit.



Lüliti THPG Duroplast pöördgrupilüliti valge IP20

Tootekood 22653

Bränd THPG
Nimivool 10mA
Kaitseklass IP20
Diameeter 70.0mm
Korpuse värv valge
Korpuse materjal duroplast
Töökeskkond sisse

Pöördlülitid on originaalse lülitidisainiga ja neid on edukalt kasutatud alates elektrifitseerimise algusest 19. sajandi lõpus. Nagu toleaeagsetel originaalidel, on ka meie mudelitel steatiidist valmistatud aluskorpus, tugevad kruvikontaktid ja vastupidav vedrumehhanism, mis hoiab usaldusväärselt ära materjali kahjustavate elektrikaarte ja sädemete tekkimise - ning lisaboonusena kinnitab lülitustoimingut päris pöördlülitile omase klõpsuga. Need on moodsad klassikud, mis toovad mineviku kaine funktsionaalse töökindluse ja lihtsa disainikeele tänapäeva. Pöördlüliti vastupidava vedrumehhanismi ja tugevate kruvikontaktidega. Keskne sisu ja käepide on valmistatud duroplastist, põhikorpus steatiidist, mis on tõestatud keraamiline materjal. Siin on seerialüliti versioon. Jadalülitiga saab kahte valgustit eraldi ja koos sisse ja välja lülitada. Lülitil on neli asendit: väljas, A sees, A ja B sees, B sees. Neid saab igaüht lülitada veerandpöördega.



Lüliti THPG Duroplast pöördgrupilüliti valge IP20

Tootekood 22522

Bränd THPG
Väljundpinge 250V
Nimivool 10mA
Kaitseklass IP20
Pikkus 53.0mm
Diameeter 62.0mm
Korpuse värv valge
Korpuse materjal duroplast
Töökeskkond sisse

Pöördlüliti vastupidava vedrumehhanismi ja tugevate kruvikontaktidega pinnapealseks paigaldamiseks. Jadalülitiga saab kahte valgustit eraldi ja koos sisse ja välja lülitada. Lülitil on neli asendit: väljas, A sees, A ja B sees, B sees. Neid saab igaüht lülitada veerandpöördega. NB! Kergestisüttivatele või ebatasastele pindadele paigaldamisel on alusplaat hädavajalik.



Lüliti THPG Duroplast pöödrislüliti valge IP20

Tootekood 22652

Bränd THPG
Nimivool 10mA
Kaitseklass IP20
Diameeter 70.0mm
Korpuse värv valge
Korpuse materjal duroplast
Töökeskkond sisse

Pöördlülitid on originaalse lülitidisainiga ja neid on edukalt kasutatud alates elektrifitseerimise algusest 19. sajandi lõpus. Nagu toleaegsetel originaalidel, on ka meie mudelitel steatidist valmistatud aluskorpus, tugevad kruvikontaktid ja vastupidav vedrumehhanism, mis hoiab usaldusväärselt ära materjali kahjustavate elektrikaarte ja sädemete tekkimise - ning lisaboonusena kinnitab lülitustoimingut päris pöördlülitile omase klõpsuga. Need on moodsad klassikud, mis toovad mineviku kaine funktsionaalse töökindluse ja lihtsa disainikeele tänapäeva. Pöördlüliti vastupidava vedrumehhanismi ja tugevate kruvikontaktidega. Keskne sisu ja käepide on valmistatud duroplastist, aluskorpus steatidist, mis on tõestatud keraamiline materjal. Siin vahelüliti versioonis. Vahelüliti on vajalik, kui lampi tuleb lülitada rohkem kui kahest kohast. Kaheasendilisi lüliteid kasutatakse lampi lülitamiseks kuni kahest kohast.



Lüliti THPG Duroplast pöödrislüliti valge IP20

Tootekood 22521

Bränd THPG
Väljundpinge 250V
Nimivool 10mA
Kaitseklass IP20
Pikkus 53.0mm
Diameeter 62.0mm
Korpuse värv valge
Korpuse materjal duroplast
Töökeskkond sisse

Pöödrislüliti vastupidava vedrumehhanismi ja tugevate kruvikontaktidega pinnapealseks paigaldamiseks. Korpus on valmistatud duroplastist. - SBL (isetegestatud lampide) vooluahela nimivõimsus kuni 10A: max 200W NB! Kergestiüttivatele või ebatasastele pindadele paigaldamisel on alusplaat hädavajalik.



Lüliti THPG Duroplast pöördveksellüliti valge IP20

Tootekood 22468

Bränd THPG
Nimivool 10mA
Kaitseklass IP20
Diameeter 70.0mm
Korpuse värv valge
Korpuse materjal duroplast
Töökeskkond sisse

Pöördlülitid on originaalse lülitidisainiga ja neid on edukalt kasutatud alates elektrifitseerimise algusest 19. sajandi lõpus. Nagu tollaegsetel originaalidel, on ka meie mudelitel steatiidist valmistatud aluskorpus, tugevad kruvikontaktid ja vastupidav vedrumehhanism, mis hoiab usaldusväärset ära materjali kahjustavate elektrikaarte ja sädemete tekkimise - ning lisaboonusena kinnitab lülitustoimingut päris pöördlülitile omase klõpsuga. Need on moodsad klassikud, mis toovad mineviku kaine funktsionaalse töökindluse ja lihtsa disainikeele tänapäeva. Pöördlülitid vastupidava vedrumehhanismi ja tugevate kruvikontaktidega. Keskne sisu ja käepide on valmistatud duroplastist, põhikorpus steatiidist, mis on tõestatud keraamiline materjal. Siin kahesuunalise lülitid versioonis. Kahesuunalist lülitit saab kasutada kas eraldi sisse/välja lülitina või koos teise kahesuunalise lülitiga tule lülitamiseks. Kui soovite lülitada rohkem kui kahest asukohast, on iga täiendava asukoha jaoks vaja vahelülitit.



Lüliti THPG Duroplast pöördveksellüliti valge IP20

Tootekood 22478

Bränd THPG
Nimivool 10mA
Kaitseklass IP20
Pikkus 53.0mm
Diameeter 62.0mm
Korpuse värv valge
Korpuse materjal duroplast
Töökeskkond sisse

Pöördlüliti vastupidava vedrumehhanismi ja tugevate kruvikontaktidega pinnapealseks paigaldamiseks 16 A, AC 250V - SBL (isetegestatud lampide) vooluahela nimivõimsus kuni 10 A: max 200 W IP 20 Lähimõõt: Ø 62 mm Kõrgus pinnast: 53 mmpaigaldamiseks.



Lüliti THPG Duroplast ristlüliti valge IP20

Tootekood 22651

Bränd THPG
Väljundpinge 250V
Nimivool 10mA
Kaitseklass IP20
Diameeter 70.0mm
Korpuse värv valge
Korpuse materjal duroplast
Töökeskkond sisse

Ajaloolisest vaatenurgast on lülitid ja klahvlülitid otsene järeltulija läbiproovitud ja testitud pöördlülititele. Neil on lihtsam disain ja neid on eriti lihtne kasutada - vajadusel isegi küünarnukiga, kui käed on täis. Meie mudelid eristuvad tänapäeva tavapärastest „pinnapealsetest lülititest“ oma ülisuurte klahvlülititega tänu atraktiivsetele proportsioonidele, klassikalistele materjalidele ja vastupidavale lülitusmehhanismile. Meie lülitid iseloomustavad ka läbiproovitud kruvikontaktid ja steatiidist aluskorpus. Lülituslülitid vastupidava messingist lülitusmehhanismi ja tugevate kruvikontaktidega. Keskne sisu ja lülitihoop on valmistatud duroplastist ning aluskorpus steatiidist, mis on tõestatud keraamiline materjal. Siin vahelüliti versioonis. Vahelüliti on vajalik, kui lampi tuleb lülitada rohkem kui kahest kohast. Kahesuunalisi lülitid kasutatakse lampi lülitamiseks kuni kahest kohast.



Lüliti THPG Duroplast veksellüliti valge IP20

Tootekood 22470

Bränd THPG
Nimivool 10mA
Kaitseklass IP20
Diameeter 70.0mm
Korpuse värv valge
Korpuse materjal duroplast
Töökeskkond sisse

-Duroplastist keskne südamik ja
lülitihoob; steatiidist alus - 10 A, 10
AX, AC 250V - SBL-ahela nimivõimsus
kuni 10 A = max 100 W - Keskse
südamiku Ø 50 mm - Tugiraami Ø 70
mm - Tugiraami paigaldussügavus
ilma kronsteinideta 25 mm



Lüliti THPG pinnapealne Bakeliit grupipöördlüliti must IP20

Tootekood 22531

Bränd THPG
Kaitseklass IP20
Pikkus 53.0mm
Diameeter 62.0mm
Korpuse värv must
Korpuse materjal bakeliit
Töökeskkond sisse

Pöördlülid on originaalse lülitidisainiga ja neid on edukalt kasutatud alates elektrifitseerimise algusest 19. sajandi lõpus. Nagu tollaegsetel originaalidel, on ka meie mudelitel steatidist valmistatud aluskorpus, tugevad kruvikontaktid ja vastupidav vedrumehhanism, mis hoiab usaldusväärselt ära materjali kahjustavate elektrikaarte ja sädemete tekkimise - ning lisaboonusena kinnitab lülitustoimingut päris pöördlülitile omase klõpsuga. Need on moodsad klassikud, mis toovad mineviku kaine funktsionaalse töökindluse ja lihtsa disainikeele tänapäeva. Pöördlüli vastupidava vedrumehhanismi ja tugevate kruvikontaktidega pinnapealseks paigaldamiseks. Korpus ja käepide on valmistatud bakeliidist. Siin on seerialüli versioon. Jadalülitiga saab kahte valgustit eraldi ja koos sisse ja välja lülitada. Lülitil on neli asendit: väljas, A sees, A ja B sees, B sees. Neid saab igaüht lülitada veerandpöördega. Sisemised osad paigaldatakse ja juhtmestatakse aluspinnale ning seejärel pannakse peale ja kruvitakse korpused. Tuleohtlikele aluspindadele paigaldamisel pidage meeles, et aluspind peab olema kaetud sobiva leegiaeglustava materjaliga (nt Pertinax). Pakume sobivat mustast bakeliidist alusplaati, mis sulgeb korpused tagantpoolt vormikindlalt ja standarditele vastaval viisil.



Lüliti THPG pinnapealne Bakeliit pöördlüliti must IP44

Tootekood 22641

Bränd THPG
 Väljundpinge 250V
 Nimivool 10mA
 Kaitseklass IP44
 Kõrgus 85.0mm
 Laius 97.0mm
 Pikkus 65.0mm
 Kaal 190 g
 Korpuse värv must
 Korpuse materjal bakeliit
 Töökeskkond sisse / välja

Need on tükike elektritööstuse ajalugu. 19. sajandi lõpust kuni 20. sajandi keskpaigani võis neid leida tööstuskeskustes ja kodukeldrites, kandes kuulsaid nimesid: Siemens-Schuckert ja Dr. Deisting. Need olid ühed tehnilistest seadmetest, mis ainuüksi oma vastupidava füüsilise olemusega äratasid sügavat usaldust oma funktsionaalsuse vastu. Tõeliselt kõige vastupidavamad. Ja nad väärivad seda usaldust. Elektrikud on tänapäevalgi hämmastunud, kui hästi isegi väga vanad paigaldised nii elektriliselt kui ka mehaaniliselt töötavad. See on üks põhjusi, miks me otsustasime neid lüliteid ja pistikupesaid mitte uuesti leiutada. Need on jäänud täpselt selliseks, nagu nad olid: valmistatud 2,5-millimeetrise bakeliidist, lülitusmehhanismiga. Vertikaalseks paigutuseks pistikupesa ja pöördlülitiga. Bakeliidist kaheosaline korpus ja lukustuspolt ühe külgmise sisendiga; kaks külgmist kruvikinnitust hõlbustavad seinale paigaldamist. Paigaldamiseks: Niiskuskindla seeria korpus koosneb kahest osast. Alus kinnitatakse seinale ja kaablid juhitakse läbi kaablisendisite ning suletakse tihedalt. Sisemised osad paigaldatakse ja juhtmestatakse alusrühmaga ning seejärel pannakse korpuse ülemised osad peale ja kruvitakse. Lülitid ja pistikupesad on täielikult ümbritsetud kahe korpuseosaga ja kaitstud niiskuse eest. Vedruklambritega. Kaabliga seinale paigaldatav. aigaldamiseks: Niiskuskindla seeria korpus koosneb kahest osast. Alus kinnitatakse seinale ja kaablid viiakse läbi kaablisendisite ning suletakse tihedalt. Sisemised osad paigaldatakse ja juhtmestatakse alusrühmaga ning seejärel pannakse peale ja kruvitakse korpuse ülaosad. Lülitid ja pistikupesad on täielikult ümbritsetud kahe korpuseosaga ja kaitstud niiskuse eest.



Lüliti THPG pinnapealne Bakeliit pöördristlüliti must IP20

Tootekood 22528

Bränd THPG
Kaitseklass IP20
Pikkus 53.0mm
Diameeter 62.0mm
Korpuse värv must
Korpuse materjal bakeliit
Töökeskkond sisse

Pöördlüliti vastupidava vedrumehhanismi ja tugevate kruvikontaktidega pinnapealseks paigaldamiseks. Korpus ja käepide on valmistatud bakeliidist. Vahelüliti on vajalik, kui lampi tuleb lülitada rohkem kui kahest kohast. Kaheasendilisi lüliteid kasutatakse lampi lülitamiseks kuni kahest kohast. 10A, AC 250V - SBL (isetegestatud lampide) vooluahela nimivõimsus kuni 10A: max 200W NB! Kergestisüttivatele või ebatasastele pindadele paigaldamisel on alusplaat hädavajalik.



Lüliti THPG pinnapealne Bakeliit pöördristlüliti must IP44

Tootekood 22642

Bränd THPG
Väljundpinge 250V
Nimivool 10mA
Kaitseklass IP44
Kõrgus 85.0mm
Laius 97.0mm
Pikkus 65.0mm
Kaal 190 g
Korpuse värv must
Korpuse materjal bakeliit
Töökeskkond sisse / välja

Need on tükike elektritööstuse ajalugu. 19. sajandi lõpust kuni 20. sajandi keskpaigani võis neid leida tööstuskeskustes ja kodukeldrites, kandes kuulsaid nimesid: Siemens-Schuckert ja Dr. Deisting. Need olid ühed tehnilistest seadmetest, mis ainuüksi oma vastupidava füüsilise olemusega äratasid sügavat usaldust oma funktsionaalsuse vastu. Tõeliselt kõige vastupidavamad. Ja nad väärivad seda usaldust. Elektrikud on tänapäevalgi hämmastunud, kui hästi isegi väga vanad paigaldised nii elektriliselt kui ka mehaaniliselt töötavad. See on üks põhjusi, miks me otsustasime neid lüliteid ja pistikupesaid mitte uuesti leiutada. Need on jäänud täpselt selliseks, nagu nad olid: valmistatud 2,5-millimeetrise bakeliidist, lülitusmehhanismiga. Bakeliidist valmistatud pöördlülitit kaheosalise korpusega, millel on üks sisend pinnapealseks paigaldamiseks - korpuse mõlemat osa saab pöörata 180 kraadi. Bakeliidist korpus ja käepide. Korpus paigaldatakse pinnale kahe küljel asuva kruviaugu abil. Vedrumehhanismiga. Kaablisend kipsist. Siin vahelüliti versioonis. Ristlülitit on vajalik, kui lampi tuleb lülitada rohkem kui kahest kohast. Kahesuunalisi lüliteid kasutatakse lampi lülitamiseks kuni kahest kohast. Paigaldamiseks: Niiskuskindla seeria korpus koosneb kahest osast. Alus kinnitatakse seinale ja kaablid viiakse läbi kaablisendite ning suletakse tihedalt. Sisemised osad paigaldatakse ja juhtmistatakse alusrühmaga ning seejärel pannakse peale ja kruvitakse korpuse ülaosad. Lülitid ja pistikupesad on täielikult ümbritsetud kahe korpuseosaga ja kaitstud niiskuse eest.



Lüliti THPG pinnapealne Bakeliit pöördveksellüliti must IP20

Tootekood 22530

Bränd THPG
Nimivool 10mA
Kaitseklass IP20
Pikkus 53.0mm
Diameeter 62.0mm
Korpuse värv must
Korpuse materjal bakeliit
Töökeskkond sisse

Pöördlüliti vastupidava vedrumehhanismi ja tugevate kruvikontaktidega pinnapealseks paigaldamiseks. Korpus ja käepide on valmistatud bakeliidist. Kaheasendilist lüliti saab kasutada kas eraldi sisse/välja lülitina või koos teise kaheasendilise lülitiga tule lülitamiseks. Kui soovite lülitada rohkem kui kahest asukohast, on iga täiendava asukoha jaoks vaja vahelüliti. 0A, AC 250V - SBL (isetegestatud lampide) vooluahela nimivõimsus kuni 10A: max 200W Kergestisüttivatele või ebatasastele pindadele paigaldamisel on alusplaat hädavajalik.



Lüliti THPG pinnapealne Bakeliit pöördveksellüliti must IP44

Tootekood 22640

Bränd THPG
Kaitseklass IP44
Kõrgus 116.0mm
Laius 96.0mm
Pikkus 65.0mm
Kaal 220 g
Korpuse värv must
Korpuse materjal bakeliit
Töökeskkond sisse / välja

Need on tükike elektritööstuse ajalugu. 19. sajandi lõpust kuni 20. sajandi keskpaigani võis neid leida tööstuskeskustes ja kodukeldrites, kandes kuulsaid nimesid: Siemens-Schuckert ja Dr. Deisting. Need olid ühed tehnilistest seadmetest, mis ainuüksi oma vastupidava füüsilise olemusega äratasid sügavat usaldust oma funktsionaalsuse vastu. Tõeliselt kõige vastupidavamad. Ja nad väärivad seda usaldust. Elektrikud on tänapäevalgi hämmastunud, kui hästi isegi väga vanad paigaldised nii elektriliselt kui ka mehaaniliselt töötavad. See on üks põhjusi, miks me otsustasime neid lüliteid ja pistikupesasid mitte uuesti leiutada. Need on jäänud täpselt selliseks, nagu nad olid: valmistatud 2,5-millimeetrise bakeliidist, lülitusmehhanismiga. Vertikaalseks paigutuseks pistikupesad ja pöördlülitid. Bakeliidist kaheosaline korpus ja lukustuspoltt ühe külgmise sisendiga; kaks külgmist kruvikinnitus hõlbustavad seinale paigaldamist. Paigaldamiseks: Niiskuskindla seeria korpus koosneb kahest osast. Alus kinnitatakse seinale ja kaablid juhatakse läbi kaablisendite ning suletakse tihedalt. Sisemised osad paigaldatakse ja juhtmetatakse alusrühmaga ning seejärel pannakse korpuse ülemised osad peale ja kruvitakse. Lülitid ja pistikupesad on täielikult ümbritsetud kahe korpuseosaga ja kaitstud niiskuse eest. Vedruklambritega. Kaabliga seinale paigaldatav. Paigaldamiseks: Niiskuskindla seeria korpus koosneb kahest osast. Alus kinnitatakse seinale ja kaablid viiakse läbi kaablisendite ning suletakse tihedalt. Sisemised osad paigaldatakse ja juhtmetatakse alusrühmaga ning seejärel pannakse peale ja kruvitakse korpuse ülaosad. Lülitid ja pistikupesad on täielikult ümbritsetud kahe korpuseosaga ja kaitstud niiskuse eest.



Lüliti THPG pinnapealne Bakeliit ristlüliti must IP20

Tootekood 22527

Bränd THPG
Nimivool 10mA
Kaitseklass IP20
Pikkus 53.0mm
Diameeter 62.0mm
Korpuse värv must
Korpuse materjal bakeliit
Töökeskkond sisse

Pindpaigalduseks mõeldud kahe-suunaliste vooluringide lüliti. Korpus ja lüliti on valmistatud duroplastist. Vahelüliti on vajalik, kui lampi tuleb lülitada rohkem kui kahest kohast. Kahe-suunalisi lüliteid kasutatakse lambi lülitamiseks kuni kahest kohast. NB! Kergestisüttivatele või ebatasastele pindadele paigaldamisel on alusplaat hädavajalik.



Lüliti THPG pinnapealne Bakeliit veksellüliti must IP20

Tootekood 22526

Bränd THPG
Nimivool 10mA
Kaitseklass IP20
Pikkus 53.0mm
Diameeter 62.0mm
Korpuse värv must
Korpuse materjal bakeliit
Töökeskkond sisse

Pindpaigalduseks mõeldud kahe-suunaliste vooluringide lüliti. Korpus ja lüliti on valmistatud duroplastist. Kahe-suunalist lülitit saab kasutada kas eraldi sisse/välja lülitina või koos teise kahe-suunalise lülitiga valgusti lülitamiseks. Kui soovite lülitada rohkem kui kahest asukohast, on iga täiendava asukoha jaoks vaja vahelülitit. NB! Kergestisüttivatele või ebatasastele pindadele paigaldamisel on alusplaat hädavajalik.



Lüliti THPG pinnapealne Duroplast ristlüliti valge IP20

Tootekood 22524

Bränd THPG
Nimivool 10mA
Kaitseklass IP20
Pikkus 53.0mm
Diameeter 62.0mm
Korpuse värv valge
Korpuse materjal duroplast
Töökeskkond sisse

Pindpaigalduseks mõeldud kahe-suunaliste vooluringide lüliti. Korpus ja lüliti on valmistatud duroplastist. Vahelüliti on vajalik, kui lampi tuleb lülitada rohkem kui kahest kohast. Kahe-suunalisi lülituid kasutatakse lampi lülitamiseks kuni kahest kohast. NB! Kergestisüttivatele või ebatasastele pindadele paigaldamisel on alusplaat hädavajalik.



Lüliti THPG pinnapealne Duroplast veksellüliti valge IP20

Tootekood 22523

Bränd THPG
Nimivool 10mA
Kaitseklass IP20
Pikkus 53.0mm
Diameeter 62.0mm
Korpuse värv valge
Korpuse materjal duroplast
Töökeskkond sisse

Pindpaigalduseks mõeldud kahe-suunaliste vooluringide lüliti. Korpus ja lüliti on valmistatud duroplastist. Kahe-suunalist lülitit saab kasutada kas eraldi sisse/välja lülitina või koos teise kahe-suunalise lülitiga valgusti lülitamiseks. Kui soovite lülitada rohkem kui kahest asukohast, on iga täiendava asukoha jaoks vaja vahelüliti. NB! Kergestisüttivatele või ebatasastele pindadele paigaldamisel on alusplaat hädavajalik.



Lüliti THPG pinnapealne kaabel 5 X 2,5 mm² must IP20

Tootekood 22647

Bränd THPG
Kaitseklass IP20
Korpuse värv must
Korpuse materjal bakeliit
Töökeskkond sisse / välja

Kaabli tüüp: NHXMHTFR-J Isolatsioon:
2X12 Juht: 1,75 mm vasktraat, hall
Soonte värvid: rohekaskollane, sinine,
pruun, must, hall Soonte arv: 5-
sooneline Ristlõige: 5x2,5mm² Kest:
HM2 Nimipinge: 300/500V
Tekstiilkaabel standardseks
paigaldamiseks kipsile. Must.
Tekstiilkattega, halogeenivaba
NHXMH-kaabel (5 x 2,5 mm²). Sobib
nii sise- kui ka märgadesse
ruumidesse. Tekstiil- ja plastkattega
kaabel on valmistatud
leegiaeglustavatest materjalidest.



Lüliti THPG pinnapealne kaabel 5 x 1,5 mm² must IP20

Tootekood 22645

Bränd THPG
Kaitseklass IP20
Korpuse värv must
Korpuse materjal bakeliit
Töökeskkond sisse / välja

Tekstiilkaabel standardseks
paigaldamiseks kipsile.
Tekstiilkattega, halogeenivaba
NHXMH-kaabel (5 x 1,5 mm²). Sobib
nii sise- kui ka märgadesse
ruumidesse. Tekstiil- ja plastkattega
kaabel on valmistatud
leegiaeglustavatest materjalidest.
Kaabli tüüp: NHXMHTFR-J Isolatsioon:
2X12 Juht: 1,35 mm vasktraat, hall
Soonte värvid: rohekaskollane, sinine,
pruun, must, hall Soonte arv: 5-
sooneline Ristlõige: 5x1,5mm² Kest:
HM2 Nimipinge: 300/500V
Leegiaeglustav.



Lüliti THPG pinnapealse kaabli klambrid 20 tk must IP20

Tootekood 22646

Bränd THPG
Kaitseklass IP20
Korpuse värv must
Korpuse materjal bakeliit
Töökeskkond sisse / välja

Kaablitele läbimõõduga 10-17 mm. Pakume kvaliteetseid tekstiilkaableid erinevates värvides ja igas pikkuses kõikideks standardseteks kodumajapidamiste rakendusteks. Need kõik pärinevad VOKA-lt (Vogtländisches Kabelwerk), mis on ilmselt viimane Saksa tekstiilkaablite tootja, ning meie soovitame neid oma valgustite, pinnapealsete lülitite ja mitmikpistikupesade ühendamiseks. Samuti leiame kvaliteetseid maanduskontaktiga pistikuid, ühendusi ja harukarpe, mis on valmistatud duroplastist või bakeliidist, samuti sobivaid kaabliklambreid meie pinnapealsete kaablite seinale suunamiseks.



Lüliti THPG Portselan nuppristlüliti valge IP20

Tootekood 22505

Bränd THPG
Nimivool 10mA
Kaitseklass IP20
Diameeter 70.0mm
Korpuse värv valge
Korpuse materjal portselan
Töökeskkond sisse

Vastupidava messingist lülitusmehhanismi ja tugevate kruvikontaktidega. Keskne osa on valmistatud läbipaistvast glasuuritud portselanist, klapp on värvitooni sobitatud duroplastist ja aluskorpus on steatiidist, mis on tõestatud keraamiline materjal. - Keskne südamik portselanist, klahv värvitooni sobitatud duroplastist; aluskorpus steatiidist - 10 A, 10 AX, AC 250V - SBL-vooluringi nimivõimsus kuni 10 A = max 100 W



Lüliti THPG Portselan nuppvedrulüliti valge IP20

Tootekood 22506

Bränd THPG
Nimivool 10mA
Kaitseklass IP20
Diameeter 70.0mm
Korpuse värv valge
Korpuse materjal portselan
Töökeskkond sisse

Portselanvalge, jäikade kruvikontaktidega. Keskne sisu on valmistatud läbipaistvast glasuuritud portselanist, klahv on värvitooni sobitatud duroplastist ja aluskorpus steatiidist, mis on tõestatud keraamiline materjal. Klahvnupud sobivad eriti hästi uksekellade ning koos releega saab neid kasutada ka trepikoja valgustamiseks. - Portselanist keskne sisetükk, värvitooni sobiv duroplastklamber, steatiidist alus - 10 A, AC 250V - SBL-ahela nimivõimsus kuni 10 A = max. 100 W



Lüliti THPG Portselan nuppveksellüliti valge IP20

Tootekood 22504

Bränd THPG
Nimivool 10mA
Kaitseklass IP20
Diameeter 70.0mm
Korpuse värv valge
Korpuse materjal portselan
Töökeskkond sisse

Vastupidava messingist lülitusmehhanismi ja tugevate kruvikontaktidega. Keskne osa on valmistatud läbipaistvast glasuuritud portselanist, klapp on värvitooni sobitatud duroplastist ja aluskorpus on steatiidist, mis on tõestatud keraamiline materjal. - Keskne südamik portselanist, klahv värvitooni sobitatud duroplastist; aluskorpus steatiidist - 10 A, 10 AX, AC 250V - SBL-vooluringi nimivõimsus kuni 10 A = max 100 W



Lüliti THPG Portselan pöördgrupilüliti valge IP20

Tootekood 22453

Bränd THPG
Väljundpinge 250V
Nimivool 16mA
Kaitseklass IP20
Diameeter 70.0mm
Korpuse värv valge
Korpuse materjal portselan
Töökeskkond sisse

Pöördlüliti vastupidava vedrumehhanismi ja tugevate kruvikontaktidega. Keskne sisu ja käepide on valmistatud läbipaistvast glasuuritud portselanist, aluskorpus steatiidist, mis on tõestatud keraamiline materjal. Siin on seerialüliti versioon. Jadalülitiga saab kahte valgustit eraldi ja koos sisse ja välja lülitada. Lülitiil on neli asendit: väljas, A sees, A ja B sees, B sees. Neid saab igaüht lülitada veerandpöördega. - 10 A, 10 AX, AC 250V - SBL-ahela nimivõimsus kuni 10 A = max 100 W



Lüliti THPG Portselan pöördristlüliti valge IP20

Tootekood 22503

Bränd THPG
Nimivool 10mA
Kaitseklass IP20
Diameeter 70.0mm
Korpuse värv valge
Korpuse materjal portselan
Töökeskkond sisse

Vastupidava messingist lülitismehhanismi ja tugevate kruvikontaktidega klahvlüliti. Keskne osa on valmistatud läbipaistvast glasuuritud portselanist, klahv on valmistatud värvitooni sobitatud duroplastist ja aluskorpus on valmistatud steatiidist, mis on tõestatud keraamiline materjal. Vahelüliti on vajalik, kui lampi tuleb lülitada rohkem kui kahest kohast. Kaheasendilisi lüliteid kasutatakse lambi lülitamiseks kuni kahest kohast. - 10 A, 10 AX, AC 250V - SBL-ahela nimivõimsus kuni 10 A = max 100 W



Lüliti THPG Portselan pöördveksellüliti valge IP20

Tootekood 22510

Bränd THPG
Nimivool 10mA
Kaitseklass IP20
Diameeter 70.0mm
Korpuse värv valge
Korpuse materjal portselan
Töökeskkond sisse

Pöördlüliti vastupidava vedrumehhanismi ja tugevate kruvikontaktidega. Keskne sisu ja käepide on valmistatud läbipaistvast glasuuritud portselanist, aluskorpus steatiidist, mis on tõestatud keraamiline materjal. Siin kahe-suunalise lüliti versioonis. Kahe-suunalist lüliti saab kasutada kas eraldi sisse/välja lülitina või koos teise kahe-suunalise lülitiga tule lülitamiseks. Kui soovite lülitada rohkem kui kahest asukohast, on iga täiendava asukoha jaoks vaja vahelüliti. - Portselanist keskne südamik ja käepide; steatiidist alus - 10 A, 10 AX, AC 250V - SBL-vooluringi nimivõimsus kuni 10 A = max 100 W



Lüliti THPG Portselan ristlüliti valge IP20

Tootekood 22660

Bränd THPG
Nimivool 10mA
Kaitseklass IP20
Diameeter 70.0mm
Korpuse värv valge
Korpuse materjal portselan
Töökeskkond sisse

Ajaloolisest vaatenurgast on lülitid ja klahvlülitid otsene järeltulija läbiproovitud ja testitud pöördlülititele. Neil on lihtsam disain ja neid on eriti lihtne kasutada - vajadusel isegi küünarnukiga, kui käed on täis. Meie mudelid eristuvad tänapäeva tavapärastest „pinnapealsetest lülititest” oma ülisuurte klahvlülititega tänu atraktiivsetele proportsioonidele, klassikalistele materjalidele ja vastupidavale lülitusmehhanismile. Meie lüliteid iseloomustavad ka läbiproovitud kruvikontaktid ja steatidist aluskorpus. Lülitid vastupidava messingist lülitusmehhanismi ja tugevate kruvikontaktidega. Keskne osa on valmistatud läbipaistvast glasuuritud portselanist, lülitihoop on värvitooni sobitatud duroplastist ja aluskorpus steatidist, mis on tõestatud keraamiline materjal. Siin vahelüliti versioonis. Vahelüliti on vajalik, kui lampi tuleb lülitada rohkem kui kahest kohast. Kaheasendilisi lüliteid kasutatakse lampi lülitamiseks kuni kahest kohast.



Lüliti THPG Portselan veksellüliti valge IP20

Tootekood 22658

Bränd THPG
Nimivool 10mA
Kaitseklass IP20
Diameeter 70.0mm
Korpuse värv valge
Korpuse materjal portselan
Töökeskkond sisse

Ajaloolisest vaatenurgast on lülitid ja klahvlülitid otsene järeltulija läbiproovitud ja testitud pöördlülititele. Neil on lihtsam disain ja neid on eriti lihtne kasutada - vajadusel isegi küünarnukiga, kui käed on täis. Meie mudelid eristuvad tänapäeva tavapärastest „pinnapealsetest lülititest” oma ülisuurte klahvlülititega tänu atraktiivsetele proportsioonidele, klassikalistele materjalidele ja vastupidavale lülitusmehhanismile. Meie lüliteid iseloomustavad ka läbiproovitud kruvikontaktid ja steatiidist aluskorpus. ülii vastupidava messingist lülitusmehhanismi ja tugevate kruvikontaktidega. Keskne osa on valmistatud läbipaistvast glasuuritud portselanist, lülitihoob on värvitooni sobitatud duroplastist ja aluskorpus steatiidist, mis on tõestatud keraamiline materjal. Kahesuunalist lüliti saab kasutada kas eraldi sisse/välja lülitina või koos teise kahesuunalise lülitiga valgusti lülitamiseks. Kui soovite lülitada rohkem kui kahest asukohast, on iga täiendava asukoha jaoks vaja vahelüliti.

