

PAR30 Barn-Door musta (LH4617)

tuotekoodi: LH4617
rungon väri: musta
rungon materiaali: alumiini
kiillotus: matto
takuu: 2 vuotta

hinta: €16,96+ALV
hinta: €20,35 sis. ALV
Barn-door - PAR30



Valonheitin CAMEO FLAT PAR CAN 7X3W IR musta 20W 40° UV (LH4630)

tuotekoodi: LH4630
merkki: [CAMEO](#)
syöttöjännite: 230V
teho: 20W
valon väriämpötila (CCT): UV
säteilykulma: 40°
paino: 1200g
rungon väri: musta
työympäristö: sisäkäyttöön
sertifikaatit: CE, RoHS
energialuokka: A+
[valmistajan kotisivu](#)

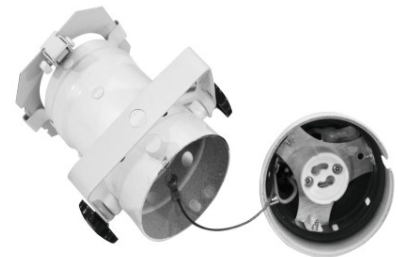
hinta: €124,17+ALV
hinta: €149,00 sis. ALV



PAR16 GU10 valkoinen 75W GU10 (LH3218)

tuotekoodi: LH3218
syöttöjännite: 230V
teho: 75W
lampunpidin: GU10
korkeus: 185mm
leveys: 114mm
halkaisija: 82mm
paino: 266g
rungon väri: valkoinen
takuu: 2 vuotta

hinta: €17,55+ALV
hinta: €21,06 sis. ALV



PAR30 hopea hopea E27 (LH3164)

tuotekoodi: LH3164
syöttöjännite: 230V
lampunpidin: E27
korkeus: 139mm
leveys: 139mm
pituus: 248mm
paino: 473g
rungon väri: hopea
rungon materiaali: alumiini
takuu: 2 vuotta

hinta: €24,03+ALV
hinta: €28,84 sis. ALV



LED valonheitin LED IP Flood RGB 10mm 24W (LH4314)

tuotekoodi: LH4314
syöttöjännite: 230V
teho: 24W
korkeus: 175mm
leveys: 210mm
pituus: 300mm
paino: 4000g
takuu: 2 vuotta



LED valonheitin LED ML-30 QCL 7x8W black 110W 20° RGBW (LH3601)

tuotekoodi: LH3601
syöttöjännite: 230V
teho: 110W
valon värilämpötila (CCT): RGBW
säteilykulma: 20°
valonlähde: [LG INNOTEK LED](#)
korkeus: 270mm
leveys: 195mm
syvyys: 180mm
paino: 2g
sertifikaatit: CE, RoHS
takuu: 2 vuotta



LED valonheitin LED PAR RGBA 27W 36° (LH2939)

tuotekoodi: LH2939
syöttöjännite: 230V
teho: 27W
säteilykulma: 36°
ledin käyttöikä: 50000h
paino: 2,5g
takuu: 2 vuotta



LED valonheitin LED PAR-64 HCL 12x10W Floor musta 125W 33° IP20 RGBW (LH4512)

tuotekoodi: LH4512
syöttöjännite: 230V
teho: 125W
valon värilämpötila (CCT): RGBW
säteilykulma: 33°
CRI: 80
koteloiluokka: IP20
rungon väri: musta
rungon materiaali: alumiini
työympäristö: sisäkäyttöön
sertifikaatit: CE, RoHS
energialuokka: A+



hinta: €274,77+ALV
hinta: €329,72 sis. ALV
Power supply: 100-240 V AC, 50/60 Hz
Power consumption: 125 W DMX-control-channels: 4/10 DMX-512-connection: 3-pin XLR Sound-control: via built-in microphone LED type: 10 W LED RGBAWUV LED number: 12 Beam angle: 33° Dimensions (L x W x H): 277 x 296 x 375 mm Weight: 2.8 kg Ecodesign regulation: Yes Special product: Not designed for household room illumination Purpose: Show effect lighting

LED valonheitin LED PAR-64 RGBA 10mm Short black musta 27W 36° RGB (LH3707)

tuotekoodi: LH3707
syöttöjännite: 230V
teho: 27W
valon värilämpötila (CCT): RGB
säteilykulma: 36°
valonlähde: [SAMSUNG LED](#)
korkeus: 390mm
leveys: 270mm
pituus: 260mm
paino: 2,5g
rungon väri: musta
rungon materiaali: alumiini
kiillotus: matto
työympäristö: sisäkäyttöön
takuu: 2 vuotta



3-pin XLR, via built-in microphone

LED valonheitin LED PAR-64 RGBAW 49x3W DMX 95W 20° IP20 (LH3598)

tuotekoodi: LH3598
syöttöjännite: 230V
teho: 95W
säteilykulma: 20°
koteloituokka: IP20
ledin käyttöikä: 40000h
korkeus: 290mm
leveys: 270mm
pituus: 380mm
paino: 1478g
takuu: 2 vuotta



LED valonheitin LED PAR64 20W 10° RGB (LH2843)

tuotekoodi: LH2843
syöttöjännite: 230V
teho: 20W
valon värielämpötila (CCT): RGB
säteilykulma: 10°
ledin käyttöikä: 50000h
paino: 1,5g
takuu: 2 vuotta

Operable in stand-alone mode or via DMX
DMX512 control possible via any
commercial DMX controller (occupies 5
channels) 3 or 5 DMX channels selectable
for numerous applications Sound-control
via built-in microphone Comfortable
addressing and setting via control panel
with LED display and four operating
buttons Functions: Static colors, RGB
color blend, 6 internal programs, dimmer
and strobe settings via DMX,
Master/Slave Equipped with 183 10 mm
LEDs Beam angle approximately 10°
Locking possibility at the mounting
bracket Ready for connection via power
cord with safety-plug Available as
hanging spot or as floor spot Silver or
black housing available DMX512
connection: 3-pin XLR



LED valonheitin LED SLS-5 QCL 5x5W Floor 24W 25° RGBW (LH3600)

tuotekoodi: LH3600
syöttöjännite: 230V
teho: 24W
valon värilämpötila (CCT): RGBW
säteilykulma: 25°
valonlähde: [CITIZEN LED](#)
korkeus: 270mmmm
leveys: 230mmmm
syvyys: 110mmmm
paino: 3g
takuu: 2 vuotta



PAR30 musta musta (LH3163)

tuotekoodi: LH3163
syöttöjännite: 230V
rungon väri: musta
rungon materiaali: alumiini
kiilto: matto
takuu: 2 vuotta

hinta: €20,66+ALV
hinta: €24,79 sis. ALV
Barn-door - PAR30



PAR16 musta GU10 75W GU10 (LH3170)

tuotekoodi: LH3170
syöttöjännite: 230V
teho: 75W
lampunpidin: GU10
korkeus: 185mm
leveys: 114mm
halkaisija: 82mm
paino: 266g
takuu: 2 vuotta

hinta: €13,07+ALV
hinta: €15,68 sis. ALV



LED valonheitin OPTI TRI PAR 18x3W 54W 25° RGB (LH3826)

tuotekoodi: LH3826
syöttöjännite: 230V
teho: 54W
valon värielämpötila (CCT): RGB
säteilykulma: 25°
ledin käyttöikä: 50000h
paino: 4900g
takuu: 2 vuotta

