

Ohjain GNE TEK Beebox-H PLC IP65

Tuotekoodi 16484

Brändi [GNE TEK](#)

Kotelointiluokka IP65

Korkeus 65.0mm

Leveys 210.0mm

Pituus 220.0mm

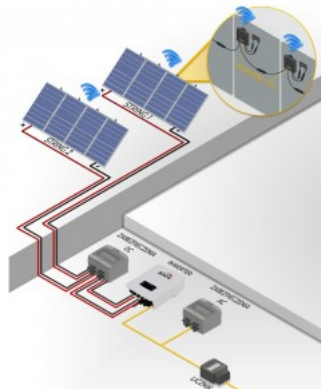
Paino 880 g

Käyttölämpötila -20...60°C

Sertifikaatit CE, LVD, EMC

Takuu 10 vuotta

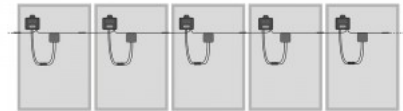
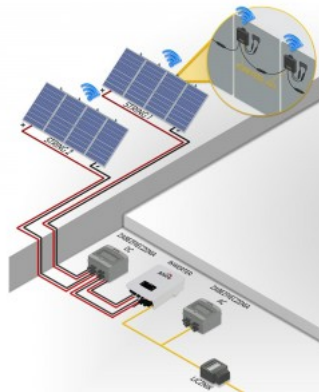
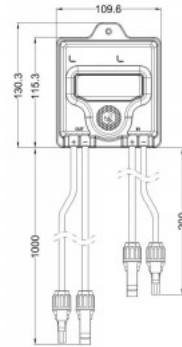
Beebox-H имеет функцию аварийного отключения, которую можно активировать как через интернет-сеть, так и непосредственно с устройства. Быстрая система аварийного отключения GNE состоит из модулей за солнечными панелями (оптимизаторы) и устройства управления Beetrans. Модули за панелями связываются с устройством управления Beetrans PLC (Power Line Communications). По умолчанию оптимизаторы выключены. Когда солнце светит на панель, Beetrans отправляет сигнал модулям (оптимизаторам), и система открывает цепь тех модулей, которые производят электричество. Если в солнечной панельной системе возникают неисправности, устройство управления Beetrans отключает панели от цепи. То же самое происходит, когда на контроллере нажимается аварийная кнопка - сигнал отключения Beetrans отправляется модулям (оптимизаторам), и каждая солнечная панель в системе отключается от цепи. В системе остаются только отдельные напряжения панелей, которые ниже 60 В. К одному контроллеру можно подключить до 60 оптимизаторов в две строки. Работает с оптимизатором Honeybee.



Optimoija GNE TEK Honeybee 650-PLC 1500V 12-75V 650W IP68

Tuotekoodi 16483

Brändi [GNE TEK](#)
 Syöttöjännite 12-75V
 Teho 650W
 Maksimiteho 650W/1m
 Nimellisvirta 15000mA
 Kotelointiluokka IP68
 Korkeus 25.0mm
 Leveys 110.0mm
 Pituus 130.0mm
 Paino 588 g
 Paketissa 1kpl
 Käyttöympäristö ulkokäyttöön
 Käyttölämpötila -40...85°C
 Sertifikaatit CE, LVD, EMC
 Takuu 10 vuotta



Ohjain TIGO CCA Kit, TAP, DIN Rail PS IP68

Tuotekoodi 17304

Brändi [TIGO](#)
 Kotelointiluokka IP68
 Rungon materiaali alumiini
 Käyttöympäristö sisäkäyttöön



Optimoija TIGO TS4-A-O-700W 700W

Tuotekoodi 16466

Brändi [TIGO](#)

Teho 700W

Maksimiteho 700W/1m

