

Heijastin Crossover PC 100W

Tuotekoodi 17743

Rungon materiaali muovi

Muovinen heijastin



Liiketunnistin MW + daylight sensor

Tuotekoodi 17121

Liiketunnistin CROSSOVER UFO-
valaisimelle.



Heijastin NOTE PC 100W dia 310

Tuotekoodi 13890

Halkaisija 310.0mm
Rungon materiaali muovi

Muovinen heijastin



Liiketunnistin PIR + daylight sensor

Tuotekoodi 17305

Liiketunnistin CROSSOVER UFO-valaisimelle.



Hallivalaisin Prolumen Arena 2 HB200 UGR19 160lm/W harmaa 230V 200W 32000lm 80° IP65 840

Tuotekoodi 18081

Brändi [Prolumen](#)
 Syöttöjännite 230V
 Tehokerroin 0.95
 Teho 200W
 Maksimiteho 200W/1m
 Valovirta 32000luumena
 Valaistusteho lm79 160W
 Väriämpötila päivänvalkoinen 4000K
 Linssin kulma 80
 Valonlähde [PHILIPS LED](#)
 Cri 80
 Ugr 19
 Sdcm - macadam ellipses 6
 En62471 1
 Kotelointiluokka IP65
 Käyttöikä 50000h
 Llmf tm21 L80B10 @25°C 50.000h
 Korkeus 81.0mm
 Leveys 184.0mm
 Pituus 533.0mm
 Rungon väri harmaa
 Rungon materiaali alumiini
 Kiilto matto
 Virransyöttöyksikkö [SOSEN](#)
 Iskunkestävyys IK10
 Käyttöympäristö sisäkäyttöön
 Käyttölämpötila -40~70°C
 Sertifikaatit CE, RoHS
 Takuu 5 vuotta



Teollisuusvalaisin Prolumen Arena HB 120 120W 19200lm 110° 0-10V 840

Tuotekoodi 18339 0-10V dimmable

Brändi [Prolumen](#)

Himmennettävä 0-10V

Teho 120W

Maksimiteho 120W/1m

Valovirta 19200luumenia

Valaistusteho 1m79 160W

Väriämpötila päivänvalkoinen 4000K

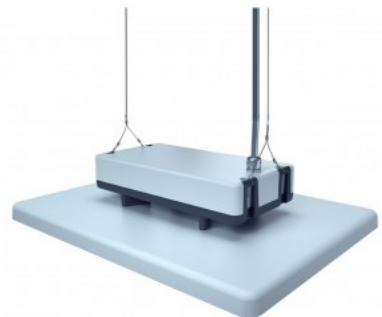
Linssin kulma 110

Cri 80

Virransyöttöyksikkö [SOSEN](#)

Takuu 5 vuotta

Käyttökohteet: urheiluhallit, työpajat, tapahtuma-areenat, teollisuus. Kaikki valaisimen yksityiskohdat ovat särkymättömiä! Valaisimen linssi on valmistettu polykarbonaatista! Polykarbonaatti on lämpömuovautuva polymeeri, jota käytetään erilaisissa sovelluksissa sen kestävyuden, keveyden ja läpinäkyvyyden vuoksi. Jos valaisimessa ilmenee vika, se korvataan uudella 5 vuoden kuluessa. LED-talossa suoritetun alkulaskennan avulla tulee selväksi, kuinka monta valaisinta tarvitaan halutun valaistustiheyden saavuttamiseksi rakennuksessa. Nämä valaisimet käyttävät Mean Well -virtalähteitä, jotka takaavat luotettavuuden pitkäksi aikaa. Laadukkaimmat valaistusratkaisut löytyvät [LED-talon tuotevalikoimasta!](#)



Teollisuusvalaisin Prolumen Arena HB 200 200W 32000lm 110° 0-10V 840

Tuotekoodi 18340 0-10V dimmable

Brändi [Prolumen](#)

Himmennettävä 0-10V

Teho 200W

Maksimiteho 200W/1m

Valovirta 32000luumena

Valaistusteho 1m79 160W

Väriämpötila päivänvalkoinen 4000K

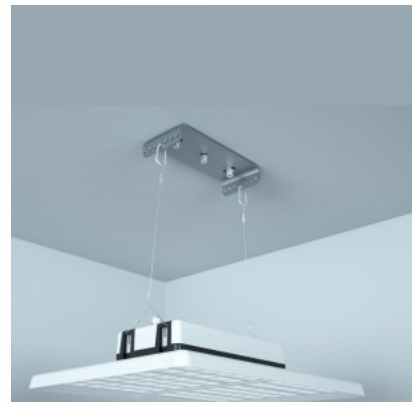
Linssin kulma 110

Cri 80

Virransyöttöyksikkö [SOSEN](#)

Takuu 5 vuotta

Käyttökohteet: urheiluhallit, työpajat, tapahtuma-areenat, teollisuus. Kaikki valaisimen yksityiskohdat ovat särkymättömiä! Valaisimen linssi on valmistettu polykarbonaatista! Polykarbonaatti on lämpömuovautuva polymeeri, jota käytetään erilaisissa sovelluksissa sen kestävyuden, keveyden ja läpinäkyvyyden vuoksi. Jos valaisimessa ilmenee vika, se korvataan uudella 5 vuoden kuluessa. LED-talossa suoritetun alkulaskennan avulla tulee selväksi, kuinka monta valaisinta tarvitaan halutun valaistustiheyden saavuttamiseksi rakennuksessa. Nämä valaisimet käyttävät Mean Well -virtalähteitä, jotka takaavat luotettavuuden pitkäksi aikaa. Laadukkaimmat valaistusratkaisut löytyvät [LED-talon tuotevalikoimasta!](#)



Teollisuusvalaisin Prolumen Arena HB 300 300W 48000lm 80° 0-10V 840

Tuotekoodi 18341 0-10V dimmable

Brändi [Prolumen](#)

Himmennettävä 0-10V

Teho 300W

Maksimiteho 300W/1m

Valovirta 48000luumena

Valaistusteho 1m79 160W

Väriämpötila päivänvalkoinen 4000K

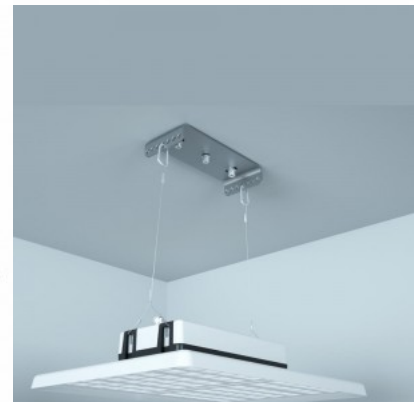
Linssin kulma 80

Cri 80

Virransyöttöyksikkö [SOSEN](#)

Takuu 5 vuotta

Käyttökohteet: urheiluhallit, työpajat, tapahtuma-areenat, teollisuus. Kaikki valaisimen yksityiskohdat ovat särkymättömiä! Valaisimen linssi on valmistettu polykarbonaatista! Polykarbonaatti on lämpömuovautuva polymeeri, jota käytetään erilaisissa sovelluksissa sen kestävyden, keveyden ja läpinäkyvyyden vuoksi. Jos valaisimessa ilmenee vika, se korvataan uudella 5 vuoden kuluessa. LED-talossa suoritetun alkulaskennan avulla tulee selväksi, kuinka monta valaisinta tarvitaan halutun valaistustiheyden saavuttamiseksi rakennuksessa. Nämä valaisimet käyttävät Mean Well -virtalähteitä, jotka takaavat luotettavuuden pitkäksi aikaa. Laadukkaimmat valaistusratkaisut löytyvät [LED-talon tuotevalikoimasta!](#)



Hallivalaisin Prolumen Arena HB100 UGR21 160lm/W harmaa 230V 100W 16000lm 110° IP65 840

Tuotekoodi 17060

Brändi [Prolumen](#)

Syöttöjännite 230V

Teho 100W

Maksimiteho 100W/1m

Valovirta 16000luumena

Valaistusteho Im79 160W

Väriämpötila päivänvalkoinen 4000K

Linssin kulma 110

Valonlähde [CREE LED](#)

Cri 80

Ugr 21

Sdcm - macadam ellipses 6

Kotelointiluokka IP65

Käyttöikä 50000h

Llmf tm21 L80B10 @25°C 50.000h

Korkeus 120.0mm

Leveys 257.0mm

Pituus 362.0mm

Rungon väri harmaa

Rungon materiaali alumiini

Kiilto matto

Virransyöttöyksikkö [MEAN WELL](#)

Iskunkestävyys IK10

Käyttöympäristö sisäkäyttöön

Käyttölämpötila -40~70°C

Sertifikaatit CE, RoHS

Takuu 5 vuotta

Käyttökohteet: urheiluhallit, työpajat, tapahtuma-areenat, teollisuus. Kaikki valaisimen yksityiskohdat ovat särkymättömiä! Valaisimen linssi on valmistettu polykarbonaatista! Polykarbonaatti on lämpömuovautuva polymeeri, jota käytetään erilaisissa sovelluksissa sen kestävyden, keveyden ja läpinäkyvyyden vuoksi. Jos valaisimessa ilmenee vika, se korvataan uudella 5 vuoden kuluessa. LED-talossa suoritettun alkulaskennan avulla tulee selväksi, kuinka monta valaisinta tarvitaan halutun valaistustiheyden saavuttamiseksi rakennuksessa. Nämä valaisimet käyttävät Mean Well -virtalähteitä, jotka takaavat luotettavuuden pitkäksi aikaa. Laadukkaimmat valaistusratkaisut löytyvät [LED-talon tuotevalikoimasta!](#)

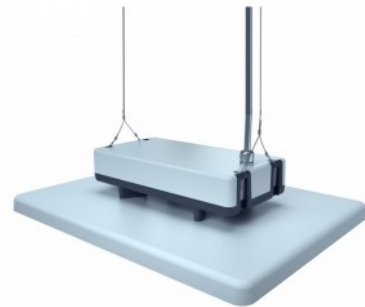


Hallivalaisin Prolumen Arena HB100 UGR21 160lm/W V harmaa 230V 120W 19200lm 110° IP65 0-10V 840

Tuotekoodi 17249 0-10V dimmable

Brändi [Prolumen](#)
 Syöttöjännite 230V
 Himmennettävä 0-10V
 Teho 120W
 Maksimiteho 120W/1m
 Valovirta 19200luumenia
 Valaistusteho lm/79 160W
 Väriämpötila päivänvalkoinen 4000K
 Linssin kulma 110
 Valonlähde [CREE LED](#)
 Cri 80
 Ugr 21
 Sdcm - macadam ellipses 6
 Kotelointiluokka IP65
 Käyttöikä 50000h
 Llmf tm21 L90B10 @25°C 50.000h
 Korkeus 120.0mm
 Leveys 257.0mm
 Pituus 362.0mm
 Rungon väri harmaa
 Rungon materiaali alumiini
 Kiilto matto
 Virransyöttöyksikkö [MEAN WELL](#)
 Iskunkestävyys IK10
 Käyttöympäristö sisäkäyttöön
 Käyttölämpötila -40~70°C
 Sertifikaatit CE, RoHS
 Takuu 5 vuotta

Käyttökohteet: urheiluhallit, työpajat, tapahtuma-areenat, teollisuus. Kaikki valaisimen yksityiskohdat ovat särkymättömiä! Valaisimen linssi on valmistettu polykarbonaatista! Polykarbonaatti on lämpömuovautuva polymeeri, jota käytetään erilaisissa sovelluksissa sen kestävyden, keveyden ja läpinäkyvyyden vuoksi. Jos valaisimessa ilmenee vika, se korvataan uudella 5 vuoden kuluessa. LED-talossa suoritetun alkulaskennan avulla tulee selväksi, kuinka monta valaisinta tarvitaan halutun valaistustiheyden saavuttamiseksi rakennuksessa. Nämä valaisimet käyttävät Mean Well -virtalähteitä, jotka takaavat luotettavuuden pitkäksi aikaa. Laadukkaimmat valaistusratkaisut löytyvät [LED-talon tuotevalikoimasta!](#)



Hallivalaisin Prolumen Arena HB120 UGR21 160lm/W harmaa 230V 120W 19200lm 110° IP65 840

Tuotekoodi 16752

Brändi [Prolumen](#)
 Syöttöjännite 230V
 Teho 120W
 Maksimiteho 120W/1m
 Valovirta 19200luumenia
 Valaistusteho 1m79 160W
 Väriämpötila päivänvalkoinen 4000K
 Linssin kulma 110
 Valonlähde [CREE LED](#)
 Cri 80
 Ugr 21
 Sdcm - macadam ellipses 6
 Kotelointiluokka IP65
 Käyttöikä 50000h
 Llmf tm21 L80B10 @25°C 50.000h
 Korkeus 120.0mm
 Leveys 310.0mm
 Pituus 415.0mm
 Paketin paino 5 kg
 Rungon väri harmaa
 Rungon materiaali alumiini
 Kiilto matto
 Virransyöttöyksikkö [MEAN WELL](#)
 Iskunkestävyys IK10
 Käyttöympäristö sisäkäyttöön
 Käyttölämpötila -40~70°C
 Sertifikaatit CE, RoHS
 Takuu 5 vuotta

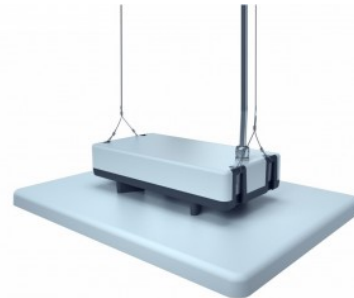
Käyttökohteet: urheiluhallit, työpajat, tapahtuma-areenat, teollisuus. Kaikki valaisimen yksityiskohdat ovat särkymättömiä! Valaisimen linssi on valmistettu polykarbonaatista! Polykarbonaatti on lämpömuovautuva polymeeri, jota käytetään erilaisissa sovelluksissa sen kestävyys, keveyden ja läpinäkyvyyden vuoksi. Jos valaisimessa ilmenee vika, se korvataan uudella 5 vuoden kuluessa. LED-talossa suoritetun alkulaskennan avulla tulee selväksi, kuinka monta valaisinta tarvitaan halutun valaistustiheyden saavuttamiseksi rakennuksessa. Nämä valaisimet käyttävät Mean Well -virtalähteitä, jotka takaavat luotettavuuden pitkäksi aikaa. Laadukkaimmat valaistusratkaisut löytyvät [LED-talon tuotevalikoimasta!](#)



Hallivalaisin Prolumen Arena HB120 UGR23 160lm/W harmaa 230V 120W 19200lm 110° IP65 DALI 840

Tuotekoodi 15561 DALI dimmable

Brändi [Prolumen](#)
 Syöttöjännite 230V
 Himmennettävä DALI
 Teho 120W
 Maksimiteho 120W/1m
 Valovirta 19200luumenia
 Valaistusteho 1m79 160W
 Väriämpötila päivänvalkoinen 4000K
 Linssin kulma 110
 Valonlähde [PHILIPS LED](#)
 Cri 80
 Ugr 23
 Sdcm - macadam ellipses 6
 Kotelointiluokka IP65
 Käyttöikä 50000h
 Llmf tm21 L80B10 @25°C 50.000h
 Korkeus 120.0mm
 Leveys 310.0mm
 Pituus 415.0mm
 Paketin paino 5 kg
 Rungon väri harmaa
 Rungon materiaali alumiini
 Kiilto matto
 Virransyöttöyksikkö [SOSEN](#)
 Iskunkestävyys IK10
 Käyttöympäristö sisäkäyttöön
 Käyttölämpötila -40~70°C
 Sertifikaatit CE, RoHS
 Takuu 5 vuotta



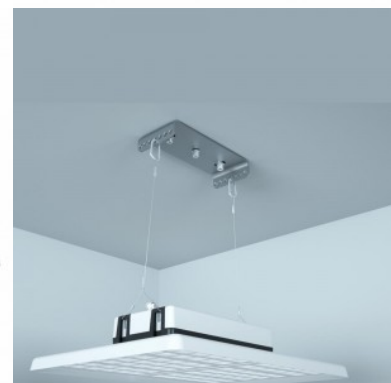
Käyttökohteet: urheiluhallit, työpajat, tapahtuma-areenat, teollisuus. Kaikki valaisimen yksityiskohdat ovat särkymättömiä! Valaisimen linssi on valmistettu polykarbonaatista! Polykarbonaatti on lämpömuovautuva polymeeri, jota käytetään erilaisissa sovelluksissa sen kestävyuden, keveyden ja läpinäkyvyyden vuoksi. Jos valaisimessa ilmenee vika, se korvataan uudella 5 vuoden kuluessa. LED-talossa suoritettuna alkulaskennan avulla tulee selväksi, kuinka monta valaisinta tarvitaan halutun valaistustiheyden saavuttamiseksi rakennuksessa. Nämä valaisimet käyttävät Mean Well -virtalähteitä, jotka takaavat luotettavuuden pitkäksi aikaa. Laadukkaimmat valaistusratkaisut löytyvät [LED-talon tuotevalikoimasta!](#)

Hallivalaisin Prolumen Arena HB150 UGR19 harmaa 230V 150W 24000lm 80° IP65 DALI 840

Tuotekoodi 16417 DALI dimmable

Brändi [Prolumen](#)
 Syöttöjännite 230V
 Tehokerroin 0.95
 Himmennettävä DALI
 Teho 150W
 Maksimiteho 150W/1m
 Valovirta 24000luumenia
 Valaistusteho lm79 160W
 Väriämpötila päivänvalkoinen 4000K
 Linssin kulma 80
 Valonlähde [CREE LED](#)
 Cri 80
 Ugr 19
 Sdcm - macadam ellipses 6
 Kotelointiluokka IP65
 Käyttöikä 50000h
 Llmf tm21 L80B10 @25°C 50.000h
 Korkeus 120.0mm
 Leveys 362.0mm
 Pituus 487.0mm
 Rungon väri harmaa
 Rungon materiaali alumiini
 Kiilto matto
 Virransyöttöyksikkö [MEAN WELL](#)
 Iskunkestävyys IK10
 Käyttöympäristö sisäkäyttöön
 Käyttölämpötila -40~70°C
 Sertifikaatit CE, RoHS
 Takuu 5 vuotta

Käyttökohteet: urheiluhallit, työpajat, tapahtuma-areenat, teollisuus. Kaikki valaisimen yksityiskohdat ovat särkymättömiä! Valaisimen linssi on valmistettu polykarbonaatista! Polykarbonaatti on lämpömuovautuva polymeeri, jota käytetään erilaisissa sovelluksissa sen kestävyden, keveyden ja läpinäkyvyyden vuoksi. Jos valaisimessa ilmenee vika, se korvataan uudella 5 vuoden kuluessa. LED-talossa suoritettujen alkulaskennan avulla tulee selväksi, kuinka monta valaisinta tarvitaan halutun valaistustiheyden saavuttamiseksi rakennuksessa. Nämä valaisimet käyttävät Mean Well -virtalähteitä, jotka takaavat luotettavuuden pitkäksi aikaa. Laadukkaimmat valaistusratkaisut löytyvät [LED-talon tuotevalikoimasta!](#)



Hallivalaisin Prolumen Arena HB150 UGR21 160lm/W harmaa 230V 150W 24000lm 110° IP65 840

Tuotekoodi 15785

Brändi [Prolumen](#)
 Syöttöjännite 230V
 Teho 150W
 Maksimiteho 150W/1m
 Valovirta 24000luumena
 Valaistusteho lm79 160W
 Väriämpötila päivänvalkoinen 4000K
 Linssin kulma 110
 Valonlähde [CREE LED](#)
 Cri 80
 Ugr 21
 Sdcm - macadam ellipses 6
 Kotelointiluokka IP65
 Käyttöikä 50000h
 Llmf tm21 L80B10 @25°C 50.000h
 Korkeus 120.0mm
 Leveys 362.0mm
 Pituus 487.0mm
 Rungon väri harmaa
 Rungon materiaali alumiini
 Kiilto matto
 Virransyöttöyksikkö OSRAM
 Iskunkestävyys IK10
 Käyttöympäristö sisäkäyttöön
 Käyttölämpötila -40~70°C
 Sertifikaatit CE, RoHS
 Takuu 5 vuotta

Käyttökohteet: urheiluhallit, työpajat, tapahtuma-areenat, teollisuus. Kaikki valaisimen yksityiskohdat ovat särkymättömiä! Valaisimen linssi on valmistettu polykarbonaatista! Polykarbonaatti on lämpömuovautuva polymeeri, jota käytetään erilaisissa sovelluksissa sen kestävyden, keveyden ja läpinäkyvyyden vuoksi. Jos valaisimessa ilmenee vika, se korvataan uudella 5 vuoden kuluessa. LED-talossa suoritetun alkulaskennan avulla tulee selväksi, kuinka monta valaisinta tarvitaan halutun valaistustiheyden saavuttamiseksi rakennuksessa. Nämä valaisimet käyttävät Mean Well -virtalähteitä, jotka takaavat luotettavuuden pitkäksi aikaa. Laadukkaimmat valaistusratkaisut löytyvät [LED-talon tuotevalikoimasta!](#)



Hallivalaisin Prolumen Arena HB200 UGR19 160lm/W harmaa 230V 200W 32000lm 80° IP65 840

Tuotekoodi 18084

Brändi [Prolumen](#)
 Syöttöjännite 230V
 Teho 200W
 Maksimiteho 200W/1m
 Valovirta 32000luumena
 Valaistusteho 1m79 160W
 Väriämpötila päivänvalkoinen 4000K
 Linssin kulma 80
 Valonlähde [CREE LED](#)
 Cri 80
 Ugr 19
 Sdcm - macadam ellipses 6
 Kotelointiluokka IP65
 Käyttöikä 50000h
 Llmf tm21 L80B10 @25°C 50.000h
 Korkeus 120.0mm
 Leveys 362.0mm
 Pituus 487.0mm
 Paketin paino 6.5 kg
 Rungon väri harmaa
 Rungon materiaali alumiini
 Kiilto matto
 Virransyöttöyksikkö OSRAM
 Iskunkestävyys IK10
 Käyttöympäristö sisäkäyttöön
 Käyttölämpötila -40~70°C
 Sertifikaatit CE, RoHS
 Takuu 5 vuotta

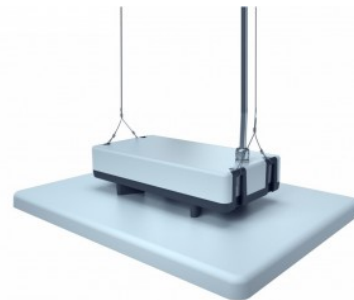
Käyttökohteet: urheiluhallit, työpajat, tapahtuma-areenat, teollisuus. Kaikki valaisimen yksityiskohdat ovat särkymättömiä! Valaisimen linssi on valmistettu polykarbonaatista! Polykarbonaatti on lämpömuovautuva polymeeri, jota käytetään erilaisissa sovelluksissa sen kestävyys, keveyden ja läpinäkyvyyden vuoksi. Jos valaisimessa ilmenee vika, se korvataan uudella 5 vuoden kuluessa. LED-talossa suoritetun alkulaskennan avulla tulee selväksi, kuinka monta valaisinta tarvitaan halutun valaistustiheyden saavuttamiseksi rakennuksessa. Nämä valaisimet käyttävät Mean Well -virtalähteitä, jotka takaavat luotettavuuden pitkäksi aikaa. Laadukkaimmat valaistusratkaisut löytyvät [LED-talon tuotevalikoimasta!](#)



Hallivalaisin Prolumen Arena HB200 UGR21 160lm/W harmaa 230V 200W 32000lm 110° IP65 0-10V 840

Tuotekoodi 17720 0-10V dimmable

Brändi [Prolumen](#)
 Syöttöjännite 230V
 Himmennettävä 0-10V
 Teho 200W
 Maksimiteho 200W/1m
 Valovirta 32000luumenia
 Valaistusteho 1m79 160W
 Väriämpötila päivänvalkoinen 4000K
 Linssin kulma 110
 Valonlähde [CREE LED](#)
 Cri 80
 Ugr 21
 Sdcm - macadam ellipses 6
 Kotelointiluokka IP65
 Käyttöikä 50000h
 Llmf tm21 L80B10 @25°C 50.000h
 Korkeus 120.0mm
 Leveys 362.0mm
 Pituus 487.0mm
 Paketin paino 6.5 kg
 Rungon väri harmaa
 Rungon materiaali alumiini
 Kiilto matto
 Virransyöttöyksikkö [MEAN WELL](#)
 Iskunkestävyys IK10
 Käyttöympäristö sisäkäyttöön
 Käyttölämpötila -40~70°C
 Sertifikaatit CE, RoHS
 Takuu 5 vuotta



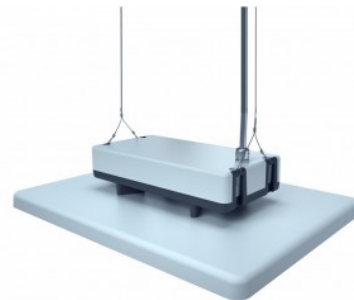
Käyttökohteet: urheiluhallit, työpajat, tapahtuma-areenat, teollisuus. Kaikki valaisimen yksityiskohdat ovat särkymättömiä! Valaisimen linssi on valmistettu polykarbonaatista! Polykarbonaatti on lämpömuovautuva polymeeri, jota käytetään erilaisissa sovelluksissa sen kestävyden, keveyden ja läpinäkyvyyden vuoksi. Jos valaisimessa ilmenee vika, se korvataan uudella 5 vuoden kuluessa. LED-talossa suoritettun alkulaskennan avulla tulee selväksi, kuinka monta valaisinta tarvitaan halutun valaistustiheyden saavuttamiseksi rakennuksessa. Nämä valaisimet käyttävät Mean Well -virtalähteitä, jotka takaavat luotettavuuden pitkäksi aikaa. Laadukkaimmat valaistusratkaisut löytyvät [LED-talon tuotevalikoimasta!](#)

Hallivalaisin Prolumen Arena HB200 UGR21 160lm/W harmaa 230V 200W 32000lm 110° IP65 0-10V 840

Tuotekoodi 15553 0-10V dimmable

Brändi [Prolumen](#)
 Syöttöjännite 230V
 Himmennettävä 0-10V
 Teho 200W
 Maksimiteho 200W/1m
 Valovirta 32000luumenia
 Valaistusteho 160W
 Väriämpötila päivänvalkoinen 4000K
 Linssin kulma 110
 Valonlähde [CREE LED](#)
 Cri 80
 Ugr 21
 Sdcm - macadam ellipses 6
 Kotelointiluokka IP65
 Käyttöikä 50000h
 Llmf tm21 L80B10 @25°C 50.000h
 Korkeus 120.0mm
 Leveys 362.0mm
 Pituus 487.0mm
 Paketin paino 6.5 kg
 Rungon väri harmaa
 Rungon materiaali alumiini
 Kiilto matto
 Virransyöttöyksikkö OSRAM
 Iskunkestävyys IK10
 Käyttöympäristö sisäkäyttöön
 Käyttölämpötila -40~70°C
 Sertifikaatit CE, RoHS
 Takuu 5 vuotta

Käyttökohteet: urheiluhallit, työpajat, tapahtuma-areenat, teollisuus. Kaikki valaisimen yksityiskohdat ovat särkymättömiä! Valaisimen linssi on valmistettu polykarbonaatista! Polykarbonaatti on lämpömuovautuva polymeeri, jota käytetään erilaisissa sovelluksissa sen kestävyden, keveyden ja läpinäkyvyyden vuoksi. Jos valaisimessa ilmenee vika, se korvataan uudella 5 vuoden kuluessa. LED-talossa suoritetun alkulaskennan avulla tulee selväksi, kuinka monta valaisinta tarvitaan halutun valaistustiheyden saavuttamiseksi rakennuksessa. Nämä valaisimet käyttävät Mean Well -virtalähteitä, jotka takaavat luotettavuuden pitkäksi aikaa. Laadukkaimmat valaistusratkaisut löytyvät [LED-talon tuotevalikoimasta!](#)

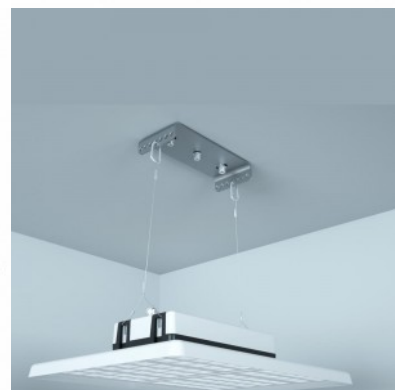


Hallivalaisin Prolumen Arena HB200 UGR21 160lm/W harmaa 230V 200W 32000lm 80° IP65 850

Tuotekoodi 16335

Brändi [Prolumen](#)
 Syöttöjännite 230V
 Teho 200W
 Maksimiteho 200W/1m
 Valovirta 32000luumena
 Valaistusteho 1m79 160W
 Väriämpötila päivänvalkoinen 5000K
 Linssin kulma 80
 Valonlähde [CREE LED](#)
 Cri 80
 Ugr 19
 Sdcm - macadam ellipses 6
 Kotelointiluokka IP65
 Käyttöikä 50000h
 Llmf tm21 L80B10 @25°C 50.000h
 Korkeus 120.0mm
 Leveys 362.0mm
 Pituus 487.0mm
 Paketin paino 6.5 kg
 Rungon väri harmaa
 Rungon materiaali alumiini
 Kiilto matto
 Virransyöttöyksikkö OSRAM
 Iskunkestävyys IK10
 Käyttöympäristö sisäkäyttöön
 Käyttölämpötila -40~70°C
 Sertifikaatit CE, RoHS
 Takuu 5 vuotta

Käyttökohteet: urheiluhallit, työpajat, tapahtuma-areenat, teollisuus. Kaikki valaisimen yksityiskohdat ovat särkymättömiä! Valaisimen linssi on valmistettu polykarbonaatista! Polykarbonaatti on lämpömuovautuva polymeeri, jota käytetään erilaisissa sovelluksissa sen kestävyys, keveyden ja läpinäkyvyyden vuoksi. Jos valaisimessa ilmenee vika, se korvataan uudella 5 vuoden kuluessa. LED-talossa suoritetun alkulaskennan avulla tulee selväksi, kuinka monta valaisinta tarvitaan halutun valaistustiheyden saavuttamiseksi rakennuksessa. Nämä valaisimet käyttävät Mean Well -virtalähteitä, jotka takaavat luotettavuuden pitkäksi aikaa. Laadukkaimmat valaistusratkaisut löytyvät [LED-talon tuotevalikoimasta!](#)

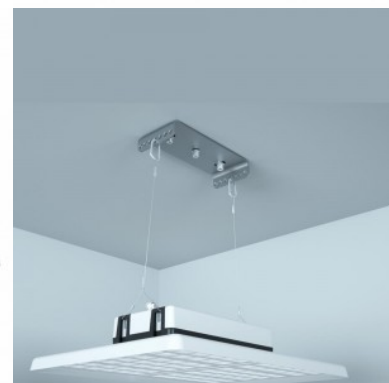
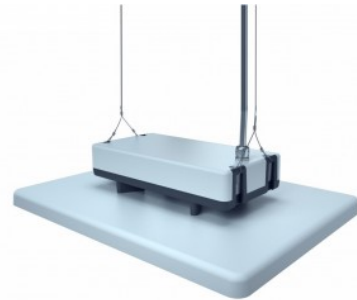


Hallivalaisin Prolumen Arena HB200 UGR23 160lm/W harmaa 230V 200W 32000lm 110° IP65 DALI 840

Tuotekoodi 18007 DALI dimmable

Brändi [Prolumen](#)
 Syöttöjännite 230V
 Himmennettävä DALI
 Teho 200W
 Maksimiteho 200W/1m
 Valovirta 32000luumenia
 Valaistusteho 1m79 160W
 Väriämpötila päivänvalkoinen 4000K
 Linssin kulma 110
 Valonlähde [CREE LED](#)
 Cri 80
 Ugr 23
 Sdcm - macadam ellipses 6
 Kotelointiluokka IP65
 Käyttöikä 50000h
 Llmf tm21 L80B10 @25°C 50.000h
 Korkeus 120.0mm
 Leveys 362.0mm
 Pituus 487.0mm
 Paketin paino 6.5 kg
 Rungon väri harmaa
 Rungon materiaali alumiini
 Kiilto matto
 Virransyöttöyksikkö OSRAM
 Iskunkestävyys IK10
 Käyttöympäristö sisäkäyttöön
 Käyttölämpötila -40~70°C
 Sertifikaatit CE, RoHS
 Takuu 5 vuotta

Käyttökohteet: urheiluhallit, työpajat, tapahtuma-areenat, teollisuus. Kaikki valaisimen yksityiskohdat ovat särkymättömiä! Valaisimen linssi on valmistettu polykarbonaatista! Polykarbonaatti on lämpömuovautuva polymeeri, jota käytetään erilaisissa sovelluksissa sen kestävyden, keveyden ja läpinäkyvyyden vuoksi. Jos valaisimessa ilmenee vika, se korvataan uudella 5 vuoden kuluessa. LED-talossa suoritetun alkulaskennan avulla tulee selväksi, kuinka monta valaisinta tarvitaan halutun valaistustiheyden saavuttamiseksi rakennuksessa. Nämä valaisimet käyttävät Mean Well -virtalähteitä, jotka takaavat luotettavuuden pitkäksi aikaa. Laadukkaimmat valaistusratkaisut löytyvät [LED-talon tuotevalikoimasta!](#)

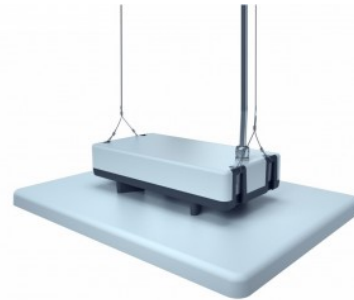


Hallivalaisin Prolumen Arena HB250 UGR19 160lm/W harmaa 230V 250W 40000lm 80° IP65 840

Tuotekoodi 18083

Brändi [Prolumen](#)
 Syöttöjännite 230V
 Tehokerroin 0.95
 Teho 250W
 Maksimiteho 250W/1m
 Valovirta 40000luumenia
 Valaistusteho 1m79 160W
 Väriämpötila päivänvalkoinen 4000K
 Linssin kulma 80
 Valonlähde [CREE LED](#)
 Cri 80
 Ugr 19
 Sdcm - macadam ellipses 6
 En62471 1
 Kotelointiluokka IP65
 Käyttöikä 50000h
 Llmf tm21 L90B10 @25°C 50.000h
 Korkeus 130.0mm
 Leveys 365.0mm
 Pituus 720.0mm
 Rungon väri harmaa
 Rungon materiaali alumiini
 Kiilto matto
 Virransyöttöyksikkö OSRAM
 Iskunkestävyys IK10
 Käyttöympäristö sisäkäyttöön
 Käyttölämpötila -40~70°C
 Sertifikaatit CE, RoHS
 Takuu 5 vuotta

Käyttökohteet: urheiluhallit, työpajat, tapahtuma-areenat, teollisuus. Kaikki valaisimen yksityiskohdat ovat särkymättömiä! Valaisimen linssi on valmistettu polykarbonaatista! Polykarbonaatti on lämpömuovautuva polymeeri, jota käytetään erilaisissa sovelluksissa sen kestävyden, keveyden ja läpinäkyvyyden vuoksi. Jos valaisimessa ilmenee vika, se korvataan uudella 5 vuoden kuluessa. LED-talossa suoritettuna alkulaskennan avulla tulee selväksi, kuinka monta valaisinta tarvitaan halutun valaistustiheyden saavuttamiseksi rakennuksessa. Nämä valaisimet käyttävät Mean Well -virtalähteitä, jotka takaavat luotettavuuden pitkäksi aikaa. Laadukkaimmat valaistusratkaisut löytyvät [LED-talon tuotevalikoimasta!](#)

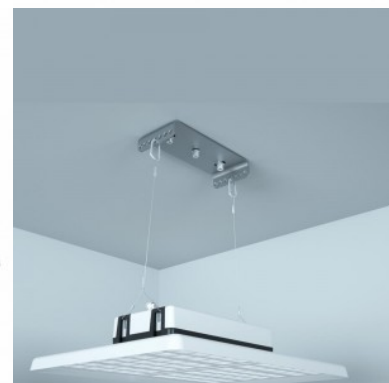


Hallivalaisin Prolumen Arena HB300 UGR21 160lm/W harmaa 230V 300W 48000lm 80° IP65 840

Tuotekoodi 18080

Brändi [Prolumen](#)
 Syöttöjännite 230V
 Tehokerroin 0.95
 Teho 300W
 Maksimiteho 300W/1m
 Valovirta 48000luumenia
 Valaistusteho 1m79 160W
 Väriämpötila päivänvalkoinen 4000K
 Linssin kulma 80
 Valonlähde [CREE LED](#)
 Cri 80
 Ugr 19
 Sdcm - macadam ellipses 6
 En62471 1
 Kotelointiluokka IP65
 Käyttöikä 50000h
 Llmf tm21 L90B10 @25°C 50.000h
 Korkeus 130.0mm
 Leveys 365.0mm
 Pituus 720.0mm
 Rungon väri harmaa
 Rungon materiaali alumiini
 Kiilto matto
 Virransyöttöyksikkö OSRAM
 Iskunkestävyys IK10
 Käyttöympäristö sisäkäyttöön
 Käyttölämpötila -40~70°C
 Sertifikaatit CE, RoHS
 Takuu 5 vuotta

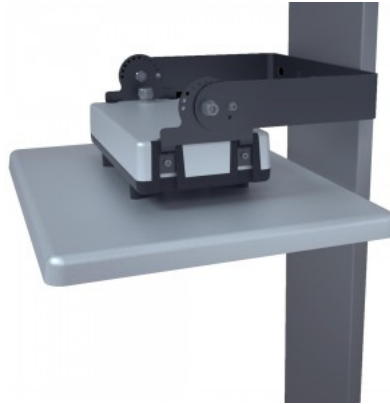
Käyttökohteet: urheiluhallit, työpajat, tapahtuma-areenat, teollisuus. Kaikki valaisimen yksityiskohdat ovat särkymättömiä! Valaisimen linssi on valmistettu polykarbonaatista! Polykarbonaatti on lämpömuovautuva polymeeri, jota käytetään erilaisissa sovelluksissa sen kestävyden, keveyden ja läpinäkyvyyden vuoksi. Jos valaisimessa ilmenee vika, se korvataan uudella 5 vuoden kuluessa. LED-talossa suoritetun alkulaskennan avulla tulee selväksi, kuinka monta valaisinta tarvitaan halutun valaistustiheyden saavuttamiseksi rakennuksessa. Nämä valaisimet käyttävät Mean Well -virtalähteitä, jotka takaavat luotettavuuden pitkäksi aikaa. Laadukkaimmat valaistusratkaisut löytyvät [LED-talon tuotevalikoimasta!](#)



Hallivalaisin Prolumen Arena mounting bracket harmaa

Tuotekoodi 18164

Brändi [Prolumen](#)
Laatikossa 6kpl
Rungon väri harmaa
Rungon materiaali alumiini
Kiilto matto
Takuu 5 vuotta



Teollisuusvalaisin Prolumen Astronaut 100W 16000lm 110° DALI 850

Tuotekoodi 18942 DALI dimmable

Brändi [Prolumen](#)
Himmennettävä DALI
Teho 100W
Maksimiteho 100W/1m
Valovirta 16000luumenia
Valaistusteho lm79 160W
Väriämpötila päivänvalkoinen 5000K
Linssin kulma 110
Cri 80
Virransyöttöyksikkö [SOSEN](#)
Takuu 5 vuotta

Korkealaatuinen UFO-tyyppinen LED-teollisuusvalaisin. Ihanteellinen valaisin varastoille, teollisuusrakennuksille ja valmistukseen. Valaistuslaskelmien avulla voit määrittää, kuinka monta valaisinta tarvitaan halutun valaistustiheyden saavuttamiseksi alueella. IP65-luokan suojaus tarkoittaa, että valaisin on suojattu hienojakoiselta pölyltä ja vesisuihkuiltä. Valaisimessa on 4000K:n valonlämpötila, mikä takaa päivänvaloa muistuttavan valaistuksen - sopivimman valon työympäristöille. Oikein käytettynä valaisin on energiatehokas, ympäristöystävällinen ja erittäin pitkäikäinen (50 000 tuntia). Parhaan teollisuusvalaistuksen valikoiman löydät [LED-talon tuotevalikoimasta!](#)



Teollisuusvalaisin Prolumen Astronaut 200W 32000lm 110° DALI 850

Tuotekoodi 18943 DALI dimmable

Brändi [Prolumen](#)

Himmennettävä DALI

Teho 200W

Maksimiteho 200W/1m

Valovirta 32000luumena

Valaistusteho 1m79 160W

Väriämpötila päivänvalkoinen 5000K

Linssin kulma 110

Cri 80

Virransyöttöyksikkö [SOSEN](#)

Takuu 5 vuotta

Korkealaatuinen UFO-tyyppinen LED-teollisuusvalaisin. Ihanteellinen valaisin varastoille, teollisuusrakennuksille ja valmistukseen. Valaistuslaskelmien avulla voit määrittää, kuinka monta valaisinta tarvitaan halutun valaistustiheyden saavuttamiseksi alueella. IP65-luokan suojaus tarkoittaa, että valaisin on suojattu hienojakoiselta pölyltä ja vesisuihkuiltä. Valaisimessa on 4000K:n valonlämpötila, mikä takaa päivänvaloa muistuttavan valaistuksen - sopivimman valon työympäristöille. Oikein käytettynä valaisin on energiatehokas, ympäristöystävällinen ja erittäin pitkäikäinen (50 000 tuntia). Parhaan teollisuusvalaistuksen valikoiman löydät [LED-talon tuotevalikoimasta!](#)



Teollisuusvalaisin Prolumen Crossover 100W 15000lm 120° IP65 1-10V 850

Tuotekoodi 18959 1-10V dimmable

Brändi [Prolumen](#)

Himmennettävä 1-10V

Teho 100W

Maksimiteho 100W/1m

Valovirta 15000luumenia

Valaistusteho lm79 150W

Väriämpötila päivänvalkoinen 5000K

Linssin kulma 120

Cri 80

Kotelointiluokka IP65

Virransyöttöyksikkö [SOSEN](#)

Takuu 5 vuotta

LED-teollisuusvalaisin, tarvittaessa liiketunnistimella. Valaisimen IP65-suojausluokka tarkoittaa, että se on suojattu sekä hienojakoiselta pölyltä että vesiroiskeilta. Valaisimessa on 4000K:n valonlämpötila, mikä takaa päivänvaloa muistuttavan valaistuksen - sopivimman työympäristöille. Oikein käytettynä valaisin on energiatehokas, ympäristöystävällinen ja erittäin pitkäikäinen (50 000 tuntia). Toimitus EU:n varastosta 7-14 päivässä. Parhaan teollisuusvalaistuksen valikoiman löydät [LED house -tuotevalikoimasta!](#)



Teollisuusvalaisin Prolumen Crossover 100W 15000lm 120° IP65 Sensor Dim 850

**Tuotekoodi 18970 Sensor Dim
dimmable**

Brändi [Prolumen](#)
Himmennettävä Sensor Dim
Teho 100W
Maksimiteho 100W/1m
Valovirta 15000luumena
Valaistusteho lm79 150W
Väriämpötila päivänvalkoinen 5000K
Linssin kulma 120
Cri 80
Kotelointiluokka IP65
Virransyöttöyksikkö [SOSEN](#)
Takuu 5 vuotta

LED-teollisuusvalaisin, tarvittaessa liiketunnistimella. Valaisimen IP65-suojausluokka tarkoittaa, että se on suojattu sekä hienojakoiselta pölyltä että vesiroiskeilta. Valaisimessa on 4000K:n valonlämpötila, mikä takaa päivänvaloa muistuttavan valaistuksen - sopivimman työympäristöille. Oikein käytettynä valaisin on energiatehokas, ympäristöystävällinen ja erittäin pitkäikäinen (50 000 tuntia). Toimitus EU:n varastosta 7-14 päivässä. Parhaan teollisuusvalaistuksen valikoiman löydät [LED house -tuotevalikoimasta!](#)



Teollisuusvalaisin Prolumen Crossover 100W 15000lm 90° IP65 Sensor Dim 850

**Tuotekoodi 18967 Sensor Dim
dimmable**

Brändi [Prolumen](#)
Himmennettävä Sensor Dim
Teho 100W
Maksimiteho 100W/1m
Valovirta 15000luumena
Valaistusteho lm79 150W
Väriämpötila päivänvalkoinen 5000K
Linssin kulma 90
Cri 80
Kotelointiluokka IP65
Virransyöttöyksikkö [SOSEN](#)
Takuu 5 vuotta

LED-teollisuusvalaisin, tarvittaessa liiketunnistimella. Valaisimen IP65-suojausluokka tarkoittaa, että se on suojattu sekä hienojakoiselta pölyltä että vesiroiskeilta. Valaisimessa on 4000K:n valonlämpötila, mikä takaa päivänvaloa muistuttavan valaistuksen - sopivimman työympäristöille. Oikein käytettynä valaisin on energiatehokas, ympäristöystävällinen ja erittäin pitkäikäinen (50 000 tuntia). Toimitus EU:n varastosta 7-14 päivässä. Parhaan teollisuusvalaistuksen valikoiman löydät [LED house - tuotevalikoimasta!](#)



Teollisuusvalaisin Prolumen Crossover 150W 22500lm 120° IP65 1-10V 850

Tuotekoodi 18960 1-10V dimmable

Brändi [Prolumen](#)

Himmennettävä 1-10V

Teho 150W

Maksimiteho 150W/1m

Valovirta 22500luumenia

Valaistusteho lm79 150W

Väriämpötila päivänvalkoinen 5000K

Linssin kulma 120

Cri 80

Kotelointiluokka IP65

Virransyöttöyksikkö [SOSEN](#)

Takuu 5 vuotta

LED-teollisuusvalaisin, tarvittaessa liiketunnistimella. Valaisimen IP65-suojausluokka tarkoittaa, että se on suojattu sekä hienojakoiselta pölyltä että vesiroiskeilta. Valaisimessa on 4000K:n valonlämpötila, mikä takaa päivänvaloa muistuttavan valaistuksen - sopivimman työympäristöille. Oikein käytettynä valaisin on energiatehokas, ympäristöystävällinen ja erittäin pitkäikäinen (50 000 tuntia). Toimitus EU:n varastosta 7-14 päivässä. Parhaan teollisuusvalaistuksen valikoiman löydät [LED house -tuotevalikoimasta!](#)



Teollisuusvalaisin Prolumen Crossover 150W 22500lm 90° IP65 Sensor Dim 850

**Tuotekoodi 18968 Sensor Dim
dimmable**

Brändi [Prolumen](#)
Himmennettävä Sensor Dim
Teho 150W
Maksimiteho 150W/1m
Valovirta 22500luumena
Valaistusteho lm79 150W
Väriämpötila päivänvalkoinen 5000K
Linssin kulma 90
Cri 80
Kotelointiluokka IP65
Virransyöttöyksikkö [SOSEN](#)
Takuu 5 vuotta

LED-teollisuusvalaisin, tarvittaessa liiketunnistimella. Valaisimen IP65-suojausluokka tarkoittaa, että se on suojattu sekä hienojakoiselta pölyltä että vesiroiskeilta. Valaisimessa on 4000K:n valonlämpötila, mikä takaa päivänvaloa muistuttavan valaistuksen - sopivimman työympäristöille. Oikein käytettynä valaisin on energiatehokas, ympäristöystävällinen ja erittäin pitkäikäinen (50 000 tuntia). Toimitus EU:n varastosta 7-14 päivässä. Parhaan teollisuusvalaistuksen valikoiman löydät [LED house - tuotevalikoimasta!](#)



Teollisuusvalaisin Prolumen Crossover 200W 30000lm 120° IP65 1-10V 850

Tuotekoodi 18961 1-10V dimmable

Brändi [Prolumen](#)

Himmennettävä 1-10V

Teho 200W

Maksimiteho 200W/1m

Valovirta 30000luumena

Valaistusteho 1m79 150W

Väriämpötila päivänvalkoinen 5000K

Linssin kulma 120

Cri 80

Kotelointiluokka IP65

Virransyöttöyksikkö [SOSEN](#)

Takuu 5 vuotta

LED-teollisuusvalaisin, tarvittaessa liiketunnistimella. Valaisimen IP65-suojausluokka tarkoittaa, että se on suojattu sekä hienojakoiselta pölyltä että vesiroiskeilta. Valaisimessa on 4000K:n valonlämpötila, mikä takaa päivänvaloa muistuttavan valaistuksen - sopivimman työympäristöille. Oikein käytettynä valaisin on energiatehokas, ympäristöystävällinen ja erittäin pitkäikäinen (50 000 tuntia). Toimitus EU:n varastosta 7-14 päivässä. Parhaan teollisuusvalaistuksen valikoiman löydät [LED house -tuotevalikoimasta!](#)



Teollisuusvalaisin Prolumen Crossover 200W 30000lm 90° IP65 Sensor Dim 850

Tuotekoodi 18969 Sensor Dim dimmable

Brändi [Prolumen](#)
Himmennettävä Sensor Dim
Teho 200W
Maksimiteho 200W/1m
Valovirta 30000luumena
Valaistusteho lm79 150W
Väriämpötila päivänvalkoinen 5000K
Linssin kulma 90
Cri 80
Kotelointiluokka IP65
Virransyöttöyksikkö [SOSEN](#)
Takuu 5 vuotta

LED-teollisuusvalaisin, tarvittaessa liiketunnistimella. Valaisimen IP65-suojausluokka tarkoittaa, että se on suojattu sekä hienojakoiselta pölyltä että vesiroiskeilta. Valaisimessa on 4000K:n valonlämpötila, mikä takaa päivänvaloa muistuttavan valaistuksen - sopivimman työympäristöille. Oikein käytettynä valaisin on energiatehokas, ympäristöystävällinen ja erittäin pitkäikäinen (50 000 tuntia). Toimitus EU:n varastosta 7-14 päivässä. Parhaan teollisuusvalaistuksen valikoiman löydät [LED house - tuotevalikoimasta!](#)



Teollisuusvalaisin Prolumen Eternity 100-200W 36000lm 90° IP65 Dip Switch 840

Tuotekoodi 18946 Dip Switch dimmable

Brändi [Prolumen](#)
Himmennettävä Dip Switch
Teho 100-200W
Maksimiteho 200W/1m
Valovirta 36000luumena
Väriämpötila päivänvalkoinen 4000K
Linssin kulma 90
Cri 80
Kotelointiluokka IP65
Virransyöttöyksikkö [SOSEN](#)
Takuu 5 vuotta



Teollisuusvalaisin Prolumen Eternity 100-200W 36000lm 90° IP65 Dip Switch 850

**Tuotekoodi 18949 Dip Switch
dimmable**

Brändi [Prolumen](#)
Himmennettävä Dip Switch
Teho 100-200W
Maksimiteho 200W/1m
Valovirta 36000luumenia
Väriämpötila päivänvalkoinen 5000K
Linssin kulma 90
Cri 80
Kotelointiluokka IP65
Virransyöttöyksikkö [SOSEN](#)
Takuu 5 vuotta



Teollisuusvalaisin Prolumen Eternity 60-100W 18000lm 90° IP65 Dip Switch 840

**Tuotekoodi 18944 Dip Switch
dimmable**

Brändi [Prolumen](#)
Himmennettävä Dip Switch
Teho 60-100W
Maksimiteho 100W/1m
Valovirta 18000luumenia
Väriämpötila päivänvalkoinen 4000K
Linssin kulma 90
Cri 80
Kotelointiluokka IP65
Virransyöttöyksikkö [SOSEN](#)
Takuu 5 vuotta



Teollisuusvalaisin Prolumen Eternity 60-100W 18000lm 90° IP65 Dip Switch 850

**Tuotekoodi 18947 Dip Switch
dimmable**

Brändi [Prolumen](#)
Himmennettävä Dip Switch
Teho 60-100W
Maksimiteho 100W/1m
Valovirta 18000luumenia
Väriämpötila päivänvalkoinen 5000K
Linssin kulma 90
Cri 80
Kotelointiluokka IP65
Virransyöttöyksikkö [SOSEN](#)
Takuu 5 vuotta



Teollisuusvalaisin Prolumen Eternity 80-150W 27000lm 90° IP65 Dip Switch 840

**Tuotekoodi 18945 Dip Switch
dimmable**

Brändi [Prolumen](#)
Himmennettävä Dip Switch
Teho 80-150W
Maksimiteho 150W/1m
Valovirta 27000luumenia
Väriämpötila päivänvalkoinen 4000K
Linssin kulma 90
Cri 80
Kotelointiluokka IP65
Virransyöttöyksikkö [SOSEN](#)
Takuu 5 vuotta



Teollisuusvalaisin Prolumen Eternity 80-150W 27000lm 90° IP65 Dip Switch 850

**Tuotekoodi 18948 Dip Switch
dimmable**

Brändi [Prolumen](#)
Himmennettävä Dip Switch
Teho 80-150W
Maksimiteho 150W/1m
Valovirta 27000luumena
Väriämpötila päivänvalkoinen 5000K
Linssin kulma 90
Cri 80
Kotelointiluokka IP65
Virransyöttöyksikkö [SOSEN](#)
Takuu 5 vuotta



Teollisuusvalaisin Prolumen Fairyland 100W 15000lm 90° IP65 No dim 840

Tuotekoodi 18950 No dim dimmable

Brändi [Prolumen](#)
Himmennettävä No dim
Teho 100W
Maksimiteho 100W/1m
Valovirta 15000luumena
Valaistusteho lm79 150W
Väriämpötila päivänvalkoinen 4000K
Linssin kulma 90
Cri 80
Kotelointiluokka IP65
Virransyöttöyksikkö [MOSO](#)
Takuu 5 vuotta



Teollisuusvalaisin Prolumen Fairyland 100W 15000lm 90° IP65 No dim 850

Tuotekoodi 18953 No dim dimmable

Brändi [Prolumen](#)
Himmennettävä No dim
Teho 100W
Maksimiteho 100W/1m
Valovirta 15000luumena
Valaistusteho lm79 150W
Väriämpötila päivänvalkoinen 5000K
Linssin kulma 90
Cri 80
Kotelointiluokka IP65
Virransyöttöyksikkö [MOSO](#)
Takuu 5 vuotta



Teollisuusvalaisin Prolumen Fairyland 100W 15000lm 90° IP65 No dim 850

Tuotekoodi 18956 No dim dimmable

Brändi [Prolumen](#)
Himmennettävä No dim
Teho 100W
Maksimiteho 100W/1m
Valovirta 15000luumena
Valaistusteho lm79 150W
Väriämpötila päivänvalkoinen 5000K
Linssin kulma 90
Cri 80
Kotelointiluokka IP65
Virransyöttöyksikkö [SOSEN](#)
Takuu 5 vuotta



Teollisuusvalaisin Prolumen Fairyland 150W 22500lm 90° IP65 No dim 840

Tuotekoodi 18951 No dim dimmable

Brändi [Prolumen](#)
Himmennettävä No dim
Teho 150W
Maksimiteho 150W/1m
Valovirta 22500luumena
Valaistusteho lm79 150W
Väriämpötila päivänvalkoinen 4000K
Linssin kulma 90
Cri 80
Kotelointiluokka IP65
Virransyöttöyksikkö [MOSO](#)
Takuu 5 vuotta



Teollisuusvalaisin Prolumen Fairyland 150W 22500lm 90° IP65 No dim 850

Tuotekoodi 18954 No dim dimmable

Brändi [Prolumen](#)
Himmennettävä No dim
Teho 150W
Maksimiteho 150W/1m
Valovirta 22500luumena
Valaistusteho lm79 150W
Väriämpötila päivänvalkoinen 5000K
Linssin kulma 90
Cri 80
Kotelointiluokka IP65
Virransyöttöyksikkö [MOSO](#)
Takuu 5 vuotta



Teollisuusvalaisin Prolumen Fairyland 150W 22500lm 90° IP65 No dim 850

Tuotekoodi 18957 No dim dimmable

Brändi [Prolumen](#)
Himmennettävä No dim
Teho 150W
Maksimiteho 150W/1m
Valovirta 22500luumena
Valaistusteho lm79 150W
Väriämpötila päivänvalkoinen 5000K
Linssin kulma 90
Cri 80
Kotelointiluokka IP65
Virransyöttöyksikkö [SOSEN](#)
Takuu 5 vuotta



Teollisuusvalaisin Prolumen Fairyland 200W 30000lm 90° IP65 No dim 840

Tuotekoodi 18952 No dim dimmable

Brändi [Prolumen](#)
Himmennettävä No dim
Teho 200W
Maksimiteho 200W/1m
Valovirta 30000luumena
Valaistusteho lm79 150W
Väriämpötila päivänvalkoinen 4000K
Linssin kulma 90
Cri 80
Kotelointiluokka IP65
Virransyöttöyksikkö [MOSO](#)
Takuu 5 vuotta



Teollisuusvalaisin Prolumen Fairyland 200W 30000lm 90° IP65 No dim 850

Tuotekoodi 18958 No dim dimmable

Brändi [Prolumen](#)
Himmennettävä No dim
Teho 200W
Maksimiteho 200W/1m
Valovirta 30000luumenia
Valaistusteho lm79 150W
Väriämpötila päivänvalkoinen 5000K
Linssin kulma 90
Cri 80
Kotelointiluokka IP65
Virransyöttöyksikkö [SOSEN](#)
Takuu 5 vuotta



Teollisuusvalaisin Prolumen Galaxy 600 230V 100W 16000lm 80x110° IP54 840

Tuotekoodi 15844

Brändi [Prolumen](#)
 Syöttöjännite 230V
 Tehokerroin 0.90
 Teho 100W
 Maksimiteho 100W/1m
 Valovirta 16000luumenia
 Valaistusteho lm79 160W
 Väriämpötila päivänvalkoinen 4000K
 Linssin kulma 80x110
 Valonlähde [CREE LED](#)
 Cri 80
 Sdcm - macadam ellipses 6
 Kotelointiluokka IP54
 Käyttöikä 50000h
 Llmf tm21 L90B10 @25°C 50.000h
 Korkeus 59.0mm
 Leveys 150.0mm
 Pituus 576.0mm
 Rungon materiaali alumiini
 Virransyöttöyksikkö [PHILIPS](#)
 Iskunkestävyys IK08
 Käyttöympäristö sisäkäyttöön
 Käyttölämpötila -40C- +60°C
 Sertifikaatit CE, D, F
 Takuu 5 vuotta

PROLUMEN Galaxy -sarja tarjoaa monipuolisia ja tehokkaita valaistusratkaisuja erilaisiin tarpeisiin. Nämä LED-valaisimet on varustettu laadukkailla komponenteilla ja ne tarjoavat erinomaisen valaistuksen sekä sisä- että ulkotiloissa. Galaxy -sarjan valaisimilla on useita ominaisuuksia ja piirteitä, mukaan lukien: 1. Erilaisia tehovaihtoehtoja 100W:sta 200W:iin, mikä takaa laajan valikoiman erilaisia sovelluksia varten. 2. Korkea valonlähde, joka tarjoaa riittävän valaistuksen suurille alueille. 3. Eri valonjakokulmat, mukaan lukien 30x90° ja 80x110°, mikä takaa optimaalisen valaistuksen erilaisiin ympäristöihin. 4. Eri IP-luokat, jotka varmistavat valaisimien kestävyuden ja soveltuvuuden erilaisiin ympäristöolosuhteisiin. 5. Päivänvalon väriämpötila (4000K), mikä tarjoaa selkeän ja ergonomisen valaistuksen päivittäisiin tehtäviin. PROLUMEN Galaxy -sarjan valaisimet ovat saatavilla erilaisilla lisäominaisuuksilla, kuten liiketunnistimilla tai DALI-järjestelmillä, mikä tekee niistä entistä joustavampia ja energiatehokkaampia. Valaise maailmasi LED-talon ammattilaisten avulla - [katso projektiportfoliomme täältä!](#)



Teollisuusvalaisin Prolumen Galaxy 600 liiketunnistimella 230V 100W 14000lm 80x110° IP54 840

Tuotekoodi 15973

Brändi [Prolumen](#)
 Syöttöjännite 230V
 Teho 100W
 Maksimiteho 100W/1m
 Valovirta 14000luumena
 Valaistusteho lm79 140W
 Väriämpötila päivänvalkoinen 4000K
 Linsin kulma 80x110
 Valonlähde [CREE LED](#)
 Cri 80
 Kotelointiluokka IP54
 Käyttöikä 50000h
 Llmf tm21 L90B10 @25°C 50.000h
 Korkeus 56.0mm
 Leveys 150.0mm
 Pituus 577.0mm
 Rungon materiaali alumiini
 Virransyöttöyksikkö OSRAM
 Iskunkestävyys IK08
 Käyttöympäristö sisäkäyttöön
 Käyttölämpötila -40C- +60°C
 Sertifikaatit CE, D, F
 Takuu 5 vuotta



PROLUMEN Galaxy -sarja tarjoaa monipuolisia ja tehokkaita valaistusratkaisuja erilaisiin tarpeisiin. Nämä LED-valaisimet on varustettu laadukkailla komponenteilla ja ne tarjoavat erinomaisen valaistuksen sekä sisä- että ulkotiloissa. Galaxy -sarjan valaisimilla on useita ominaisuuksia ja piirteitä, mukaan lukien:

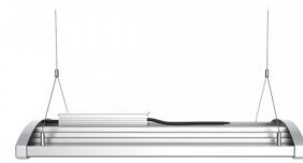
1. Erilaisia tehovaihtoehtoja 100W:sta 200W:iin, mikä takaa laajan valikoiman erilaisia sovelluksia varten.
2. Korkea valonlähde, joka tarjoaa riittävän valaistuksen suurille alueille.
3. Eri valonjakokulmat, mukaan lukien 30x90° ja 80x110°, mikä takaa optimaalisen valaistuksen erilaisiin ympäristöihin.
4. Eri IP-luokat, jotka varmistavat valaisimien kestävyuden ja soveltuvuuden erilaisiin ympäristöolosuhteisiin.
5. Päivänvalon väriämpötila (4000K), mikä tarjoaa selkeän ja ergonomisen valaistuksen päivittäisiin tehtäviin.

PROLUMEN Galaxy -sarjan valaisimet ovat saatavilla erilaisilla lisäominaisuuksilla, kuten liiketunnistimilla tai DALI-järjestelmillä, mikä tekee niistä entistä joustavampia ja energiatehokkaampia. Valaise maailmasi LED-talon ammattilaisten avulla - [katso projektiportfoliomme täältä!](#)

Teollisuusvalaisin Prolumen HBL112 + liiketunnistin hopea 230V 120W 15600lm 105° IP42 0-10V 840

Tuotekoodi 18296 0-10V dimmable

Brändi [Prolumen](#)
 Syöttöjännite 230V
 Tehokerroin 0.95
 Himmennettävä 0-10V
 Teho 120W
 Maksimiteho 120W/1m
 Valovirta 15600luumena
 Valaistusteho lm79 130W
 Väriämpötila päivänvalkoinen 4000K
 Linssin kulma 105
 Cri 80
 Sdcm - macadam ellipses 5
 Kotelointiluokka IP42
 Käyttöikä 50000h
 Llmf tm21 L80B10 @25°C 50.000h
 Korkeus 111.0mm
 Leveys 203.0mm
 Pituus 1200.0mm
 Paino 4 kg
 Paketissa 1kpl
 Rungon väri hopea
 Rungon materiaali alumiini + muovi
 Virransyöttöyksikkö [TRIDONIC](#)
 Iskunkestävyys IK10
 Käyttöympäristö sisäkäyttöön
 Sertifikaatit CE, RoHS
 Takuu 5 vuotta



PROLUMEN T19B -sarja tarjoaa monipuolisia valaistusratkaisuja erilaisiin tarpeisiin. Nämä hopeanväriset valaisimet ovat saatavilla eri teho- ja konfiguraatiovaihtoehtoina, mukaan lukien liiketunnistimella tai DALI-järjestelmällä varustetut. Niiden ominaisuuksiin kuuluvat korkea valovirran taso, laaja valonjakokulma, IP42-suojaluokka ja päivänvalon värintoisto. PROLUMEN T19B -sarjan valaisimet ovat energiatehokkaita ja kestäviä, tarjoten selkeää ja ergonomista valaistusta erilaisissa ympäristöissä. Valaise maailmasi LED-talon ammattilaisten avulla - [katso projektiportfoliomme täältä!](#)

Teollisuusvalaisin Prolumen HiClean 230V 100W 14000lm 90° IP66 840

Tuotekoodi 16231

Brändi [Prolumen](#)
 Syöttöjännite 230V
 Teho 100W
 Maksimiteho 100W/1m
 Valovirta 14000luumena
 Valaistusteho lm79 140W
 Väriämpötila päivänvalkoinen 4000K
 Linssin kulma 90
 Valonlähde [NICHIA LED](#)
 Cri 80
 Kotelointiluokka IP66
 Käyttöikä 50000h
 Llmf tm21 L80B10 @25°C 50.000h
 Korkeus 200.0mm
 Halkaisija 489.0mm
 Rungon materiaali alumiini
 Kytkenämäärä 40000kpl
 Virransyöttöyksikkö [MEAN WELL](#)
 Käyttöympäristö sisäkäyttöön
 Käyttölämpötila -30°C - +50°C
 Sertifikaatit CE, RoHS
 Takuu 5 vuotta

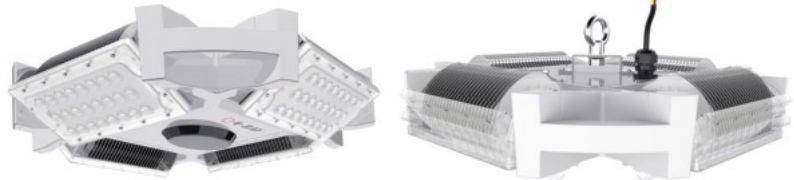


Eriytynyt teollisuusvalaisin paperi- ja puuteollisuuteen. HiClean on läpimurtoisen suunnittelun teollisuusvalaisin, jossa on sileä kotelo, esteettisyys ja pölynsuojattu ominaisuus. Erittäin tehokkaalla lämmönpoistoteknologialla. Uudet mallit ovat 140lm/W tai 160lm/W. Ruostumattomat teräsruuvit
 Valaisimessa ei ole myrkyllisiä kemikaaleja. Turvallinen optinen linssi. Tyylikäs muotoilu, joka helpottaa puhdistusta. Automaattinen sammutussuojaus IP66 tai IP69K IK10 NSF-sertifikaatti, soveltuu käytettäväksi myös elintarviketeollisuudessa. Valaisimen helposti syttyvä pöly ei ole vaarallista, koska valaisimen jäähtytys on laajennettu koko koteloon. Valaise maailmasi LED-talon ammattilaisten avulla - [katso projektiportfoliomme täältä!](#)

Teollisuusvalaisin Prolumen Quad Bay 160lm/W 230V 200W 32000lm 60° IP65 740

Tuotekoodi 14729

Brändi [Prolumen](#)
 Syöttöjännite 230V
 Teho 200W
 Maksimiteho 200W/1m
 Valovirta 32000luumena
 Valaistusteho 1m79 160W
 Väriämpötila päivänvalkoinen 4000K
 Linssin kulma 60
 Valonlähde [LUMILEDS](#)
 Cri 70
 Kotelointiluokka IP65
 Käyttöikä 50000h
 Korkeus 151.0mm
 Leveys 430.0mm
 Pituus 430.0mm
 Paino 5.1 kg
 Rungon materiaali alumiini
 Virransyöttöyksikkö [MEAN WELL](#)
 Käyttöympäristö ulkokäyttöön
 Käyttölämpötila -40°C ~ 60°C
 Sertifikaatit CE, RoHS
 Takuu 5 vuotta

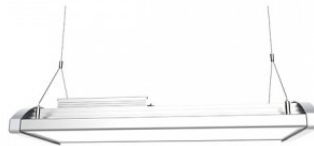
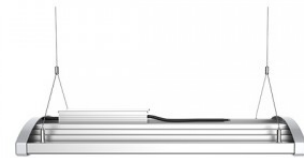


Erinomainen LED-valaisin aukoiden, suurten telttojen tai tilojen valaisemiseen keskeltä. Valaisimessa on neljä kääntyvää LED-paneelia, jotka voidaan asettaa eri kulmiin. 4000K LED-valot tarjoavat kirkasta ja terävää valoa, joka sopii täydellisesti kauppojen ja muiden liiketilöiden valaisemiseen. Valaisimen pölyn- ja kosteudenkestävyys on IP65, joten se sopii myös ulkokäyttöön. Valaise maailmasi LED-talon ammattilaisten avulla - [katso projektiportfoliomme täältä!](#)

Teollisuusvalaisin Prolumen T19B hopea 230V 150W 19500lm 120° IP42 DALI 840

Tuotekoodi 15848 DALI dimmable

Brändi [Prolumen](#)
 Syöttöjännite 230V
 Himmennettävä DALI
 Teho 150W
 Maksimiteho 150W/1m
 Valovirta 19500luumena
 Valaistusteho Im79 130W
 Väriämpötila päivänvalkoinen 4000K
 Linssin kulma 120
 Cri 80
 Sdcm - macadam ellipses 5
 Kotelointiluokka IP42
 Käyttöikä 50000h
 Llmf tm21 L80B10 @25°C 50.000h
 Korkeus 90.0mm
 Leveys 218.0mm
 Pituus 600.0mm
 Paino 4 kg
 Paketin paino 5.2 kg
 Paketissa 1kpl
 Rungon väri hopea
 Rungon materiaali alumiini + muovi
 Virransyöttöyksikkö TOMCARLINE
 Käyttöympäristö sisäkäyttöön
 Sertifikaatit CE, RoHS
 Takuu 5 vuotta

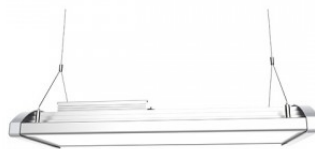


PROLUMEN T19B -sarja tarjoaa monipuolisia valaistusratkaisuja erilaisiin tarpeisiin. Nämä hopeanväriset valaisimet ovat saatavilla eri teho- ja konfiguraatiovaihtoehtoina, mukaan lukien liiketunnistimella tai DALI-järjestelmällä varustetut. Niiden ominaisuuksiin kuuluvat korkea valovirran taso, laaja valonjakokulma, IP42-suojaluokka ja päivänvalon värintoisto. PROLUMEN T19B -sarjan valaisimet ovat energiatehokkaita ja kestäviä, tarjoten selkeää ja ergonomista valaistusta erilaisissa ympäristöissä. Valaise maailmasi LED-talon ammattilaisten avulla - [katso projektiportfoliomme täältä!](#)

Teollisuusvalaisin Prolumen T19B hopea 230V 200W 26000lm 120° IP42 DALI 840

Tuotekoodi 15855 DALI dimmable

Brändi [Prolumen](#)
 Syöttöjännite 230V
 Himmennettävä DALI
 Teho 200W
 Maksimiteho 200W/1m
 Valovirta 26000luumena
 Valaistusteho 1m79 130W
 Väriämpötila päivänvalkoinen 4000K
 Linssin kulma 120
 Cri 80
 Sdcm - macadam ellipses 5
 Kotelointiluokka IP42
 Käyttöikä 50000h
 Llmf tm21 L80B10 @25°C 50.000h
 Korkeus 90.0mm
 Leveys 218.0mm
 Pituus 810.0mm
 Paketissa 1kpl
 Rungon väri hopea
 Rungon materiaali alumiini + muovi
 Virransyöttöyksikkö TOMCARLINE
 Käyttöympäristö sisäkäyttöön
 Sertifikaatit CE, RoHS
 Takuu 5 vuotta



PROLUMEN T19B -sarja tarjoaa monipuolisia valaistusratkaisuja erilaisiin tarpeisiin. Nämä hopeanväriset valaisimet ovat saatavilla eri teho- ja konfiguraatiovaihtoehtoina, mukaan lukien liiketunnistimella tai DALI-järjestelmällä varustetut. Niiden ominaisuuksiin kuuluvat korkea valovirran taso, laaja valonjakokulma, IP42-suojaluokka ja päivänvalon värintoisto. PROLUMEN T19B -sarjan valaisimet ovat energiatehokkaita ja kestäviä, tarjoten selkeää ja ergonomista valaistusta erilaisissa ympäristöissä. Valaise maailmasi LED-talon ammattilaisten avulla - [katso projektiportfoliomme täältä!](#)

Teollisuusvalaisin Prolumen UFO ASTRONAUT valkoinen 230V 100W 16000lm 110° IP65 840

Tuotekoodi 17124

Brändi [Prolumen](#)
 Syöttöjännite 230V
 Tehokerroin 0.95
 Teho 100W
 Maksimiteho 100W/1m
 Valovirta 16000luumenia
 Valaistusteho lm79 160W
 Väriämpötila päivänvalkoinen 4000K
 Linssin kulma 110
 Valonlähde [PHILIPS LED](#)
 Cri 80
 Sdcm - macadam ellipses 6
 Kotelointiluokka IP65
 Käyttöikä 50000h
 Llmf tm21 L80B10 @25°C 50.000h
 Korkeus 130.0mm
 Halkaisija 380.0mm
 Paino 2.5 kg
 Paketin paino 3.7 kg
 Paketissa 1kpl
 Rungon väri valkoinen
 Rungon materiaali alumiini
 Kiilto matto
 Virransyöttöyksikkö [SOSEN](#)
 Iskunkestävyys IK08
 Käyttöympäristö sisäkäyttöön
 Käyttölämpötila -40 - +60°C
 Sertifikaatit CE, RoHS
 Takuu 5 vuotta



Korkealaatuinen UFO-tyyppinen LED-teollisuusvalaisin. Ihanteellinen valaisin varastoille, teollisuusrakennuksille ja valmistukseen. Valaistuslaskelmien avulla voit määrittää, kuinka monta valaisinta tarvitaan halutun valaistustiheyden saavuttamiseksi alueella. IP65-luokan suojaus tarkoittaa, että valaisin on suojattu hienojakoiselta pölyltä ja vesisuihkuilta. Valaisimessa on 4000K:n valonlämpötila, mikä takaa päivänvaloa muistuttavan valaistuksen - sopivimman valon työympäristöille. Oikein käytettynä valaisin on energiatehokas, ympäristöystävällinen ja erittäin pitkäikäinen (50 000 tuntia). Parhaan teollisuusvalaistuksen valikoiman löydät [LED-talon tuotevalikoimasta!](#)

Teollisuusvalaisin Prolumen UFO ASTRONAUT valkoinen 230V 150W 24000lm 110° IP65 840

Tuotekoodi 17125

Brändi [Prolumen](#)
 Syöttöjännite 230V
 Tehokerroin 0.95
 Teho 150W
 Maksimiteho 150W/1m
 Valovirta 24000luumenia
 Valaistusteho lm79 160W
 Väriämpötila päivänvalkoinen 4000K
 Linssin kulma 110
 Valonlähde [PHILIPS LED](#)
 Cri 80
 Sdcm - macadam ellipses 6
 Kotelointiluokka IP65
 Käyttöikä 50000h
 Llmf tm21 L80B10 @25°C 50.000h
 Korkeus 130.0mm
 Halkaisija 380.0mm
 Paino 2.5 kg
 Paketin paino 3.7 kg
 Paketissa 1kpl
 Rungon väri valkoinen
 Rungon materiaali alumiini
 Kiilto matto
 Virransyöttöyksikkö [SOSEN](#)
 Iskunkestävyys IK08
 Käyttöympäristö sisäkäyttöön
 Käyttölämpötila -40 - +60°C
 Sertifikaatit CE, RoHS, D
 Takuu 5 vuotta



Korkealaatuinen UFO-tyyppinen LED-teollisuusvalaisin. Ihanteellinen valaisin varastoille, teollisuusrakennuksille ja valmistukseen. Valaistuslaskelmien avulla voit määrittää, kuinka monta valaisinta tarvitaan halutun valaistustiheyden saavuttamiseksi alueella. IP65-luokan suojaus tarkoittaa, että valaisin on suojattu hienojakoiselta pölyltä ja vesisuihkuilta. Valaisimessa on 4000K:n valonlämpötila, mikä takaa päivänvaloa muistuttavan valaistuksen - sopivimman valon työympäristöille. Oikein käytettynä valaisin on energiatehokas, ympäristöystävällinen ja erittäin pitkäikäinen (50 000 tuntia). Parhaan teollisuusvalaistuksen valikoiman löydät [LED-talon tuotevalikoimasta!](#)

Teollisuusvalaisin Prolumen UFO ASTRONAUT valkoinen 230V 150W 24000lm 110° IP65 DALI 850

Tuotekoodi 17820 DALI dimmable

Brändi [Prolumen](#)
 Syöttöjännite 230V
 Tehokerroin 0.95
 Himmennettävä DALI
 Teho 150W
 Maksimiteho 150W/1m
 Valovirta 24000luumena
 Valaistusteho lm79 160W
 Väriämpötila päivänvalkoinen 5000K
 Linssin kulma 110
 Valonlähde [PHILIPS LED](#)
 Cri 80
 Sdcm - macadam ellipses 6
 Kotelointiluokka IP65
 Käyttöikä 50000h
 Llmf tm21 L80B10 @25°C 50.000h
 Korkeus 130.0mm
 Halkaisija 380.0mm
 Paino 2.5 kg
 Paketin paino 3.7 kg
 Paketissa 1kpl
 Rungon väri valkoinen
 Rungon materiaali alumiini
 Kiilto matto
 Virransyöttöyksikkö [SOSEN](#)
 Iskunkestävyys IK08
 Käyttöympäristö sisäkäyttöön
 Käyttölämpötila -40 - +60°C
 Sertifikaatit CE, RoHS, D
 Takuu 5 vuotta



Korkealaatuinen UFO-tyyppinen LED-teollisuusvalaisin. Ihanteellinen valaisin varastoille, teollisuusrakennuksille ja valmistukseen. Valaistuslaskelmien avulla voit määrittää, kuinka monta valaisinta tarvitaan halutun valaistustiheyden saavuttamiseksi alueella. IP65-luokan suojaus tarkoittaa, että valaisin on suojattu hienojakoiselta pölyltä ja vesisuihkuilta. Valaisimessa on 4000K:n valonlämpötila, mikä takaa päivänvaloa muistuttavan valaistuksen - sopivimman valon työympäristöille. Oikein käytettynä valaisin on energiatehokas, ympäristöystävällinen ja erittäin pitkäikäinen (50 000 tuntia). Parhaan teollisuusvalaistuksen valikoiman löydät [LED-talon tuotevalikoimasta!](#)

Teollisuusvalaisin Prolumen UFO ASTRONAUT valkoinen 230V 200W 32000lm 110° IP65 840

Tuotekoodi 17126

Brändi [Prolumen](#)
 Syöttöjännite 230V
 Tehokerroin 0.95
 Teho 200W
 Maksimiteho 200W/1m
 Valovirta 32000luumenia
 Valaistusteho 1m79 160W
 Väriämpötila päivänvalkoinen 4000K
 Linssin kulma 110
 Valonlähde [PHILIPS LED](#)
 Cri 80
 Sdcm - macadam ellipses 6
 Kotelointiluokka IP65
 Käyttöikä 50000h
 Llmf tm21 L80B10 @25°C 50.000h
 Korkeus 130.0mm
 Halkaisija 380.0mm
 Paino 2.5 kg
 Paketin paino 3.7 kg
 Paketissa 1kpl
 Rungon väri valkoinen
 Rungon materiaali alumiini
 Kiilto matto
 Virransyöttöyksikkö [SOSEN](#)
 Iskunkestävyys IK08
 Käyttöympäristö sisäkäyttöön
 Käyttölämpötila -40 - +60°C
 Sertifikaatit CE, RoHS
 Takuu 5 vuotta



Korkealaatuinen UFO-tyyppinen LED-teollisuusvalaisin. Ihanteellinen valaisin varastoille, teollisuusrakennuksille ja valmistukseen. Valaistuslaskelmien avulla voit määrittää, kuinka monta valaisinta tarvitaan halutun valaistustiheyden saavuttamiseksi alueella. IP65-luokan suojaus tarkoittaa, että valaisin on suojattu hienojakoiselta pölyltä ja vesisuihkuilta. Valaisimessa on 4000K:n valonlämpötila, mikä takaa päivänvaloa muistuttavan valaistuksen - sopivimman valon työympäristöille. Oikein käytettynä valaisin on energiatehokas, ympäristöystävällinen ja erittäin pitkäikäinen (50 000 tuntia). Parhaan teollisuusvalaistuksen valikoiman löydät [LED-talon tuotevalikoimasta!](#)

Teollisuusvalaisin Prolumen UFO ASTRONAUT valkoinen 230V 240W 38400lm 110° IP65 840

Tuotekoodi 17127

Brändi [Prolumen](#)
 Syöttöjännite 230V
 Tehokerroin 0.95
 Teho 240W
 Maksimiteho 240W/1m
 Valovirta 38400luumenia
 Valaistusteho 1m79 160W
 Väriämpötila päivänvalkoinen 4000K
 Linssin kulma 110
 Valonlähde [PHILIPS LED](#)
 Cri 80
 Sdcm - macadam ellipses 6
 Kotelointiluokka IP65
 Käyttöikä 50000h
 Llmf tm21 L80B10 @25°C 50.000h
 Korkeus 130.0mm
 Halkaisija 380.0mm
 Paino 2.5 kg
 Paketin paino 3.7 kg
 Paketissa 1kpl
 Rungon väri valkoinen
 Rungon materiaali alumiini
 Kiilto matto
 Virransyöttöyksikkö [SOSEN](#)
 Iskunkestävyys IK08
 Käyttöympäristö sisäkäyttöön
 Käyttölämpötila -40 - +60°C
 Sertifikaatit CE, RoHS
 Takuu 5 vuotta



Korkealaatuinen UFO-tyyppinen LED-teollisuusvalaisin. Ihanteellinen valaisin varastoille, teollisuusrakennuksille ja valmistukseen. Valaistuslaskelmien avulla voit määrittää, kuinka monta valaisinta tarvitaan halutun valaistustiheyden saavuttamiseksi alueella. IP65-luokan suojaus tarkoittaa, että valaisin on suojattu hienojakoiselta pölyltä ja vesisuihkuilta. Valaisimessa on 4000K:n valonlämpötila, mikä takaa päivänvaloa muistuttavan valaistuksen - sopivimman valon työympäristöille. Oikein käytettynä valaisin on energiatehokas, ympäristöystävällinen ja erittäin pitkäikäinen (50 000 tuntia). Parhaan teollisuusvalaistuksen valikoiman löydät [LED-talon tuotevalikoimasta!](#)

Teollisuusvalaisin Prolumen UFO Crossover musta 230V 100W 15000lm 90° IP65 DALI 840

Tuotekoodi 17734 DALI dimmable

Brändi [Prolumen](#)
 Syöttöjännite 230V
 Tehokerroin 0.95
 Himmennettävä DALI
 Teho 100W
 Maksimiteho 100W/1m
 Valovirta 15000luumena
 Valaistusteho lm79 150W
 Väriämpötila päivänvalkoinen 4000K
 Linssin kulma 90
 Valonlähde [PHILIPS LED](#)
 Cri 80
 Sdcm - macadam ellipses 6
 Kotelointiluokka IP65
 Käyttöikä 50000h
 Llmf tm21 L90B10 @25°C 50.000h
 Korkeus 174.0mm
 Halkaisija 290.0mm
 Paketissa 1kpl
 Rungon väri musta
 Rungon materiaali alumiini
 Kiilto matto
 Virransyöttöyksikkö [SOSEN](#)
 Iskunkestävyys IK08
 Käyttöympäristö sisäkäyttöön
 Käyttölämpötila -40 - +60°C
 Sertifikaatit CE, RoHS
 Takuu 5 vuotta



LED-teollisuusvalaisin. Valaisimen IP65-suojaluokka tarkoittaa, että valaisin on suojattu sekä hienojakoiselta pölyltä että vesiroiskeilta. Valaisimessa on 4000K:n valonlämpötila, mikä takaa päivänvaloa muistuttavan valaistuksen - sopivimman työympäristöille. Oikein käytettynä valaisin on energiatehokas, ympäristöystävällinen ja erittäin pitkäikäinen (50 000 tuntia). Toimitus EU:n varastosta 7-14 päivässä. Parhaan teollisuusvalaistuksen valikoiman löydät [LED house - tuotevalikoimasta!](#)

Teollisuusvalaisin Prolumen UFO Crossover musta 230V 120/150/200W 30000lm 120° IP65 1-10V 840

Tuotekoodi 21860 1-10V dimmable

Brändi [Prolumen](#)
 Syöttöjännite 230V
 Tehokerroin 0.90
 Himmennettävä 1-10V
 Teho 120/150/200W
 Maksimiteho 200W/1m
 Valovirta 30000luumena
 Väriämpötila päivänvalkoinen 4000K
 Linssin kulma 120
 Valonlähde [PHILIPS LED](#)
 Cri 80
 Sdcm - macadam ellipses 6
 Kotelointiluokka IP65
 Käyttöikä 50000h
 Llmf tm21 L90B10 @25°C 50.000h
 Korkeus 142.0mm
 Halkaisija 347.0mm
 Paino 3.3 kg
 Laatikossa 4kpl
 Rungon väri musta
 Rungon materiaali alumiini
 Kiilto matto
 Kytkentämäärä 100000kpl
 Virransyöttöyksikkö [SOSEN](#)
 Iskunkestävyys IK08
 Käyttöympäristö sisäkäyttöön
 Käyttölämpötila -40 - +60°C
 Sertifikaatit CE, RoHS
 Takuu 5 vuotta



LED-teollisuusvalaisin. Valaisimen IP65-suojaluokka tarkoittaa, että valaisin on suojattu sekä hienojakoiselta pölyltä että vesiroiskeilta. Valaisimessa on 4000K:n valonlämpötila, mikä takaa päivänvaloa muistuttavan valaistuksen - sopivimman työympäristöille. Oikein käytettynä valaisin on energiatehokas, ympäristöystävällinen ja erittäin pitkäikäinen (50 000 tuntia). Toimitus EU:n varastosta 7-14 päivässä. Parhaan teollisuusvalaistuksen valikoiman löydät [LED house - tuotevalikoimasta!](#)

Teollisuusvalaisin Prolumen UFO Crossover musta 230V 150W 22500lm 90° IP65 DALI 840

Tuotekoodi 18006 DALI dimmable

Brändi [Prolumen](#)
 Syöttöjännite 230V
 Tehokerroin 0.95
 Himmennettävä DALI
 Teho 150W
 Maksimiteho 150W/1m
 Valovirta 22500luumena
 Valaistusteho lm79 150W
 Väriämpötila päivänvalkoinen 4000K
 Linssin kulma 90
 Valonlähde [PHILIPS LED](#)
 Cri 80
 Sdcm - macadam ellipses 6
 Kotelointiluokka IP65
 Käyttöikä 50000h
 Llmf tm21 L90B10 @25°C 50.000h
 Korkeus 174.0mm
 Halkaisija 290.0mm
 Paketissa 1kpl
 Rungon väri musta
 Rungon materiaali alumiini
 Kiilto matto
 Virransyöttöyksikkö [SOSEN](#)
 Iskunkestävyys IK08
 Käyttöympäristö sisäkäyttöön
 Käyttölämpötila -40 - +60°C
 Sertifikaatit CE, RoHS
 Takuu 5 vuotta



LED-teollisuusvalaisin. Valaisimen IP65-suojaluokka tarkoittaa, että valaisin on suojattu sekä hienojakoiselta pölyltä että vesiroiskeilta. Valaisimessa on 4000K:n valonlämpötila, mikä takaa päivänvaloa muistuttavan valaistuksen - sopivimman työympäristöille. Oikein käytettynä valaisin on energiatehokas, ympäristöystävällinen ja erittäin pitkäikäinen (50 000 tuntia). Toimitus EU:n varastosta 7-14 päivässä. Parhaan teollisuusvalaistuksen valikoiman löydät [LED house - tuotevalikoimasta!](#)

Teollisuusvalaisin Prolumen UFO Crossover musta 230V 200W 30000lm 90° IP65 DALI 840

Tuotekoodi 17783 DALI dimmable

Brändi [Prolumen](#)
 Syöttöjännite 230V
 Tehokerroin 0.90
 Himmennettävä DALI
 Teho 200W
 Maksimiteho 200W/1m
 Valovirta 30000luumena
 Valaistusteho lm79 150W
 Väriämpötila päivänvalkoinen 4000K
 Linssin kulma 90
 Valonlähde [PHILIPS LED](#)
 Cri 80
 Sdcm - macadam ellipses 6
 Kotelointiluokka IP65
 Käyttöikä 50000h
 Llmf tm21 L90B10 @25°C 50.000h
 Korkeus 142.0mm
 Halkaisija 347.0mm
 Paino 3.3 kg
 Rungon väri musta
 Rungon materiaali alumiini
 Kiilto matto
 Kytkenämäärä 100000kpl
 Virransyöttöyksikkö [SOSEN](#)
 Iskunkestävyys IK08
 Käyttöympäristö sisäkäyttöön
 Käyttölämpötila -40 - +60°C
 Sertifikaatit CE, RoHS
 Takuu 5 vuotta



LED-teollisuusvalaisin. Valaisimen IP65-suojaluokka tarkoittaa, että valaisin on suojattu sekä hienojakoiselta pölyltä että vesiroiskeilta. Valaisimessa on 4000K:n valonlämpötila, mikä takaa päivänvaloa muistuttavan valaistuksen - sopivimman työympäristöille. Oikein käytettynä valaisin on energiatehokas, ympäristöystävällinen ja erittäin pitkäikäinen (50 000 tuntia). Toimitus EU:n varastosta 7-14 päivässä. Parhaan teollisuusvalaistuksen valikoiman löydät [LED house - tuotevalikoimasta!](#)

Teollisuusvalaisin Prolumen UFO Crossover V musta 230V 100W 15000lm 120° IP65 0-10V 840

Tuotekoodi 17109 0-10V dimmable

Brändi [Prolumen](#)
 Syöttöjännite 230V
 Tehokerroin 0.90
 Himmennettävä 0-10V
 Teho 100W
 Maksimiteho 100W/1m
 Valovirta 15000luumena
 Valaistusteho lm79 150W
 Väriämpötila päivänvalkoinen 4000K
 Linssin kulma 120
 Valonlähde [PHILIPS LED](#)
 Cri 80
 Sdcm - macadam ellipses 6
 Kotelointiluokka IP65
 Käyttöikä 50000h
 Llmf tm21 L90B10 @25°C 50.000h
 Korkeus 174.0mm
 Halkaisija 290.0mm
 Paino 2.7 kg
 Rungon väri musta
 Rungon materiaali alumiini
 Kiilto matto
 Kytkenämäärä 100000kpl
 Virransyöttöyksikkö [SOSEN](#)
 Iskunkestävyys IK08
 Käyttöympäristö sisäkäyttöön
 Käyttölämpötila -40 - +60°C
 Sertifikaatit CE, RoHS
 Takuu 5 vuotta



LED-teollisuusvalaisin. Valaisimen IP65-suojaluokka tarkoittaa, että valaisin on suojattu sekä hienojakoiselta pölyltä että vesiroiskeilta. Valaisimessa on 4000K:n valonlämpötila, mikä takaa päivänvaloa muistuttavan valaistuksen - sopivimman työympäristöille. Oikein käytettynä valaisin on energiatehokas, ympäristöystävällinen ja erittäin pitkäikäinen (50 000 tuntia). Toimitus EU:n varastosta 7-14 päivässä. Parhaan teollisuusvalaistuksen valikoiman löydät [LED house - tuotevalikoimasta!](#)

Teollisuusvalaisin Prolumen UFO Crossover V musta 230V 150W 22500lm 120° IP65 1-10V 840

Tuotekoodi 17596 1-10V dimmable

Brändi [Prolumen](#)
 Syöttöjännite 230V
 Tehokerroin 0.90
 Himmennettävä 1-10V
 Teho 150W
 Maksimiteho 150W/1m
 Valovirta 22500luumena
 Valaistusteho lm79 150W
 Väriämpötila päivänvalkoinen 4000K
 Linssin kulma 120
 Valonlähde [PHILIPS LED](#)
 Cri 80
 Sdcm - macadam ellipses 6
 Kotelointiluokka IP65
 Käyttöikä 50000h
 Llmf tm21 L90B10 @25°C 50.000h
 Korkeus 174.0mm
 Halkaisija 290.0mm
 Paino 2.7 kg
 Rungon väri musta
 Rungon materiaali alumiini
 Kiilto matto
 Kytkenämäärä 100000kpl
 Virransyöttöyksikkö [SOSEN](#)
 Iskunkestävyys IK08
 Käyttöympäristö sisäkäyttöön
 Käyttölämpötila -40 - +60°C
 Sertifikaatit CE, RoHS
 Takuu 5 vuotta



LED-teollisuusvalaisin. Valaisimen IP65-suojaluokka tarkoittaa, että valaisin on suojattu sekä hienojakoiselta pölyltä että vesiroiskeilta. Valaisimessa on 4000K:n valonlämpötila, mikä takaa päivänvaloa muistuttavan valaistuksen - sopivimman työympäristöille. Oikein käytettynä valaisin on energiatehokas, ympäristöystävällinen ja erittäin pitkäikäinen (50 000 tuntia). Toimitus EU:n varastosta 7-14 päivässä. Parhaan teollisuusvalaistuksen valikoiman löydät [LED house - tuotevalikoimasta!](#)

Teollisuusvalaisin Prolumen UFO Crossover with sensor plug musta 230V 100W 15000lm 90° IP65 840

Tuotekoodi 17587

Brändi [Prolumen](#)
 Syöttöjännite 230V
 Tehokerroin 0.90
 Teho 100W
 Maksimiteho 100W/1m
 Valovirta 15000luumena
 Valaistusteho 1m79 150W
 Väriämpötila päivänvalkoinen 4000K
 Linssin kulma 90
 Valonlähde [LUMILEDS](#)
 Cri 80
 Sdcm - macadam ellipses 6
 Kotelointiluokka IP65
 Käyttöikä 50000h
 Llmf tm21 L90B10 @25°C 50.000h
 Korkeus 174.0mm
 Halkaisija 290.0mm
 Paino 2.7 kg
 Rungon väri musta
 Rungon materiaali alumiini
 Kiilto matto
 Kytkenämäärä 100000kpl
 Virransyöttöyksikkö [SOSEN](#)
 Iskunkestävyys IK08
 Käyttöympäristö sisäkäyttöön
 Käyttölämpötila -40 - +60°C
 Sertifikaatit CE, RoHS
 Takuu 5 vuotta



LED-teollisuusvalaisin, tarvittaessa liiketunnistimella. Valaisimen IP65-suojausluokka tarkoittaa, että se on suojattu sekä hienojakoiselta pölyltä että vesiroiskeilta. Valaisimessa on 4000K:n valonlämpötila, mikä takaa päivänvaloa muistuttavan valaistuksen - sopivimman työympäristöille. Oikein käytettynä valaisin on energiatehokas, ympäristöystävällinen ja erittäin pitkäikäinen (50 000 tuntia). Toimitus EU:n varastosta 7-14 päivässä. Parhaan teollisuusvalaistuksen valikoiman löydät [LED house - tuotevalikoimasta!](#)

Teollisuusvalaisin Prolumen UFO Crossover with sensor plug musta 230V 150W 22500lm 90° IP65 840

Tuotekoodi 17120

Brändi [Prolumen](#)
 Syöttöjännite 230V
 Tehokerroin 0.90
 Teho 150W
 Maksimiteho 150W/1m
 Valovirta 22500luumena
 Valaistusteho lm79 150W
 Väriämpötila päivänvalkoinen 4000K
 Linssin kulma 90
 Valonlähde [PHILIPS LED](#)
 Cri 80
 Sdcm - macadam ellipses 6
 Kotelointiluokka IP65
 Käyttöikä 50000h
 Llmf tm21 L90B10 @25°C 50.000h
 Korkeus 174.0mm
 Halkaisija 290.0mm
 Paino 2.7 kg
 Laatikossa 3kpl
 Rungon väri musta
 Rungon materiaali alumiini
 Kiilto matto
 Kytkenämäärä 100000kpl
 Virransyöttöyksikkö [SOSEN](#)
 Iskunkestävyys IK08
 Käyttöympäristö sisäkäyttöön
 Käyttölämpötila -40 - +60°C
 Sertifikaatit CE, RoHS
 Takuu 5 vuotta



LED-teollisuusvalaisin, tarvittaessa liiketunnistimella. Valaisimen IP65-suojausluokka tarkoittaa, että se on suojattu sekä hienojakoiselta pölyltä että vesiroiskeilta. Valaisimessa on 4000K:n valonlämpötila, mikä takaa päivänvaloa muistuttavan valaistuksen - sopivimman työympäristöille. Oikein käytettynä valaisin on energiatehokas, ympäristöystävällinen ja erittäin pitkäikäinen (50 000 tuntia). Toimitus EU:n varastosta 7-14 päivässä. Parhaan teollisuusvalaistuksen valikoiman löydät [LED house - tuotevalikoimasta!](#)

Teollisuusvalaisin Prolumen UFO Crossover with sensor plug musta 230V 200W 30000lm 90° IP65 840

Tuotekoodi 17110

Brändi [Prolumen](#)
 Syöttöjännite 230V
 Tehokerroin 0.90
 Teho 200W
 Maksimiteho 200W/1m
 Valovirta 30000luumena
 Valaistusteho lm79 150W
 Väriämpötila päivänvalkoinen 4000K
 Linssin kulma 90
 Valonlähde [LUMILEDS](#)
 Cri 80
 Sdcm - macadam ellipses 6
 Kotelointiluokka IP65
 Käyttöikä 50000h
 Llmf tm21 L90B10 @25°C 50.000h
 Korkeus 174.0mm
 Halkaisija 290.0mm
 Paino 2.7 kg
 Paketissa 1kpl
 Laatikossa 4kpl
 Rungon väri musta
 Rungon materiaali alumiini
 Kiilto matto
 Kytkenä määrä 100000kpl
 Virransyöttöyksikkö [SOSEN](#)
 Iskunkestävyys IK08
 Käyttöympäristö sisäkäyttöön
 Käyttölämpötila -40 - +60°C
 Sertifikaatit CE, RoHS
 Takuu 5 vuotta



LED-teollisuusvalaisin, tarvittaessa liiketunnistimella. Valaisimen IP65-suojausluokka tarkoittaa, että se on suojattu sekä hienojakoiselta pölyltä että vesiroiskeilta. Valaisimessa on 4000K:n valonlämpötila, mikä takaa päivänvaloa muistuttavan valaistuksen - sopivimman työympäristöille. Oikein käytettynä valaisin on energiatehokas, ympäristöystävällinen ja erittäin pitkäikäinen (50 000 tuntia). Toimitus EU:n varastosta 7-14 päivässä. Parhaan teollisuusvalaistuksen valikoiman löydät [LED house - tuotevalikoimasta!](#)

Teollisuusvalaisin Prolumen UFO IKT musta 230V 100W 15000lm 110° IP65 840

Tuotekoodi 15769

Brändi [Prolumen](#)
 Syöttöjännite 230V
 Tehokerroin 0.90
 Teho 100W
 Maksimiteho 100W/1m
 Valovirta 15000luumena
 Valaistusteho 1m79 150W
 Väriämpötila päivänvalkoinen 4000K
 Linssin kulma 110
 Valonlähde OSRAM LED
 Cri 80
 Sdcm - macadam ellipses 5
 Kotelointiluokka IP65
 Käyttöikä 50000h
 Korkeus 145.0mm
 Halkaisija 290.0mm
 Rungon väri musta
 Rungon materiaali alumiini
 Virransyöttöyksikkö [SOSEN](#)
 Iskunkestävyys IK08
 Käyttöympäristö sisäkäyttöön
 Käyttölämpötila -40 - +50°C
 Sertifikaatit CE, D, F
 Takuu 5 vuotta



PROLUMEN UFO IKT on tehokas ja tyylikäs valaisin, joka sopii erilaisiin ympäristöihin. Siinä on UFO-muotoinen muotoilu, joka lisää koristeellisuutta ja moderniutta sisätiloihin ja ulkotiloihin. Tuotteessa on useita huomionarvoisia ominaisuuksia: Tehokkuus 150lm/W; Valon kulma, joka mahdollistaa suuren alueen tasaisen valaistuksen. IP65 suojausluokka varmistaa vahvan vedenpitävyyden valaisimelle, mikä mahdollistaa sen käytön ulkotiloissa, jopa suoran vedenpaineen alla. Se on monipuolinen valaisin, jota voidaan käyttää sekä sisä- että ulkotiloissa. PROLUMEN tarjoaa kirkasta ja laadukasta valaistusta, joka vastaa monenlaisiin valaistustarpeisiin! Valaise maailmasi LED House professionaalide abiga - [tutustu myös projekteihimme täältä!](#)

Teollisuusvalaisin Prolumen UFO NOTE 2 musta pyöreä 230V 200W 28600lm 90° IP65 840

Tuotekoodi 15620

Brändi [Prolumen](#)
 Syöttöjännite 230V
 Tehokerroin 0.90
 Teho 200W
 Maksimiteho 200W/1m
 Valovirta 28600luumena
 Valaistusteho lm79 143W
 Väriämpötila päivänvalkoinen 4000K
 Linssin kulma 90
 Valonlähde [CREE LED](#)
 Cri 80
 Lor 80
 Sdcm - macadam ellipses 6
 Kotelointiluokka IP65
 Käyttöikä 50000h
 Llmf tm21 L90B10 @25°C 50.000h
 Korkeus 183.0mm
 Leveys 345.0mm
 Halkaisija 345.0mm
 Rungon väri musta
 Rungon materiaali alumiini
 Kiilto matto
 Muoto pyöreä
 Kytkenämäärä 100000kpl
 Virransyöttöyksikkö [MEAN WELL](#)
 Iskunkestävyys IK08
 Käyttöympäristö sisäkäyttöön
 Käyttölämpötila -40 - +60°C
 Sertifikaatit CE, RoHS
 Takuu 5 vuotta



UFO-tyyppinen LED teollisuusvalaisin varastoon, teollisuusrakennukseen, tuotantoon. LED-valaisimella on 5 vuoden tehdastakuu. Jos ilmenee vika, viallinen valaisin korvataan uudella tämän ajan kuluessa. Valolaskelmalla voidaan laskea, kuinka monta valaisinta tarvitaan halutun valaistustiheyden saavuttamiseksi. Näissä valaisimissa on Mean Well -virtalähteet, jotka tuovat mielenrauhaa pitkäksi aikaa.

Kaukosäädin RC-200

Tuotekoodi 17122

Kaukosäädin MW-anturin asetusten säätämiseksi Valaise maailmasi LED House -ammattilaisten avulla - [tutustu täällä projekteihimme!](#)



Liiketunnistin SEN-MW-NOTE V 0-10V

Tuotekoodi 14459 0-10V dimmable

Himmennettävä 0-10V
Sertifikaatit CE
Takuu 2 vuotta

Liiketunnistin + valotunnistin.
Havainnointialue jopa 16 metriä.
Valaise maailmasi LED House -
ammattilaisten avulla - [tutustu täällä projekteihimme!](#)



Kaukosäädin TP-ohjauspaneeli

Tuotekoodi 19720

Teollisuusvalaisimen ohjauspaneeli
Huom! Tuote sopii tietyille
teollisuusvalaisimelle.

